

# Modern Wifi Patch Tahoe

Beitrag von „schrup21“ vom 3. Dezember 2025, 14:17



Pay attention also here it hangs the pc, it also detect audio patch i do not need in my system

### Root Patching

Root Patching will patch the following:

- **Networking: Modern Wireless**
- **Miscellaneous: Modern Audio**

```
- Starting Patch Process
- Determining Required Patch set for Darwin 25
Pulling KDK list from KdkSupportPkg API
No direct match found for 25C5048a, falling back to
closest match
Closest Match: 25C5037i (26.2)
```

My only doubt is that KDK is not the same for beta i use

Edit

It doesnt work also with 26.1 (with a correct KDK)

---

### Beitrag von „griven“ vom 3. Dezember 2025, 15:48

Das der Rechner nach dem Patch nicht (mehr) hochkommt liegt an AMFI bzw. am AMFIPass.kext [schrup21](#) setzt man das BootArg amfi=0x80 dann bootet der Rechner wieder und WLAN funktioniert fein (hier am Elitebook getestet). Ich denke AMFIPass wird noch Anpassungen für das neue Patchset benötigen...

---

### Beitrag von „fabiosun“ vom 3. Dezember 2025, 16:03

[griven](#) which wifi has your Elitebook?

## Beitrag von „schrup21“ vom 3. Dezember 2025, 16:12

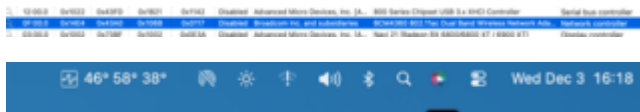
[griven](#) du hast recht, mit amfi=0x80 fährt er hoch und WLAN funktioniert.

[fabiosun](#) my BCM943602CS is working (without BCMC)

---

## Beitrag von „fabiosun“ vom 3. Dezember 2025, 16:18

also here system does not hang using bootarg as suggested but WIFI is not seen in my pc



I have above one which worked well till sequoia with OCLP and in Ventura without any additional kexts

Could you post kext you are using for it?

Thank you

---

## Beitrag von „schrup21“ vom 3. Dezember 2025, 16:26

Have you set Max Kernel to 24.99.99? If so, you'll have to delete it ☐☐

A screenshot of a Mac OS system status bar. The top part shows network status with icons for Wi-Fi, Ethernet, and Bluetooth. Below that, the system time is displayed as 'Wed Dec 3 16:18'. The background is a dark blue gradient.

Im using the default KEXTs (and Blocking)

---

### **Beitrag von „fabiosun“ vom 3. Dezember 2025, 16:29**

kexts are the same and no maxkernel also here!

maybe some quirks or my AMD system is not ready for this 😊

---

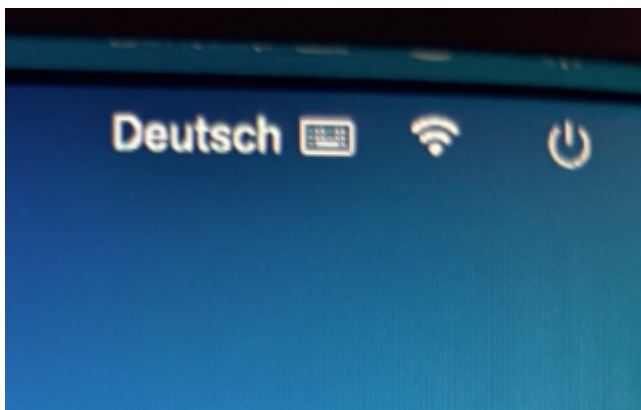
### **Beitrag von „griven“ vom 3. Dezember 2025, 17:01**

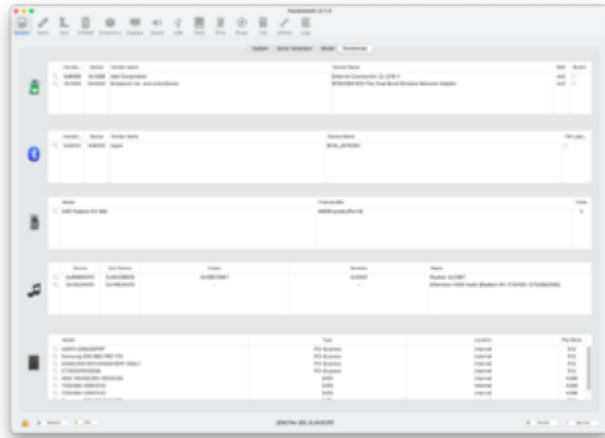
Keep in mind that AppleVt-d has to be disabled and probably also dart=0 has to added as well to make it work (see here: <https://forums.macrumors.com/t...ion.2458481/post-34312593>)

---

### **Beitrag von „Arkturus“ vom 3. Dezember 2025, 19:40**

die gute alte Fenvi T919, endlich zurück am KBL-Desktop. Nachdem OCLP 3.0 nighly seine Arbeit gemacht hat begrüßte mich das WLAN-Symbol schon beim Login. BT lief zuvor schon OOB.





Danke für den Hinweis [schrup21](#)

---

### Beitrag von „MacGrummel“ vom 4. Dezember 2025, 09:40

Mir geht's da wie [fabiosun](#) : wenn ich die Boot-Args `dart=0` und `amfi=0x80` und `AppleVt-d` mit `DisableIOMapper = false` abschalte, wollen meine Rechner nicht mehr - und haben auch keine Internetverbindung mehr. Und die muss für den Patch anscheinend vorhanden sein. Oder sie erzählen mir gleich, dass sie keinen Patch brauchen.

Beide Varianten sind nicht so recht Zielführend. Besonders, wenn die Tahoe-Platten nach dem Patch immer nach wenigen Minuten abschmieren. Also ich bin da erstmal wieder raus aus Tahoe..

---

### Beitrag von „schrup21“ vom 4. Dezember 2025, 11:41

[Zitat von MacGrummel](#)

`DisableIOMapper = false`

Das heißt aber `AppleVTD` eingeschaltet ☐

DisableIoMapper muss auf true gesetzt werden

dart=0 hab ich übrigens nicht gesetzt und mein WLAN funktioniert trotzdem. Sagte mir bisher auch gar nichts, aber anscheinend kann damit VT-d deaktiviert werden (also kann dart=0 wahrscheinlich nicht zusammen mit DisagleIoMapper=true funktionieren).

*"Der Befehl bringt dir nichts, wenn du VT-d im BIOS eh schon deaktiviert hast. dart=0 nutzt man, wenn ein BIOS diese Option nicht hat"*

---

### **Beitrag von „fabiosun“ vom 4. Dezember 2025, 12:07**

[MacGrummel](#)

My problem was a kernel patch for AMD system i disabled

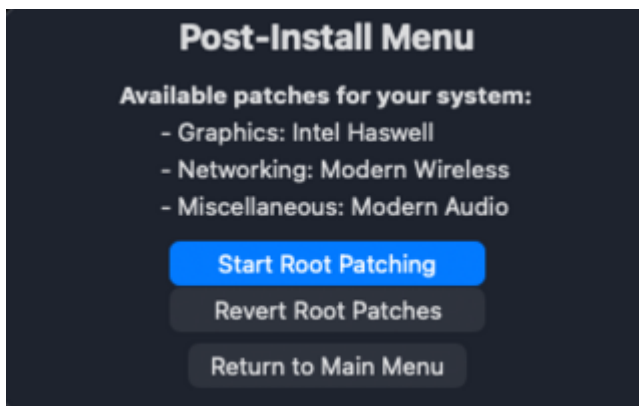
Enabling it solved my Wi-Fi problem

Now it works also in tahoe

---

### **Beitrag von „bumbuy“ vom 4. Dezember 2025, 14:01**

Moin, update ist sauber durchgelaufen, keine Probleme. KDK und AppleHDA sind installiert. Habe jetzt versucht den WLAN-Patch mit OLCP-Nightly 3.0.0 zu installieren aber es will nicht. Post-Install Root-Menü will unbedingt Graphics: Intel Haswell installieren sowie Miscellaneous: Modern Audio. Ich will aber nur Networking: Modern Wireless. In den Settings finde ich nichts zum abwählen, da ist fast alles eh ausgegraut. Installiert ist die BCM94360CD. Liegst am SMBios 7.1? Hat jemand einen Idee? Wenn ich den Patch anstosse gibts sofort einen Error:



---

### Beitrag von „MacGrummel“ vom 4. Dezember 2025, 16:02

Was heißt denn nun „ dasable Mapper?“ Na, das mit „ja“ bei negativen Texten ist immer ein Problem.. „Wir gehen heute nicht auf den Weihnachtsmarkt!“ „Nein!“ Wie jetzt??.

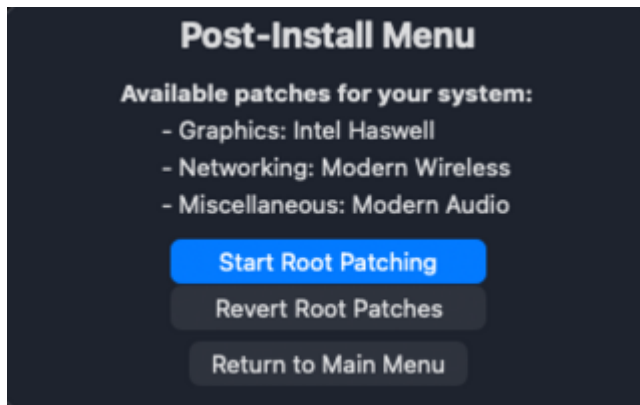
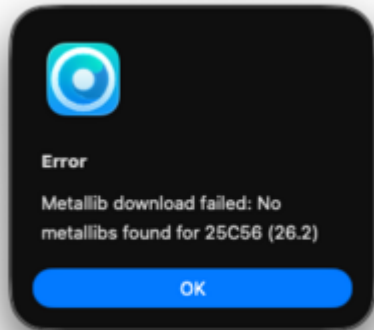
Das erklärt dann auch die verlorene Stabilität..

---

### Beitrag von „Arkturus“ vom 4. Dezember 2025, 17:10

[Zitat von bumbuy](#)

Moin, update ist sauber durchgelaufen, keine Probleme. KDK und AppleHDA sind installiert. Habe jetzt versucht den WLAN-Patch mit OLCP-Nightly 3.0.0 zu installieren aber es will nicht. Post-Install Root-Menü will unbedingt Graphics: Intel Haswell installieren sowie Miscellaneous: Modern Audio. Ich will aber nur Networking: Modern Wireless. In den Settings finde ich nichts zum abwählen, da ist fast alles eh ausgegraut. Installiert ist die BCM94360CD. Liegst am SMBios 7.1? Hat jemand einen Idee? Wenn ich den Patch anstosse gibts sofort einen Error:



Ich würde darauf tippen, das es ein Problem mit KDK gibt. Das muss vor dem Update von macOS bereits geladen sein, falls danach kein Internetzugang besteht.

---

## Beitrag von „bumbuy“ vom 4. Dezember 2025, 19:47

Installiert ist das aktuellste (KDK\_26.2\_25C56)

---

### **Beitrag von „schrup21“ vom 4. Dezember 2025, 19:56**

[bumbuy](#) leider kann man (aktuell) keine Patche deaktivieren. Ich hätte gerne AppleHDA abgewählt, aber es gibt wohl keinen Schalter. Vielleicht könnte ein Fake Device helfen, damit der Patcher den Haswell Patch nicht sieht, k.A.

---

### **Beitrag von „bumbuy“ vom 4. Dezember 2025, 20:06**

@[schrup21](#) Ich warte erstmal ab, bis sich bei der 3.0.0-Nightly vlt. etwas tut. Da sich die Patches aktuell nicht einzeln deaktivieren lassen und Fake-Devices im Moment wohl auch keine saubere Lösung sind, macht's wahrscheinlich Sinn, das Thema später nochmal aufzugreifen. Hab's ja nicht eilig - vielleicht wird das ja in einer der nächsten Builds flexibler.

---

### **Beitrag von „schrup21“ vom 4. Dezember 2025, 20:29**

Auf Insanely ist eine Diskussion entbrannt, ob dieser Patcher (und der Post den jemand dazu erstellt hat) überhaupt OCLP 3.0.0 Nightly genannt werden darf. Bei Dortania werden keine Nightly Links vorab veröffentlicht aber ich halte es für möglich, dass es sich um ein early Beta von Dortania's Patcher handelt oder ein Fork davon.

Ich denke, es wird bald auch was von offizieller Seite kommen ☐☐

---

### **Beitrag von „griven“ vom 5. Dezember 2025, 07:34**

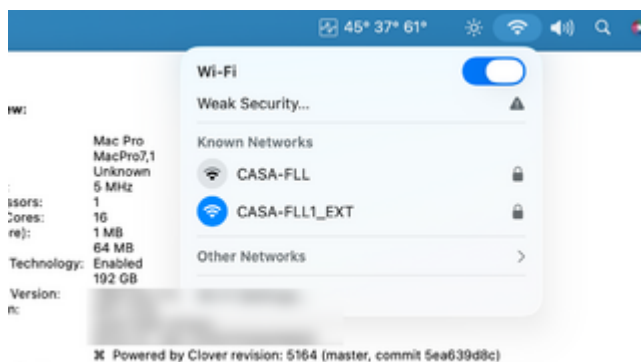
Ich denke ebenfalls das wird ein Fork oder eine frühe Entwickler Version des offiziellen Patchers sein bei dem, im Vergleich zum Dortania Repo, die Einschränkung bzgl. des Host OS gelöst worden ist. Das Github Repo aus dem diese Version stammt gehört zu lzhoang2801 (<https://github.com/lzhoang2801/OpenCore-Legacy-Patcher>)

), dem Autor von OCSimplify, und stellt einen Fork von crystall1nedev Tahoe Patchset Branch dar. Am langen Ende also alles andere als komplett oder fertig dennoch mit Blick auf die Hackintosh Community aber eben genau das was die meisten Hackintosh User wollen nämlich der Modern WIFI Patch in funktionierender Version.

Streiten kann und muss man darüber ob es sinnvoll bzw. ob es der Patch einem wert ist AMFI komplett einzureißen denn exakt das ist eigentlich gar keine gute Idee. Wie immer gilt: mit solchen Dingen sollte nur "spielen" wer sich auskennt und sich der möglichen Risiken bewusst ist alle anderen sollten besser warten bis es was offizielles gibt. Wenn ich persönlich mir was wünschen dürfte dann wäre das eine Lösung die mehr auf die Bedürfnisse der Hackintosh Community zugeschnitten ist denn ich denke schon das 99% von uns mit etwas zufrieden wären das sich ausschließlich um Wifi und AppleHDA dreht und den Rest außen vor lässt...

---

## Beitrag von „fabiosun“ vom 5. Dezember 2025, 12:15



Patches work also wit clover

it was a my error because clover has three different places where to add patches for AMD systems 😊😊

[griven](#)

Wise words

Even though the controversy that arose on insanelymac was initially due to the misleading title of the thread

Then corrected by the author

Then talking about security on a Hackintosh is perhaps correct for the 2% of users who understand what they are doing with their systems using bootloaders made by others.

I understand the controversy over amfipass, for example, but if you are a “senior” user, you know that amfi=0x80 was also used in the past by Dortania before kext.

Sometimes there is doubt (and forgive me for this [griven](#)) that releases are only made when certain donation levels are reached.

Another issue is that for OCLP developers, the app is not designed for Hackintoshes but for original Macs.

But I respect their choice 😊

As a user, I enjoy the benefits of their work and I always thank the OpenCore developers who have helped to safely continue our passion/hobby!

---

### **Beitrag von „Kalypso478“ vom 14. Dezember 2025, 12:10**

Ich habe scheinbar auch noch einen Fehler im System und somit das WLAN noch nicht zum Laufen gebracht.

Folgendes habe ich bisher getan:

Unter Kernel folgende Kexte wieder aktiviert:

AMFIPass.kext (V1.4.1) aktiviert

IOSkywalkFamiliy.kext (V1.0) aktiviert

IO80211FamilyLegacy.kext (V1200.12.2b1) aktiviert der zusätzlich den IO80211FamilyLegacy.kext/Contents/Plugins/AirPortBrcmNIC.kext aktiviert

Unter Block:

com.apple.iokit.IOSkywalkFamily aktiviert

Unter Quirks:

DisableIoMapper aktiviert

Unter NVRAM:

csr-active-config 03080000 gesetzt

boot-args um amfi=0x80 ergänzt

OCLP (Nightly Bulid 3.0.0.) heruntergeladen und ausgeführt.

Nach dem Neustart findet es zwar die WLAN Karte (Fenvi-919). Das WLAN Symbol ist aber durchgetrichen bzw. deaktiviert und lässt sich auch nicht aktivieren.

Wo ist der Fehler? Schon mal jetzt danke für eure Hilfe!

Ergänzung:

Mittlerweile -nachdem ich einen NVRAM Reset gemacht habe- fährt der Hackintosh hoch und WLAN wird gefunden und aktiviert.

Allerdings friert der Hackintosh nach kurzer Zeit ein. Dann hilft nur noch ein Neustart über den Resetknopf am PC.

---

**Beitrag von „Arkturus“ vom 14. Dezember 2025, 16:44**

Hast du beim ausführen des OCLP eine bestehende Verbindung zum Internet?

---

### **Beitrag von „fabiosun“ vom 14. Dezember 2025, 16:50**

[Kalypso478](#) if you are using OCLP nightly from Lazhoang only amfi=0x80 have to be used amfipass.kext is not compatible for now)

---

### **Beitrag von „Kalypso478“ vom 14. Dezember 2025, 20:29**

[fabiosun](#): I disabled the amfipasskext. Unfortunately, the Hackintosh no longer boots.

I have a feeling the nightly build isn't quite ready yet. I've reverted everything for now.

---

### **Beitrag von „schrup21“ vom 16. Dezember 2025, 07:41**

Beachtet bitte, was crystallinedev (OCLP Developer) zum Fork (und weiteren Forks) zu sagen hat:

<https://forums.macrumors.com/t...ion.2458481/post-34338105>

---

### **Beitrag von „schrup21“ vom 25. Dezember 2025, 09:12**

Modern Wifi mit laobamac's OCLP-Mod funktioniert jetzt mit Amfipass.kext

3.1.0 Latest Compare

laobamac released this 11 hours ago 3.1.0 9d1139d

---

## OCLP-Mod 3.1.0

---

Latest 🏆🏆🏆🏆

---

Latest release date:

- This macOS Tahoe mod allows you to use AMFI for macOS Tahoe

Full Changelog: [2.6.9...3.1.0](#)

ich musste zusätzlich **-lilubetaall** aktivieren!

Edit: -amfipassbeta reicht aus.

---

### Beitrag von „fabiosun“ vom 25. Dezember 2025, 13:02

OpenCore Bootloader needs -lilubetaall bootarg

Clover bootloader doesnt need (but i see it in my stored nvram parameter) maybe f11 (reset Nvram in clover) is less strong than opencore one 😊

edit:

Clover needs a couple to F11 to reset well Nvram

also this bootloader needs -lilubetaall bootarg to boot with this OCLP (not official version)

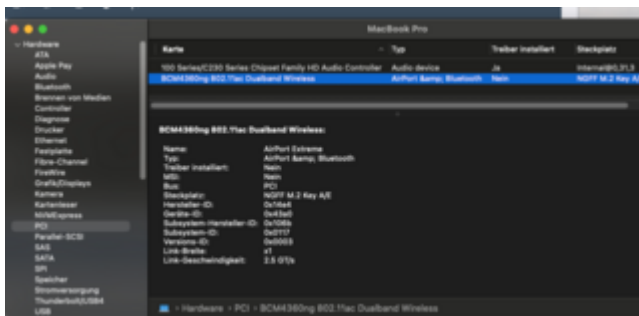
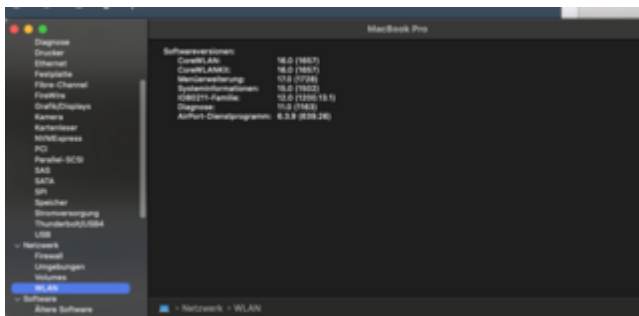
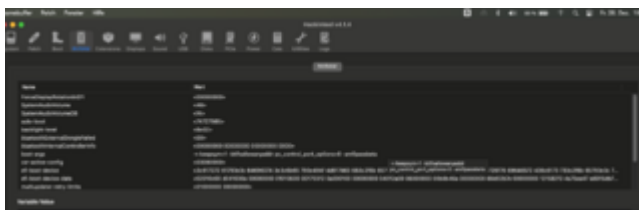
---

### Beitrag von „schrup21“ vom 25. Dezember 2025, 13:40

[fabiosun](#) actually -amfipassbeta is enough ☐☐

## Beitrag von „Arkturus“ vom 26. Dezember 2025, 18:37

Ich habe jetzt auf dem KBL-Desktop mit der Fenvi T919 und die T460 mit der BCM94360ng probiert das Wlan mit dem OCLP-Mod 3.1.1. zum laufen zu bekommen, Leider ohne Erfolg. In allen Fällen werden die Treiber nicht geladen, auch mit DP Eintrag compatible.



---

## Beitrag von „schrup21“ vom 26. Dezember 2025, 19:09

Übersetzen hilft ☐☐

### Der Patch konnte nicht installiert werden, Grund:

**Das Stammverzeichnis ist nicht rein.** Bitte deinstallieren Sie zuerst den Patch und fahren Sie dann mit der Installation des Treiber-Patches fort.

Edit: also die untere Schaltfläche zuerst

---

## Beitrag von „Arkturus“ vom 26. Dezember 2025, 19:52

Ich habe jetzt mal den älteren OCLP-Mod 2.6.9 rausgekrämt und auch damit will es nicht gelingen.

Grundsätzlich nehme ich zuerst die alten Patches mit revert raus und deinstalliere die installierte Version. Erst danach neuer Versuch. Mit der aktuellen 3.1.1 hatte ich auch einen Versuch aus Sequoia probiert. Ebenso kein Erfolg.

EDIT: KBL-Desktop hat sich das Problem erledigt: DisabeloMapper=true

EDIT: ich war in dem Irrglauben, dass hier Skywalker und IO80211Family nicht benötigt würden. Das führt natürlich wieder zum k.o. Beim T460. Solange die modern Wireless Patches noch nicht installiert sind, kann ich die Möhre hoch und runterfahren, alles kein Problem. Aber sobald OCLP gewerkelt hat ist es wieder vorbei. Kurz nach „Mac Framework.....“ bleibt die Möhre stehen. Da spielt es keine Rolle welches Broadcom Derivat ich verbaue ☐☐

## Beitrag von „schrup21“ vom 27. Dezember 2025, 11:09

"Grundsätzlich nehme ich zuerst die alten Patches mit revert raus"

die Meldung vom Patcher besagt, ein Snapshot war aktive, kannst du mit diskutil apfs list checken.

Auch wenn ein OS Update heruntergeladen aber noch nicht installiert ist, ist das Root nicht mehr versiegelt.

Man kann auch in Recovery auf den "last-sealed-snapshot" zurück:

<https://dortania.github.io/Ope...-boot-after-root-patching>

hast du mal versucht, ob sich ein neues Volume, selbes OS, genauso verhält?

Wenn du Sequoia patchen willst (so verstehe ich das, weil warum sollte sonst 2.6.9 eine Option sein), dann ist doch die beste Wahl Dortania's Patcher?

BCM94360NG / CS / CS2 / CD (=T919) brauchen keine KEXT und auch keine DeviceProperties.

Ich denke es gibt an deinem T460 entweder ein grundlegendes Problem mit der Installation (daher meine Frage bzgl. neues Volume) oder es fehlt in der OC Config was.

Das ist jetzt nur ein Griff ins Blaue: hast du deine SSDT's mit SSDTTime erstellt?

---

## Beitrag von „Arkturus“ vom 27. Dezember 2025, 19:06

[schrup21](#) ich hatte einfach nicht auf dem Schirm, die reguläre Anleitung von [MacGrummel](#) zu berücksichtigen, also IOSkywalker und IO80211Family einzubinden. Die hatte ich deaktiviert, weil die BCM94360ng mit dem Legacy-NIC-Plugin nicht funktioniert. Die DW1830 und 1560 funktionieren damit, wobei bei letzterer noch AirPortFixup.kext mit eingebunden wird. Muss mich korrigieren. Nur die BCM94360ng hat das Problem mit dem Freeze im Bootprozess. Die DW1830 hat das BT Problem, Geräte werden nicht gefunden, AirDrop funktioniert in beide

Richtungen. Inzwischen funktioniert. BT auch unter Linux nicht. Windows Treiber habe ich wieder deinstalliert, hat aber nichts gebracht.

Fehler vom

OCLP hatte ich nicht gesehen, lt Übersetzung war alles ok.

---

## **Beitrag von „schrup21“ vom 28. Dezember 2025, 09:24**

[Arkturus](#) was du vielleicht mal machen solltest (du hast schließlich mit verschiedenen Modulen unterschiedliche Fehler): schau dir mal den m.2 Anschluss mit einer Lupe an. Die Anschlüsse haben auf beiden Seiten Pins zur Stromversorgung und theoretisch könnte ein Kontaktproblem das diffuse Verhalten produzieren.

Warum komm ich darauf: mit meinem Adapter für die CS (bzw. mit dessen Flachkabel) hatte ich einen Kurzschluss produziert (\*) und das hat mir die Stromversorgung Pins vom m.2 Anschluss angeschmolzen, wodurch die Federwirkung nicht mehr gut funktionierte - jedenfalls funktionierte die BCM94360CS plötzlich gar nicht mehr (in keinem OS mehr erkannt) aber meine NG schon noch, weil die andere Pins benutzt.

(\*) weil ich nicht wusste, dass 3V und GND im Kabel direkt nebeneinander liegen, weil ich zu wenig aufgepasst hatte: mein Gehäuseboden drückte mit einem kleinen Nippel von der Spritzguss Herstellung übrig, direkt in das Kabel, direkt auf 3V und GND.

Die Pins konnte ich wieder etwas hochdrücken, so dass sie wieder Kontakt zum Adapter herstellen (wobei ich mir nicht sicher bin, ob das dauerhaft hält).

## **M.2 dual module key A and E**

Spoiler anzeigen

---

## **Beitrag von „griven“ vom 28. Dezember 2025, 10:42**

Kurze Rückmeldung meinerseits: funzt ohne Probleme mit 26.3 und der Fenvi im Elitebook 😊  
Nice das die AMFIPass Geschichte nun auch löpft 😊

---

### **Beitrag von „Arkturus“ vom 28. Dezember 2025, 10:51**

Komme erst morgen wieder dazu. Momentan ist Familie im Mittelpunkt. Schau ich mir gerne mal an.

das Problem mit der bcm94360ng beginnt aber erst, wenn ich die Iofamily-Legacy aktiviere. Ohne deren Plugin funktioniert die Karte bestens unter Ventura und Windows. Mit dem Plugin wird auch Ventura beim Booten gestoppt, trotz MinKernel 23.0.0

---

### **Beitrag von „schrup21“ vom 28. Dezember 2025, 19:00**

#### [Zitat von Arkturus](#)

Ohne deren Plugin funktioniert die Karte bestens unter Ventura und Windows. Mit dem Plugin wird auch Ventura beim Booten gestoppt, trotz MinKernel 23.0.0

du kannst IO80211FamilyLegacy nicht in Ventura aktivieren, da ist das doch sowieso noch vorhanden - mein Ventura:

Spoiler anzeigen

Der Modern Wifi Patch reaktiviert die nicht mehr vorhandene Erweiterungen von Ventura (bzw. OpenCore) und wenn du in Ventura kein Problem hast, bedeutet das es liegt nicht an IO80211FamilyLegacy. In der Erweiterung ist aber AirPortBrcmNIC.kext als Plugin enthalten - also wenn du IO80211FamilyLegacy.kext nicht lädst, wird schlicht deine Karte nicht initialisiert, weil kein Treiber.

Die eigentliche Frage ist also, warum bleibt macOS beim Initialisieren hängen.

Vielleicht nach ganz hinten platzieren? Mal testweise ohne AirPortBrcmNIC?

6	AMFIPass.kext	V1.4.1	<input checked="" type="checkbox"/>	true	Contents/MacOS/AMFIPass	Contents/Info.plist	23.0.0
7	IOSkywalkFamily.kext	V1.0	<input checked="" type="checkbox"/>	true	Contents/MacOS/IOSkywalkFamily	Contents/Info.plist	23.0.0
8	IO80211FamilyLegacy.kext	V1200.12.2b1	<input checked="" type="checkbox"/>	true	Contents/MacOS/IO80211FamilyLegacy	Contents/Info.plist	23.0.0
9	IO80211FamilyLegacy.kext/Contents/Plugins/AirPortBrcmNIC.kext	V1400.1.1	<input checked="" type="checkbox"/>	true	Contents/MacOS/AirPortBrcmNIC	Contents/Info.plist	23.0.0

---

## Beitrag von „Arkturus“ vom 28. Dezember 2025, 19:55

Ich schrieb doch, das ich MinKernel 23.0.0 für IOSkywalker und IO80211Family gesetzt habe, da Ventura diese nicht braucht. [schrup21](#)

Trotzdem geht Ventura in Freeze beim Booten, sobald ein Root Patch vom OCLP auf die Bcm94360ng losgelassen wurde. Das dürfte Ventura ja eigentlich nicht interessieren, ob des MinKernel.

---

## Beitrag von „karacho“ vom 29. Dezember 2025, 10:22

### [Zitat von Arkturus](#)

Das dürfte Ventura ja eigentlich nicht interessieren, ob des MinKernel.

Was steht denn bei dir bei Kernel->Block für eine Kernelversion?

---

## Beitrag von „Arkturus“ vom 29. Dezember 2025, 10:25

[karacho](#) MinKernel 23.0.0, wie auch bei den Skywalker und Family-Kext und Amfi u.a.

---

## Beitrag von „schrup21“ vom 29. Dezember 2025, 11:50

versteh ich das richtig? du aktivierst OCLP Modern Wifi in Sequoia und danach hast du in Ventura dasselbe Boot Problem? Ohne Root Patch in Sequoia ist in Ventura alles ok?

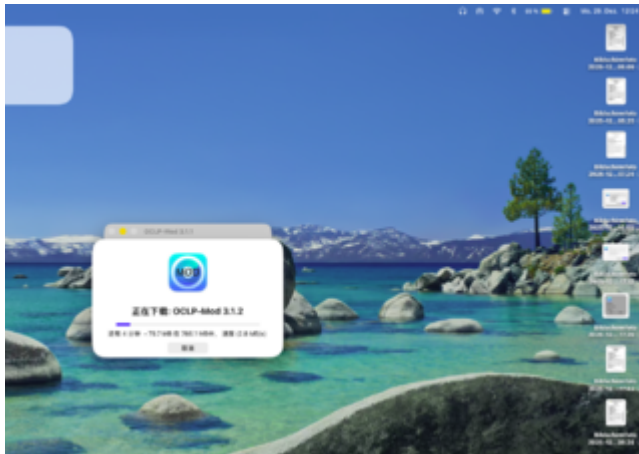
---

## Beitrag von „Arkturus“ vom 29. Dezember 2025, 12:58

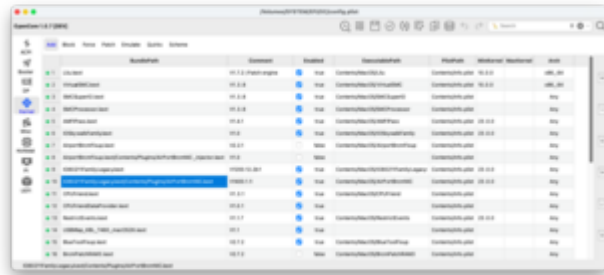
[schrup21](#) also zunächst sind die Rootpatche in Verbindung mit AirportBrcmNIC-Plugin des IO80211FamilyLegacy.kext ursächlich für das Bootproblem am T460. Aber es ist egal auf welchem MacOS die installiert sind, als ab 14.x und neuer. Erst wenn die Rootpatche installiert sind, gibt es das Problem nach dem ersten Warmstart.

Aber mir ist heute aufgefallen, dass heute dieses Problem nach Kaltstart nicht auftritt. [karacho](#) hatte bereits danach gefragt.

Heute nach dem das T460 ein paar Tage nicht genutzt wurde konnte ich Tahoe booten und Wlan funktionierte. Zur Belohnung ein Update auf OCLP-Mod 3.1.2



hier mal das Setup der Kexts



Bin jetzt mal gespannt, ob ein einfaches Shutdown genügt oder die Möhre erstmal ausruhen muss.

Dagegen spricht, ich hatte vor einiger Zeit mal auch das interne Akku + CMOS-Akku abgeklemmt und die Kiste über Nacht stehen lassen, den Powerbutton zwei Minuten gedrückt damit wirklich alles entladen ist, aber da hat das nichts genützt.

Melde mich also in Kürze wieder.

EDIT: Shutdown + 5 min warten genügt. Das ist schon mal sehr positiv. Für die Installation der Systemupdates kann ich das AirportBrcmNIC-Plugin deaktivieren.

EDIT: Mit dem OCLP-Mod 3.1.1 gibts wieder WAP2/WPA3



---

**Beitrag von „schrup21“ vom 29. Dezember 2025, 18:50**

so ein ähnliches Verhalten hatte ich mit einer Dell DW1820a. Nicht so oft und ehrlich gesagt weiß ich nicht ob auch in Ventura, aber jeder 10. bis 20. Start führte zu Kernel Panik und das Modul befand sich dann u.U. in einem Zustand, in dem es nicht mehr in Betrieb ging - erst wieder nach komplett stromlos inkl Akku raus (manchmal war auch Windows zwischen booten notwendig).

Du könntest mal trotz nativer Unterstützung zusätzlich AirportBrcmFixup laden und mit dem Delay spielen:

<https://github.com/acidanthera...args-and-ioreg-properties>

ich bildete mir mit der DW1820a ein, dass es damit etwas besser funktionierte.

---

### **Beitrag von „Arkturus“ vom 29. Dezember 2025, 19:46**

Ich habe aktuell die BCM94360ng laufen. Die benötigt den AirportFixup.kext nicht. Ich hatte schon versucht dessen NIC-Plugin im IO802011FamilyLegacy.kext zu verwenden. Das funktioniert nicht.

Aber mit dem Kaltstart kann ich gut leben. Für Updates habe ich eine Stick ohne den NicPlugin und das klappt bestens.

hätte ich auch früher erkennen müssen. ☹️

Danke für die Hilfe [schrup21](#) [karacho](#)

---

### **Beitrag von „schrup21“ vom 29. Dezember 2025, 21:00**

#### [Zitat von Arkturus](#)

Ich habe aktuell die BCM94360ng laufen. Die benötigt den AirportFixup.kext nicht.

das ist schon richtig aber trotzdem *kann* man es verwenden. Wie gesagt, nur eine Idee...

Wenn's jetzt aber auch so geht, auch gut ☹️

---

## Beitrag von „Arkturus“ vom 29. Dezember 2025, 22:37

[schrup21](#) die Readme zum AirportBrcmFixup.kext kannte ich und hatte mich damit befasst. Allerdings wegen der DW1560.

Zu dem Missing mit dem Warmstart der BCM94360ng fand ich da keine Hinweise. Aber abgesehen vom Warmstart gibt es da nichts mehr zu verbessern, weder in Bezug auf WLAN noch BT. Selbst die JETech M0844 Bluetooth Mause funktioniert ohne zusätzliche Anmeldung mit allen vier macOS von 14.7.3 bis 26.3 perfekt, besser als mit der Fenvi T919, bei der manchmal die Verbindung nach Login nicht zustande kommt.

---

## Beitrag von „ST3R30“ vom 2. Januar 2026, 21:10

### [Zitat von schrup21](#)

Modern Wifi mit laobamac's OCLP-Mod funktioniert jetzt mit Amfipass.kext



The screenshot shows a GitHub release page for 'OCLP-Mod 3.1.0' by user 'laobamac'. The release is marked as 'Latest' and was released 11 hours ago. It includes a 'Compare' button and a 'Full Changelog' link pointing to version 2.6.9...3.1.0. A bullet point in the changelog states: 'This macOS Tahoe mod allows you to use AMFI for macOS Tahoe'. There are also four crown emojis next to the 'Latest' label.

ich musste zusätzlich **-lilubetaall** aktivieren!

Edit: -amfipassbeta reicht aus.

OCLP Mod 3.x.x hat mir original 3 Tahoe Installationen auf 3 verschiedenen Systemen zerschossen. Das Problem ist: es wendet IMMER Patches für Broadcom Karten an, selbst, wenn keine verbaut sind. Habe 2 Laptops mit Intel Wifi/BT Karte nund benötige da nur den AppleHDA fix eigentlich. Ich habe es beim erst später gesheen, dass da Patches für "BCM" angewendet werden - und ich habe keinen Schalter gefunden, um es abzustellen. Und danach fuhr dann Tahoe nicht mehr hoch. Die 3. Kiste hat ne Broadcom Karte, aber selbst die hat es zerschossen.

Von daher: falls man nur den AppleHDA fix benötigt, empfehle ich auf version 2.6.9 zurückzugreifen.

---

### **Beitrag von „Arkturus“ vom 2. Januar 2026, 22:26**

Inzwischen ist OCLP-Mod 3.1.3 erschienen und die Updates werden nicht immer automatisch angestoßen. Aber welche Version hattest du verwendet? [ST3R30](#)

EDIT: OT T15 hatte ich schon längst auf VoodooHDA umgestellt, aber jetzt zur Sicherheit dennoch den OCLP-Mod deinstalliert.

---

### **Beitrag von „schrup21“ vom 3. Januar 2026, 09:57**

[ST3R30](#) du hast recht, OCLP-Mod möchte den Modern Wifi Patch anwenden, obwohl Itlwm aktiviert ist, IO80211FamilyLegacy gar nicht geladen ist und IOSkyWalk nicht geblockt / geladen ist. Habe dazu bei Insanely angeregt, dass es entweder einen Schalter für Modern Wifi geben sollte, oder OCLP-Mod erkennen sollte, wenn Modern Wifi nicht angewendet werden kann.

Allerdings frage ich mich, wie du damit deine Systeme zerschossen haben konntest, denn wenn ich bei mir Itlwm aktiviere, die IOSkyWalk /FamilyLegacy KEXTe nicht lade bzw. blockiere

und dann OCLP-Mod Patch inkl. Modern Wifi ausführe, funktioniert alles - also Tahoe startet, Itlwm / Heliport funktioniert, AppleHDA Patch funktioniert.

#### [Zitat von ST3R30](#)

Das Problem ist: es wendet IMMER Patches für Broadcom Karten an

Das stimmt nicht ganz: wenn es keinen IONAME Eintrag aka Broadcom Fake Device gibt, dann wendet OCLP-Mod einen Intel Patch an

"Network adapter: Intel wireless network adapter"

Aber wie bereits angedeutet, eine negative Auswirkung scheint weder ein Broadcom Patch, noch ein Intel Patch zu haben (beides dürfte effektiv dasselbe sein)

---

### Beitrag von „f10“ vom 3. Januar 2026, 10:54

#### [Zitat von Arkturus](#)

EDIT: OT T15 hatte ich schon längst auf VoodooHDA umgestellt, aber jetzt zur Sicherheit dennoch den OCLP-Mod deinstalliert.

voodooHDA.kext braucht doch appleVTD an, aber OCLP-mod VTD aus, wie geht/ging das bei dir?

Habe gesehen du nutzt IOSkywalkFamily.kext version 1.0, es gibt eine auf [Sequoia angepasste neuere](#) Version 1.2.. Mit v. 1.0 bootete meine Sequoia 15.3.x installation nicht.

Ich habe gestern auch mal Tahoe 26.3 beta auf dem SurfacePro 7 installiert, das **Intel**-Wifi läuft mit itlwm-ventura.kext und oclp-mod 3.1.3 sehr gut, ist schon beim login screen verbunden. imessage und AirPlay funktionieren ebenfalls

---

### Beitrag von „Arkturus“ vom 3. Januar 2026, 12:16

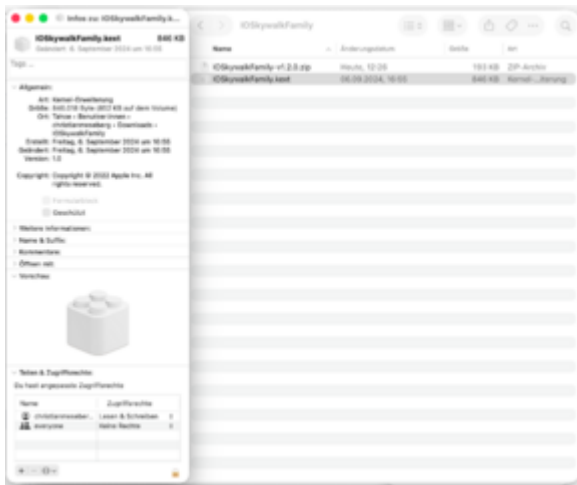
Also am T15 läuft ja Intel AX201 und da braucht es sonst keinen OCLP-Mod wenn VoodooHDA

werkelt.

Aber m KBL-Desktop mit der Fenvi T919 habe ich den OCLP-Mod nur fürs modern Wireless und Audio auch VoodooHDA. Da habe ich mir über AppleVTD gar keine Gedanken machen müssen. Vielleicht war zufällig alles so konfiguriert das es funktionierte. Schreibe jetzt am T15, muss ich später mal schauen und melde mich nochmals.

Danke für den Tipp mit dem IOSkywalk. [f10](#)

EDIT: Kann Dir sagen, warum ich immer noch die IOSkywalkFamily.kext version 1.0 fahre. Ich bin hier schon des öfteren drauf reingefallen. Leider ist nicht das drinnen was draufsteht.



Wenn jemand über den IOSkywalkFamily-v1.2.0.kext verfügt, möge er den hier bitte mal zur Verfügung stellen.

---

### Beitrag von „Kalypso478“ vom 3. Januar 2026, 12:42

Habe WLAN Patch mit dem neuen OCLP-Mod 3.1.3 ausgeführt und den entsprechenden Einstellungen/Kexte (IOSkywalkFamily.kext; IO80211FamilyLegacy.kext; etc.) und im NVRAM - amfipassbeta alles korrekt eingestellt.

WLAN-Symbol erscheint durchgestrichen. Was mache ich falsch? Irgendein Tipp, woran es noch

scheitert?

---

**Beitrag von „ST3R30“ vom 3. Januar 2026, 15:05**

Ich habe rausgefunden, woran es liegt: ich hatte einen **IOName** spoof in den Device Properties verwendet, um **Modern WiFi Patches** für Intel Karten zu triggern. Damit kann man dann AirportItlwm in Sequoia verwenden.

**Wenn man die Property deaktiviert, dann sollten die Patches in OCLP Mod nicht mehr getriggert werden.**

Da **AirportItlwm** aber nicht mehr unter Tahoe funktioniert (zumindest offiziell, mehr dazu gleich), stehen die ganzen **MaxKernel** Settings für **IOSkywalkFamily.kext** und **IO80211FamilyLegacy.kext** sowie `dcom.apple.iokit.IOSkywalkFamily` (Block) nicht mehr, die Standardmäßig auf 24.9.9, damit sie unter macOS Tahoe (Kernel 25.x) nicht mehr geladen werden und stattdessen itlwm kext verwendet wird (MinKernel 25.0.0)

Wenn man also den IOName spoof aktiv hat und dann OCLP Mod ausführt dann werden die root patches für Modern Wifi durchgeführt. Und nach dem Reboot in Tahoe (Kernel 25.x) bleibt der Ladebalken einfach stehen, weil die ganzen kexts fehlen (MaxKernel 24.9.9) und Itlm.lkext geladen wird. Aber das ist leider nicht alles: selbst wenn man den ganzen kram dann wieder aktiviert und Itlwm deaktiviert geht es danach nicht mehr. Zumindest bei mir.

Ansonsten habe ich noch einen shellscript gefunden, um AirportItlwm unter Tahoe zu verwenden, aber das hat bei mir auch nicht funktioniert:

[https://www.youtube.com/watch?v=C\\_wa3tQzWt8](https://www.youtube.com/watch?v=C_wa3tQzWt8)

Vor allem ist auch irgendwie unklar, welche version von AirportItlwm da verwendet wird.

**Takeaway:** IOName Spoof deaktivieren, um nicht die brc/modern Wifi Patches unter Tahoe zu triggern bei Verwendung von Intel Karten

---

**Beitrag von „f10“ vom 3. Januar 2026, 16:10**

voodooHDA:

habs auch gerade (noch)mal ausprobiert, macOS 26.3b, vt-d aus und voodooHDA funktioniert tatsächlich noch, aber nur teilweise: output nur die surface internen Lautsprecher, keine inputs mehr verfügbar.

intel wifi+oclp-mod:

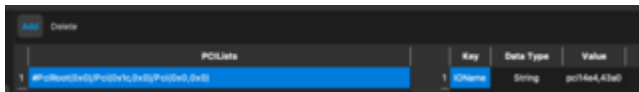
Ich hatte auch die alte v1.0 IOSkywalkFamily zuerst verwendet dann eine kp bekommen wo der kext erwähnt wurde, hab mich daraufhin nach einer neueren Version umgeschaut, mit der oben verlinkten Version lief es dann durch. KA warum..

---

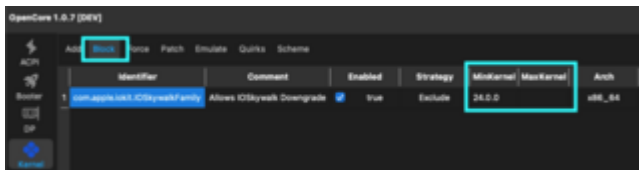
## Beitrag von „ST3R30“ vom 3. Januar 2026, 16:55

Okay, habe es jetzt geschafft, **Airportitlwm** für Intel WiFi Karten in Tahoe zu nutzen.

Als erstes: **IOName** Spoof deaktivieren (#) oder löschen (falls vorhanden):



Dann **MaxKernel** von dem Skywalk Block entfernen:



Zuletzt **MaxKernel** für injizierten kexts anpassen und **Itlwm** deaktivieren:



**WICHTIG:** man muss die **AirportItlwm** kext für **macOS Ventura** verwenden (hier umbenannt zu AirportItlwm\_Sequoia)

**-amfipassbeta** boot-arg für AMFIPass.kext hinzufügen.

Dann rebooten. System mit OCLP Mod 3.x.x patchen. In dem Besättigungsfenster wird dann auch was zu "Intel" statt zu "Bcm" angezeigt.

Nach dem Patchen neustarten und man kann dann WLAN wie gewohnt verwenden.