

ASUS TUF Gaming Z590-PLUS WiFi / Radeon RX 5600 XT 6GB

Post by "thomasm90" of Sep 14th 2021, 8:35 am

Hallo zusammen,

ich bin komplett neu im Hackintosh Bereich und hab diesen Thread gefunden da ich Probleme mit meinem Hackintosh habe bzw. habe bei einem Ähnlichen Board wie in den Specs ersichtllich!

Wenn es in einen separaten Thread soll bitte sagen, dann mach ich einen neuen auf!

Ehrlich gesagt habe ich einfach mal aufs gerade Wohl Parts bestellt (größteils sollten diese auch passen)

Beim einlesen ist mir dann gleich klar geworden das es nicht so einfach funktioniert wie ich mir das vorgestellt habe 😞

Die Specs sind im Profil!

Zum eigentlichen, ich hab über "dortania" mal probiert meine Config zu machen, leider ohne Erfolg!

Dann hab ich den GitHub von [SchmockLord](#) gefunden und einfach mal seine Config probiert und Big Sur 11.5 zum laufen bekommen!

Sind die zwei Boards so ähnlich das ich es so laufen lassen kann? Bzw. hat jemand Erfahrung mit meinem Board oder wäre es besser auszutauschen gegen ein Z590 Vision D?

Danke im Voraus,

bg Thomas

Post by “g-force” of Sep 14th 2021, 6:10 pm

Hallo [thomasm90](#) und herzlich Willkommen im Forum!

Ich habe deinen Post in ein eigenes Thema abgetrennt, damit Du mehr Chance auf Hilfe hast.

Mit einem Ruf [SchmockLord](#) kannst Du diesen evtl. in deinen Thread locken.

Post by “hackmac004” of Sep 14th 2021, 7:39 pm

Wenn dir die Ausstattung von deinem board passt, dann brauchst du kein anderes board. Eine EFI ist vorrangig auf die Bedürfnisse einer CPU Gen erstellt.

Die EFI die du jetzt verwendest hat eventuell noch ein paar Spezifikationen für das board dabei, die du wahrscheinlich nicht brauchst.

Was du auf jedenfall tun solltest ist dir eine USBport map Kext erstellen und neue Seriennummern verwenden.

Was wichtig für das erstellen der USB kext ist, kannst du hoffentlich aus diesem Beitrag rauslesen.

[OpenCore Installationsproblem](#)

Post by “SchmockLord” of Sep 15th 2021, 10:01 am

Prinzipiell kannst du meine Config vom Z590i Vision D auch für deine Kombo nehmen.

Aber ich denke mal, dass zumindest Onboard Audio und einige USB-ports nicht richtig funktionieren werden.

Für Audio müsstest du AppleALC.kext ergänzen und ich würde es mit der alcid=1 als Bootparameter probieren.

Laut [hier](#) werden diese Layout-IDs unterstützt:

Realtek [ALCS1200A](#) 0x100001, layout 1, 2, 3, 11, 49, 50, 51, 69 12 (10.8) —

Post by “thomasm90” of Sep 15th 2021, 4:10 pm

Hallo zusammen,

danke [g-force](#) für die Eröffnung des Themas!

Danke schon mal für den Input [SchmockLord](#) & [hackmac004](#) !

USB mapping hab ich mir schon gedacht, AppleALC hab ich schon in der Config, Realtek Layout ID muss ich probieren, danke!

Was bis jetzt nicht funktioniert:

- Bluetooth (es wird nur Bluetooth-PAN angezeigt - nicht verbunden)
- WLAN (wird kein Adapter angezeigt)
- LAN (Adapter wird angezeigt, selbst zugewiesene IP, keine Internetverbindung)
- Stabilität (hängt sich auf einmal auf, entweder freeze oder bootet neu - panic(cpu 0 caller 0xffff))

Anfängerfrage:

- Ich habe den EFI Ordner schon auf der internen SSD mittels MountEFI drauf, kann ich diesen einfach abändern od. wie mache ich nachträgliche Config Änderungen, Kext Erweiterungen ect.?

Danke, lg Thomas

P.S. anbei noch ein paar Screenshots

Post by “SchmockLord” of Sep 15th 2021, 6:39 pm

Bluetooth/Wlan funktionieren nur wenn du entweder deine Intel Wifi startklar machst. Da hab ich aber keine Erfahrungen. Oder du eine Wifi/BT Karte von Broadcom installierst. Ich weiss aber grad nicht aus dem Stand, ob man bei dem Asus Board die Intel gegen die Broadcom austauschen kann. Wenn ja dann empfehle ich dir die bcm94360ng. Ansonsten musst dir eine besorgen, die in einen m.2 Slot passt, oder eine für den PCIE Slot: [MQUPIN fenvi T919 Wireless Karte, BCM94360CD Desktop 5G Computer WiFi Karte, Bluetooth 4.0 Dual-Band Gigabit PCIE Wireless Netzwerkkarte, kein Treiber für macOS erforderlich: Amazon.de: Computer & Zubehör](#)

Bluetooth funktioniert aber nur, wenn deine USB Port Mapping stimmt: Wenn der USB Port aktiviert ist, wo der Strom dranhängt für BT. Und der Port deaktiviert ist, wo die onboard Intel Wifi/BT Karte drauf ist.

Für LAN müsste eigentlich schon alles in meiner Config drin sein, was du brauchst. Du müsstest aber den PCI-Express Pfad ggf. nochmal durch den austauschen, den dein LAN-Adapter hat.

Post by “user232” of Sep 16th 2021, 10:47 am

Intel Wifi/BT

Lade dir mit dem Kextupdater das Paket itlwm (AirportItlwm.kext enthalten) und IntelBluetoothFirmware herunter und binde sie in OC ein.

Achtung bei IntelBluetoothInjector.kext kein ExecutablePath setzen.

3 Item 7	Dictionary	0 Items
4 Item 8	Dictionary	0 Items
5 Item 9	Dictionary	0 Items
6 Item 10	Dictionary	0 Items
7 Item 11	Dictionary	0 Items
8 Item 12	Dictionary	0 Items
9 Block	Array	0 Items

Post by “thomasm90” of Sep 16th 2021, 4:47 pm

Kurzes Update:

Hab jetzt nochmals alles überarbeitet und komplett neu installiert!

Vielen Dank für die Hilfe [SchmockLord](#) & [user232](#)



- Bluetooth - Fixed
- WLAN - Fixed (250Mbps ohne Probleme)
- Audio - (Adapter wird nun angezeigt aber noch kein Ton - muss erst die einzelnen Layouts testen)
- Netzwerk (bin mir nicht sicher ob das Firmennetzwerk nicht etwas damit zu tun hat)
- USB - Fixed (funktionieren alle bis auf einen)

Aber mein größtes Problem ist das dauernde Abstürzen oder aufhängen, habt ihr hier eine Idee?

Es kommt immer <<panic CPU 0 oder. 4,6,7 ect. caller>> als Fehlercode und das passiert so alle 20 min wenn überhaupt!

Post by “badbrain” of Sep 16th 2021, 5:17 pm

Da wird wieder mal der I225-V die Ursache sein, denke ich. Welche macOS Version hast du denn genau im Einsatz? Lade mal bitte deine config.plist hoch.

Post by “thomasm90” of Sep 16th 2021, 9:05 pm

[Quote from badbrain](#)

Da wird wieder mal der I225-V die Ursache sein, denke ich. Welche macOS Version hast du denn genau im Einsatz? Lade mal bitte deine config.plist hoch.

Zur Zeit läuft er auf Big Sur 11.5, auf welches Problem sprichst du gerade an bzgl. Freeze & Reboot?

Config anbei!

Post by “thomasm90” of Sep 20th 2021, 3:37 pm

[badbrain](#) konntest du dir die config.plist ansehen?

Ich habe jetzt mal ein paar Fehlermeldungen gesammelt, aber werde nicht schlau daraus da es mehrere verschiedene Fehlercodes sind 🤔

Hat hierzu evtl. jemand eine Idee?

Post by “badbrain” of Sep 20th 2021, 4:40 pm

Lösche mal bitte alle Devices aus den DeviceProperties - du kannst diese nicht einfach so 1:1 von einem anderen System übernehmen. Dann würde ich noch die IGPU im Bios deaktivieren und auf ein iMacPro SMBIOS wechseln.

Post by "thomasm90" of Sep 20th 2021, 5:04 pm

[Quote from badbrain](#)

Lösche mal bitte alle Devices aus den DeviceProperties - du kannst diese nicht einfach so 1:1 von einem anderen System übernehmen. Dann würde ich noch die IGPU im Bios deaktivieren und auf ein iMacPro1,1 SMBIOS wechseln.

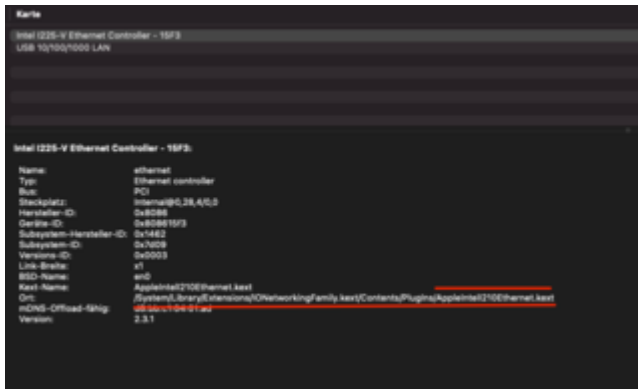
Ok danke, werde ich gleich morgen probieren und gib dann Rückmeldung!

Post by "cobanramo" of Sep 20th 2021, 5:20 pm

Die Device Pfad muss natürlich dem eigenen umständen angepasst werden...



Solange die Plugin Kext AppleIntelI210Ethernet.kext nicht geladen wurde wirst du nur probleme haben, so meine Erfahrung...



Gruss Coban

Post by “badbrain” of Sep 20th 2021, 5:33 pm

Für Big Sur, ab Version 11.5.1, braucht man keinen Eintrag mehr in den DeviceProperties. Der I225-V wird komplett nativ unterstützt und funktioniert nun mit `com.apple.DriverKit-AppleEthernetE1000.dext`.

Post by “cobanramo” of Sep 20th 2021, 5:41 pm

[Quote from badbrain](#)

`com.apple.DriverKit-AppleEthernetE1000.dext`

Eben, das dachte ich mir auch aber da ist immer noch was das nicht so tut wie es sollte, kann jeder gerne für sich testen.

Solange die I225-V mit `AppleEthernetE1000.kext` läuft gibts immer wieder Daten Abbrüche und irgendwelche schein Verbindungen die erst nach einem neustart für ne weile funktionieren.

Erst mit `AppleIntel210Ethernet.kext` läuft das ding ohne sorgen, so jedenfalls bei meiner MSI Z590 Pro.

Gruss Coban

Post by "thomasm90" of Sep 21st 2021, 12:31 pm

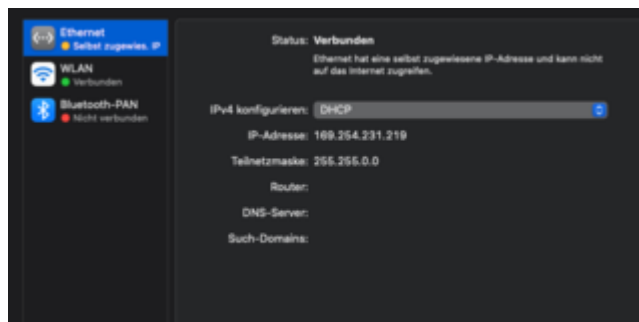
Habe jetzt mal die config.plist bereinigt, nochmal komplett neu aufgesetzt mit BigSur 11.6!

Bis jetzt kein Freeze & kein Absturz 😊

Sobald ich aber das LAN Kabel anstecke dauert es keine 5 min. bis er Abstürzt!

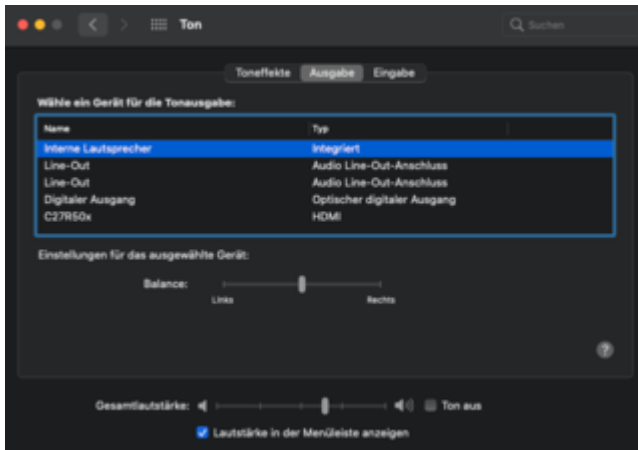
Ethernet sieht nun wie folgt aus:

```
ethernet:
  Typ: Ethernet-Controller
  Bus: PCI
  Hersteller-ID: 0x8086
  Geräte-ID: 0x1593
  Subsystem-Hersteller-ID: 0x1043
  Subsystem-ID: 0x87a2
  Versions-ID: 0x0003
  Link-Breite: x1
  SSD-Name: en0
  Kext-Name: com.apple.DriverKit-AppleEthernetE1000.dext
  Ort: /System/Library/DriverExtensions/com.apple.DriverKit-AppleEthernetE1000.dext
  Version: 1
```



Wie ersetze ich die AppleIntelI210Ethernet.kext?

Ein weiteres Problem ist Audio mit Realtek ALCS1200A:



Es wird alles korrekt angezeigt, erkennt auch wenn ich Kopfhörer anschlieÙe aber es kommt kein Ton?

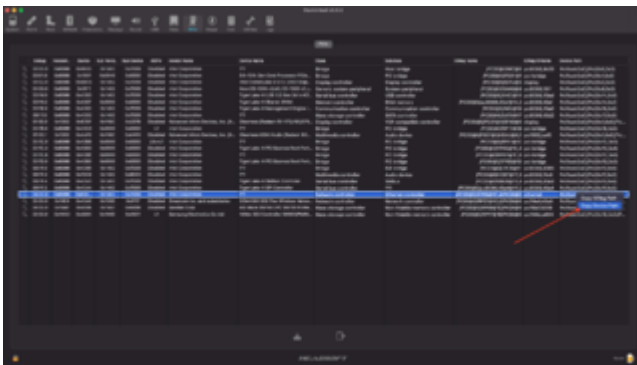
config.plist anbei!

Danke,Ig

Post by "cobanramo" of Sep 21st 2021, 12:40 pm

Kannst du mal den Hackintool starten und den reiter PCIe uns zeigen?

bspl.



Und wenn möglich diesen Device Pfad durchgeben?

EDIT: Hast du 2x LAN Port auf dieser Board?

Post by “badbrain” of Sep 21st 2021, 12:47 pm

Der hat nur einen LAN-Port. Anstatt eines DeviceProperties Eintrags, kann er auch einfach nur das boot-arg `dk.e1000=0` verwenden. Dadurch wird die `com.apple.DriverKit-AppleEthernetE1000.dext` geblockt und die `AppleIntell210Ethernet.kext` geladen.

Post by “cobanramo” of Sep 21st 2021, 1:02 pm

[thomasm90](#)

Versuch den Config.plist, der hat jetzt ein I225-V Eintrag. Falls die Device Pfad nicht stimmen sollte muss du dies auch anpassen.

Damit solltest du keine Lan Probleme mehr haben.

[Quote from thomasm90](#)

Ein weiteres Problem ist Audio mit Realtek ALCS1200A:

Du benützt einfach ein falsches Layout ID;

v1.6.1

- Fixed broken data in CS4206's layout76.xml
- Added PathMapID 4206 and 8800 for ALC885's Layout 67 and 73
- Fixed broken data in ALC289's layout87.xml
- Fixed automatic resource formatting on build
- Fixed ALC885's Info.plist Platforms entry
- Added 400 Series (2nd/3rd Z490 + Intel 11 Gen) PCH HD Audio Controller
- Fixed a(s-c-verb) device indexing giving varying results over reboots
- Added device listing with indices via -i, /-i in a(s-c-verb)
- Added AppleALCU kext variant for digital-only audio setup
- Disabled kext patching for verb support and delays when not requested
- Fixed replace count in whiskeyLake: HDA patches
- Separated Intel whiskeyLake: laptop and desktop patches
- Added ALC1220 layout-id 35 for MSI GP75 9SD by Wik7GM
- Added ALC1200 (display as **ALCS1200A**) layout-id 69 for Asrock Z490M ITX/JAC by Lorys89 & Vorshim92
- Added ALC293 layout-id 30 for HASEE ZX8-CTSDA by RushiaBoingBoing
- Added ALC255 layout-id 96 for dell 5559 by Bhavin
- Fix mute on Conexant CX 20724 by Human7900
- Added ALC1220 layout-id 17 for Gigabyte Z490 Vision G manual SPH-P by NIBLIZE
- Added ALC255 layout-id 82 for miniforum UB20 by daliansky
- Added ALC282 layout-id 21 for TinyMonster EDO by DalianSky

Hab es in dem Config.plist auch eingepflegt, teste mal aus.

Gruss Coban

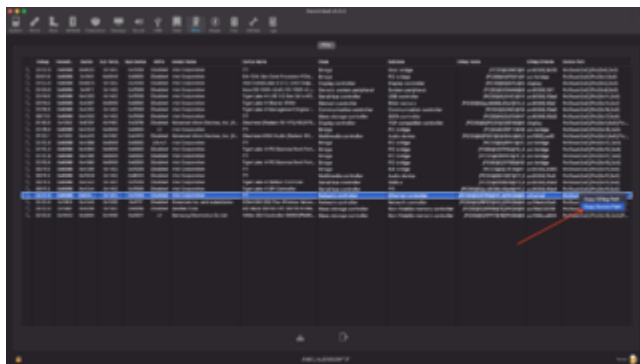
EDIT: Config.plist wurde angepasst mit dem richtigen PCI Pfad.

Post by "thomasm90" of Sep 21st 2021, 1:15 pm

[Quote from cobanramo](#)

Kannst du mal den Hackintool starten und den reiter PCIe uns zeigen?

bspl.



Und wenn möglich diesen Device Pfad durchgeben?

EDIT: Hast du 2x LAN Port auf dieser Board?

Display More

PciRoot(0x0)/Pci(0x1C,0x7)/Pci(0x0,0x0)

Nein ich habe nur einen Port, WLAN funktioniert aber ganz normal!



Post by “cobanramo” of Sep 21st 2021, 1:18 pm

So sollte es jetzt passen, guck mal.

Post by “thomasm90” of Sep 21st 2021, 1:30 pm

[Quote from cobanramo](#)

[thomasm90](#)

Versuch den Config.plist, der hat jetzt ein I225-V Eintrag. Falls die Device Pfad nicht stimmen sollte muss du dies auch anpassen.

Damit solltest du keine Lan Probleme mehr haben.

Du benützt einfach ein falsches Layout ID;

v1.6.3

- Fixed broken data in CS4206's layout76.xml
- Added PathMapID 4206 and 8800 for ALC885's Layout 67 and 73
- Fixed broken data in ALC289's layout87.xml
- Fixed automatic resource formatting on build
- Fixed ALC885's Info.plist Platforms entry
- Added 400 Series (2x1C8 Z490 + Intel 11 Gen) PCH HD Audio Controller
- Fixed `alc-verb` device indexing giving varying results over reboots
- Added device listing with indices via `alc-f-1` in `alc-verb`
- Added AppleALCU kext variant for digital-only audio setup
- Disabled kext patching for verb support and delays when not requested
- Fixed replace count in `whiskeyLake` HDA patches
- Separated Intel `whiskeyLake` laptop and desktop patches
- Added ALC1220 layout-id 35 for MSI GP75 9SD by Win7GM
- Added ALC1200 (display as **ALC1200A**) layout-id 69 for Asrock Z490M ITX/JAC by Lorys89 & Vorshim82
- Added ALC293 layout-id 30 for HASEE ZX8-CT5DA by RushiaBoingBoing
- Added ALC255 layout-id 96 for dell 5559 by Bhavin
- Fix mute on Conexant CX 20734 by Human7900
- Added ALC1220 layout-id 17 for Gigabyte Z490 Vision G manual SPH-P by NIBLIZE
- Added ALC255 layout-id 82 for miniforum US20 by dallansky
- Added ALC282 layout-id 21 for TinyMonster ECO by DalianSky

Hab es in dem Config.plist auch eingepflegt, teste mal aus.

Gruss Coban

EDIT: Config.plist wurde angepasst mit dem richtigen PCI Pfad.

Display More

Jetzt funktioniert meine USB Maus und Tastatur nicht mehr und komm nicht mehr in den Mac, auch mit USB Stick mit EFI ordner nicht 🤔

Post by "cobanramo" of Sep 21st 2021, 1:48 pm

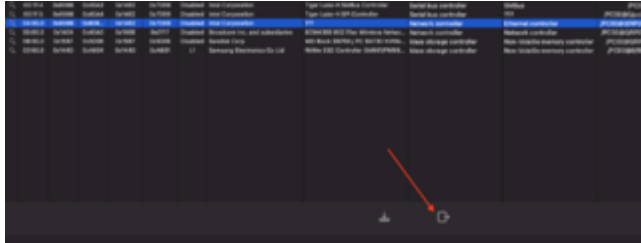
Stelle mal bitte deinen kompletten Efi ordner zu Verfügung, ausser den Device Eintrag hab ich den ALC Id eingetragen und den nicht funktionierenden USBInjectAll.kext deaktiviert.

SSDT-UIAC-Z590i-VisionD.aml den du da im Einsatz hast kann ja nicht für dein Board sein, den solltest du auch bereinigen damit das ganze überhaupt tut.

Wenn es vorher mit USBInjectAll.kext & SSDT-UIAC-Z590i-VisionD.aml gestartet hat, schalt einfach den USBInjectAll.kext ein, kannst später das ganze bereinigen.

EDIT: vorhin hast du doch den Pfad ausgelesen, kannst du mal den kompletten PCI device ausgeben lassen und den pcidevices.plist auf dem Desktop hier durchgeben?

Bemerke grad da könnte natürlich auch die AAPL,slot-name nicht stimmen, evtl ist das ein problem.



Post by “thomasm90” of Sep 21st 2021, 1:48 pm

[Quote from cobanramo](#)

Stelle mal bitte deinen kompletten Efi ordner zu Verfügung, ausser den Device Eintrag hab ich den ALC Id eingetragen und den nicht funktionierenden USBInjectAll.kext deaktiviert.

SSDT-UIAC-Z590i-VisionD.aml den du da im Einsatz hast kann ja nicht für dein Board sein, den solltest du auch bereinigen damit das ganze überhaupt tut.

Wenn es vorher mit USBInjectAll.kext & SSDT-UIAC-Z590i-VisionD.aml gestartet hat, schalt einfach den USBInjectAll.kext ein, kannst später das ganze bereinigen.

Ich hab die alte config nun auf einen USB geben da ich den EFI ordner schon auf die SSD gemounted habe und jetzt zieht er immer den falschen EFI ordner? Wie kann ich das umgehen?

Post by “cobanramo” of Sep 21st 2021, 1:55 pm

Hast du kein Efi mehr der startet? Was ist mit USB Stick? startet der auch nicht mehr?

Post by “thomasm90” of Sep 21st 2021, 1:56 pm

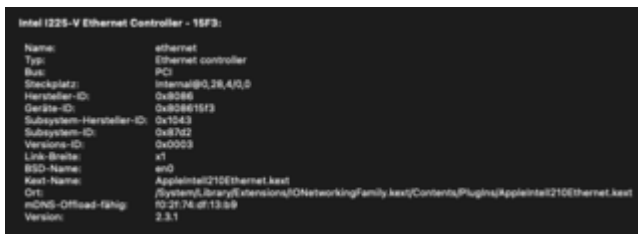
[Quote from cobanramo](#)

Hast du kein Efi mehr der startet? Was ist mit USB Stick? startet der auch nicht mehr?

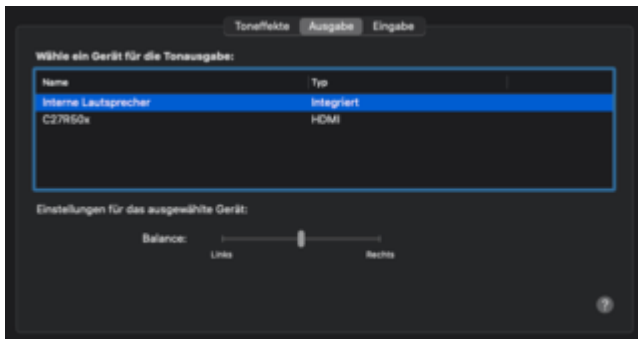
Anschienend nimmt er den EFI der auf der internen SSD ist und nicht den vom USB Stick?

EDIT:

Ethernet funktioniert, danke 😊



Aber Audio leider immer noch nicht, zeigt nur mehr folgendes an:



reagiert auch nicht darauf wenn ein Kopfhörer eingesteckt wird, denke also das die ID auch falsch ist?

Post by “cobanramo” of Sep 21st 2021, 2:33 pm

Ich persönlich hab ein anderes SoundChip, daher kann ich nicht direkt sagen wie so ein

ALCS1200A ausgeben muss.

ID 69 ist anscheinend eine Lösung,

Hier gibt es mehrere Ansätze guck;

<https://dortania.github.io/Ope...ml#finding-your-layout-id>

Hier sind noch andere ID`s vermerkt, evtl musst du diverses austesten, wenn alles nicht hilft muss man evtl ein neues Basteln.

<https://github.com/acidanthera...ALC/wiki/Supported-codecs>

Gruss Coban

Post by “cobanramo” of Sep 21st 2021, 2:52 pm

Da du ja jetzt ein schön stabil startendes System hast kannst du dich den anderen sachen widmen und verfeinern.

Da wären schon ein paar sachen die ich von deinem Config.plist entnehme.

1. ACPI;

Wie gesagt, die SSDT-UIAC-Z590i-VisionD.aml ist bestimmt nicht für dein Board, du musst deine USB Ports patschen.

USBInjectAll.kext ist überflüssig bei dem System, geht auch nicht.

SSDT-SBUS-MCHC.aml, das ist auch nicht für dein System, den kannst du kicken.

SSDT-EC-USBX.aml, Guck den inhalt von dem SSDT an, passt der überhaupt zu deinem DSDT?

Zu Thunderbolt kann ich nichts beitragen.

2. Kernel Kexte;

Du solltest deine Kexte in richtiger reihenfolge laden, hast glaub dort auch ein bisschen chaos.
Siehe Sample.plist...

3. Quirks;

AppleXcpmCfgLock, Du solltest dein CPU Lock im Bios deaktivieren und den hier ausschalten.

CustomSMBIOSGuid, Wozu hast du den eingeschaltet?

DisableIoMapper, ist auch so ein punkt den du über Bios lösen kannst. usw.

Mit der Zeit wird das ganze auch richtig spass machen.

Gruss Coban