


Kein Herunterfahren möglich

Beitrag von „davidvilm“ vom 26. Januar 2021, 17:48

Hallo Jungs,

habe nun Catalina Installiert mit Clover:-)

es funktionier alles tadellos!!!ausseer herunterfahren leider nicht,habe schon mit clover configurator den Fixschutdown versucht aber leider ohne erfolg:-)

überlege mir von gigabyte abschied zu nehmen und eine  (Asus ROG Maximus XI Hero WIFI Gaming Mainboard Sockel 1151 (ATX, Intel Z390, 4x DDR4-Speicher, USB 3.0, M.2 Schnittstelle)

möchte dass es auf antrieb funktioniert so wie mit meine Asus hero Lga 1150(ASUS Maximus VII Hero Intel Z97 Sockel LGA 1150 (H3) ATX Motherboard)

funktioniert hat bevor ich das system unten Zusammen gebaut habe.

ich wiederhole !alles andere funktioniert super außer wenn ich es ausmachen möchte

mein system(Intel Core i7-8700K Prozessor (12 MB Cache, bis zu, 6 core, 3.70 GHz)

Gigabyte Z390 AORUS PRO ATX Schwarz

Corsair Vengeance LPX 32GB (2x16GB) DDR4 3000MHz C16 XMP 2,0 High Performance Desktop Arbeitsspeicher Kit, Schwarz

be Quiet! Pure Power 11 cm ATX Netzteil 600W BN298

Intenso interne SSD-Festplatte 512GB

3GB PowerColor Radeon R9 280X TurboDuo OC Aktiv PCIe 3.0 x16

Habe

Beitrag von „kuckkuck“ vom 26. Januar 2021, 21:28

Hallo [davidvilm](#) und herzlich Willkommen im Forum!

Erst einmal würde ich dich gerne bitten deine Beiträge ein wenig übersichtlicher zu gestalten, sodass man sie auch problemlos lesen kann.

Was dein shutdown problem angeht, kannst du dir mal diese Herangehensweise ansehen: [OpenCore Sammelthread \(N-D-K Fork\)](#)

Beitrag von „Jono“ vom 26. Januar 2021, 21:52

Sind die USB Ports richtig gemappt oder bist du mit USBinjectAll unterwegs?

Nicht sauber konfigurierte USB Ports machen ja gern Probleme mit Sleep und Shutdown

Beitrag von „davidvilm“ vom 27. Januar 2021, 11:39

Leider nur USBinjectall ,wie ich die port Mappten kann habe ich wirklich keinerlei ahnung von



Beitrag von „Jono“ vom 27. Januar 2021, 12:07

Dann bemühe mal die Forensuche zum Thema USB Mapping. Da findest du Guides wo das erklärt wird. Dazu brauchst du dann das Programm „Hackintool“

Beitrag von „Leggalucci“ vom 27. Januar 2021, 13:48

was auch bei langsamen herunterfahren helfen kann ist folgender Befehl im Terminal:

```
sudo pmset standby 1
```

Beitrag von „kuckkuck“ vom 27. Januar 2021, 16:01

[Zitat von davidvilm](#)

Grosser, habe leider nicht verstanden was ich genau machen muss, habe keinerlei erfahrung was genau und wie genau ich so ein befehl per opencore machen kann, bzw ich kenne opnecore 😞

Du musst kein Opencore benutzen. Du musst folgenden Rename in deine config.plist unter ACPI Patches eintragen:

[Zitat von kuckkuck](#)

```
_PTS 5f50545301 --> XPTS 5850545301
```

Danach noch die SSDT auf deiner EFI passend ablegen und neustarten.

Beitrag von „davidvilm“ vom 27. Januar 2021, 16:23

ich finde diese _PTS und XPTS garnichts 🤔

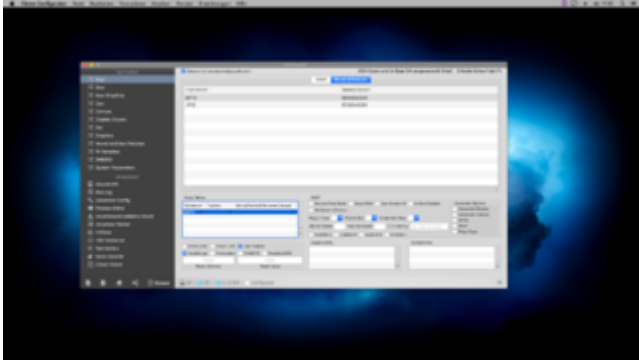
Beitrag von „kuckkuck“ vom 27. Januar 2021, 16:38

Du musst sie selber eintragen. Dafür gibt es keine Vorlage, aber du kannst dich an einer Vorlage orientieren.

Beitrag von „davidvilm“ vom 27. Januar 2021, 17:33

also erstmal vielen dank dafür !!!

es sieht jetzt so aus !!richtig??



Beitrag von „kuckkuck“ vom 27. Januar 2021, 17:34

Nein, der Patch muss unter DSDT, nicht rename devices.

Beitrag von „davidvilm“ vom 28. Januar 2021, 13:36

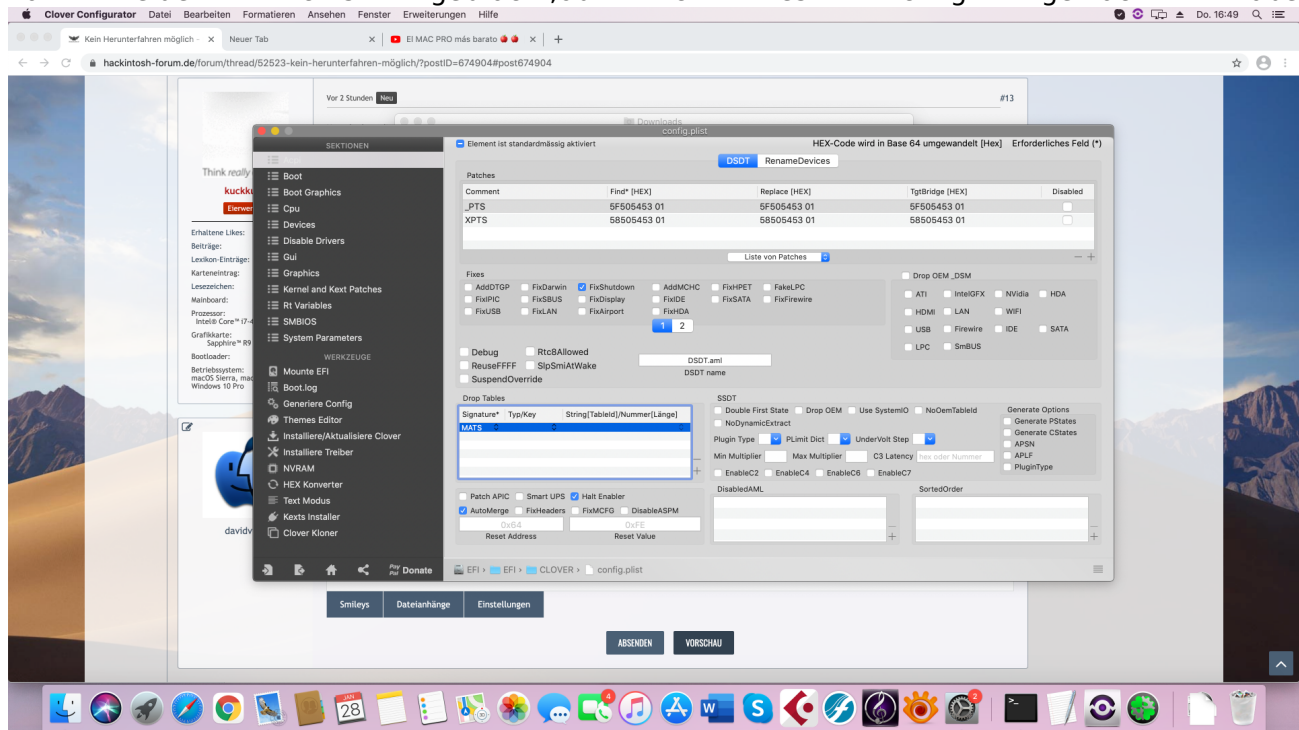
wird auch eine ASUS ROG Maximus VIII Ranger LGA 1151 funktionieren fürs Catalina? oder soll ich doch die gigabyte weiterhin betreiben?

Beitrag von „kuckkuck“ vom 28. Januar 2021, 14:52

Hast du denn die gegebenen Tipps verfolgt und ausprobiert? Wenn ja, mit jeweils welchem Ergebnis?

Beitrag von „davidvilm“ vom 28. Januar 2021, 16:51

hat leider nichts gebracht,ob ich es richtig gemacht habe



Beitrag von „kuckkuck“ vom 28. Januar 2021, 17:11

Nein, es darf nur ein Eintrag sein. Der Comment ist egal, in Find muss 5f50545301 und in Replace 5850545301. TgtBridge leer lassen.

Was ist mit den Vorschlägen der anderen, bist du denen ebenfalls nachgegangen?

Beitrag von „davidvilm“ vom 28. Januar 2021, 17:57

jop,das habe ich aber leider kein erfolg

Beitrag von „kuckkuck“ vom 28. Januar 2021, 19:44

Hast du die SSDT in der EFI eingesetzt?

Beitrag von „davidvilm“ vom 29. Januar 2021, 09:44

ja das habe ich!!!

Beitrag von „kuckkuck“ vom 29. Januar 2021, 11:39

Dann musst du dein Problem nochmal genauer schildern.