

Erledigt

Festplatte lässt sich nicht partitionieren

Beitrag von „ahnling“ vom 24. April 2020, 15:44

hallo zusammen, ich hoffe ich bin in der richtigen Seite.....

ich habe einen iMac mit OSX 10.6.8 mit dem Schneeleo drauf und möchte jetzt den Capitan zusätzlich installieren um damit ins Netz zugehen.

Den Leo lass ich drauf, da ich etliche Programme brauche die auf dem Capitan nicht mehr laufen.....

Jetzt mein Problem, ich wollte meine Festplatte partitionieren (sind noch 180 GB Platz) um auf die neue Partition den Capitan zu legen.

Leider kam diese Nachricht:

*Beim Partitionieren ist folgender Fehler aufgetreten:
Für diesen Vorgang wird für das Laufwerk eine neuere Version von Mac OS X benötigt.*

hatt jemand eine Idee wie ich es doch noch schaffe ?

.....danke erstmal

Beitrag von „LuckyOldMan“ vom 24. April 2020, 16:26

Zunächst herzlich willkommen im Hackintosh-Forum. 😊

[Zitat von ahnling](#)

iMac 10.6.8

Ich kenne SL 10.6.8, aber einen iMac 10.6.8 kenne ich jetzt nicht. Du meinst doch einen originalen iMac? Der heißt doch sicher ein bißchen anders. Wäre nicht ganz unwichtig bzgl. Unterstützung von EC.

Eventuell kann ein Mod den Thread in das richtige Mackintosh-Unterforum verschieben

Beitrag von „ahnling“ vom 24. April 2020, 16:30

ups...ich meinte natürlich OSX 10.6.8 hab es schon ausgebessert

Beitrag von „LuckyOldMan“ vom 24. April 2020, 16:33

Wenn Du uns dann noch verrätst, um welchen iMac es sich handelt.

Beitrag von „ahnling“ vom 24. April 2020, 16:40

Hardware-Übersicht:

Modellname: iMac

Modell-Identifizierung: iMac9,1

Prozessortyp: Intel Core 2 Duo

Prozessorgeschwindigkeit: 2,66 GHz

Anzahl der Prozessoren: 1

Gesamtzahl der Kerne: 2

L2-Cache: 6 MB

Speicher: 8 GB

Busgeschwindigkeit: 1,07 GHz

Boot-ROM-Version: IM91.008D.B08

SMC-Version (System): 1.36f3

Seriennummer (System): xxxxxxxxxxxx

Hardware-UUID: D34262ED-C0B9-5881-B78B-801BFD5CC8DB

ich hoffe da steht alles drauf ?

gruß...ahnling

Beitrag von „Wolfe“ vom 24. April 2020, 16:42

[ahnling](#) Mache deine Seriennummer bitte unkenntlich.

Beitrag von „bluebyte“ vom 24. April 2020, 16:50

Mit welchem Programm wolltest du eine neue Partition anlegen? Mit FDP in SL oder mit FDP im Installationsprogramm?

Beitrag von „ahnling“ vom 24. April 2020, 16:57

mit meinem Festplattendienstprogramm in "Programme"

Beitrag von „ahnling“ vom 27. April 2020, 13:54

hallo zusammen, hat denn keiner ne Idee wie ich meine Festplatte partitionieren kann ? eigentlich sollte es das Festplattendienstprogramm doch machen, oder ?

ich hab da leider nicht die große Ahnung darum frag ich so viel

Beitrag von „g-force“ vom 27. April 2020, 14:05

[Zitat von ahnling](#)

Beim Partitionieren ist folgender Fehler aufgetreten:
Für diesen Vorgang wird für das Laufwerk eine neuere Version von Mac OS X benötigt.

Es erscheint immer diese Meldung, wenn Du versuchst, die Partition hinzuzufügen? Kannst Du Screenshots davon machen?

Beitrag von „LuckyOldMan“ vom 27. April 2020, 14:19

[Zitat von LuckyOldMan](#)

Eventuell kann ein Mod den Thread in das richtige Mackintosh-Unterforum verschieben

Wollte das nochmal in Erinnerung rufen.

Ich habe mal ein paar Infos zu Deinem iMac besorgt.

iMac (20", Anfang 2009)

Modell-Identifizierung: iMac9,1

Teilenummern: MB417xx/A, MC019xx/A

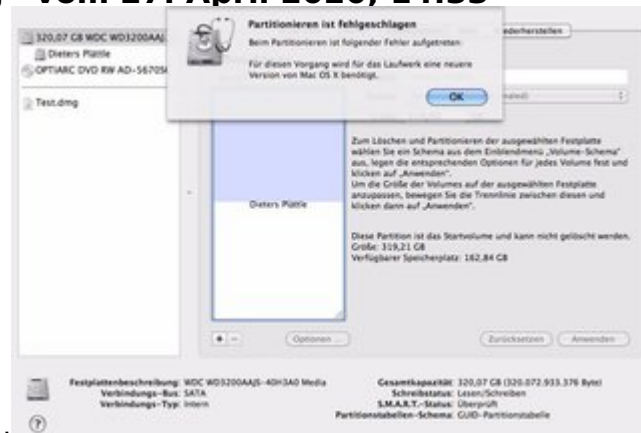
Neuestes kompatibles Betriebssystem: **OS X El Capitan 10.11.6**

Technische Daten: [iMac \(20", Anfang 2009\)](#)

Danach sollte EC noch möglich sein. Hast Du sowas wie ein FD (FusionDrive) in Deinem iMac?

Kannst Du uns mit einem Bild bzgl. der Fehlermeldung versorgen?

Beitrag von „ahnling“ vom 27. April 2020, 14:33



ich hoffe es hat geklappt.....

Beitrag von „LuckyOldMan“ vom 27. April 2020, 14:35

Das ist jetzt die F-Meldung beim Einsatz des SL- oder des EC-FPDP?

Beitrag von „ahnling“ vom 27. April 2020, 14:37

(ich habe nur ein VMware Fusion für mein Windows drauf, aber sonst nichts.)

die Meldung erscheint immer wenn ich eine Partitionierung versuche, habe es schon in den

verschiedensten Größen versucht.....

Beitrag von „LuckyOldMan“ vom 27. April 2020, 14:39

Könntest Du bitte auf meine Frage bzgl. FPDP antworten? Ich weiß es (noch) nicht, aber es könnte einen Unterschied ausmachen.

Beitrag von „ahnling“ vom 27. April 2020, 14:39

Zitat von LuckyOldMan

Das ist jetzt die F-Meldung beim Einsatz des SL- oder des EC-FPDP?

ich hab nur den Schneeleo drauf, den Capitan wollte ich erst nach der Partitionierung aufspielen.

hab ich doch richtig verstanden ? SL = Schneeleo ? und EC = El Capitan ?

Beitrag von „LuckyOldMan“ vom 27. April 2020, 14:47

Wenn Du nicht genau verstehst, worauf meine Frage abzielt, musst Du es sagen. Ja - die Kürzel sind zutreffend.

Weisst Du, was ein FusionDrive ist? Die Frage hast Du nicht wirklich beantwortet, sondern irgendwas von einem " WMware Fusion habe ich nur drauf" erzählt.

Der EC-Installationsstick führt ein eigenes FPDP mit sich. Hast Du das auch getestet?

Beitrag von „ahnling“ vom 27. April 2020, 15:22

ein FusionsDrive ? nein das kenn ich nicht.

den EC wollte ich mir von der Apple Seite runterladen, hab also keinen Installationsstick.

Beitrag von „g-force“ vom 27. April 2020, 15:36

[ahnling](#) Hast Du da unten auf das + (Zeichen) geklickt? Oder wie hast Du das versucht?

Beitrag von „LuckyOldMan“ vom 27. April 2020, 15:39

Hier nur eine rudimentäre Erläuterung zu FD - persönliche Erfahrungen liegen nicht vor: hierbei handelt es sich um eine Kombination aus SSD & HDD, die als ein Laufwerk zusammengefasst werden.

Das würde früher auch deshalb bei iMacs so gehandhabt, um wegen der damals hohen Preise von SSD die Vorteile einer kleinen, aber schnelleren SSD mit dem Platzangebot einer "gemütlicheren", aber deutlich preisgünstigeren HDD zu kombinieren.

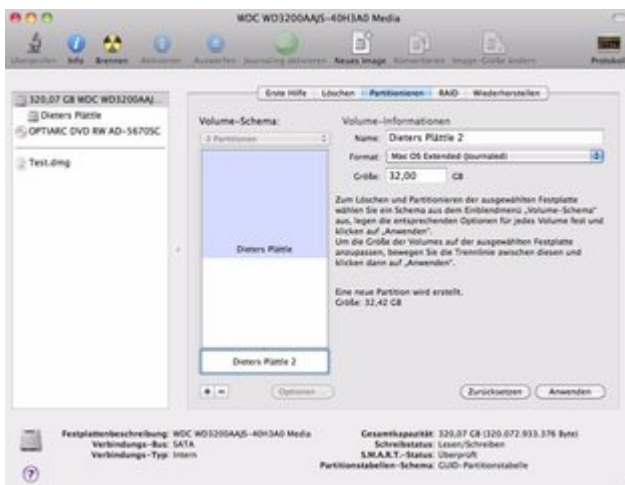
Nachteil: gibt es einen Defekt bei einem der beiden Mitspieler, ist der Dateninhalt der gesamten Platten-Kombi weg.

Du solltest das entweder in der Gerätebeschreibung oder auch im FPDP feststellen können: es müssten (Vermutung) zwei Laufwerksnamen angezeigt werden, wenn es eine FD gibt.

Beschreibe bitte genau, wie Du mit dem SL-FPDP vorgegangen bist, als Du partitionieren wolltest. Was hast Du aktiviert? Möchtest Du partitionieren oder möchtest Du Platz für ein weiteres OS schaffen? Dann müsstest Du die bestehende SL-Partition erst verkleinern - dazu sollte es Schieber geben. Ich habe die Darstellung der Partitionen beim SL-FPDP auch nicht mehr abrufbar. Am besten machst Du ein Bild der aktivierten Partition, ohne dass irgendein Popup-Ding die Sicht verdeckt.

Ich meine, ich hätte den Schiebepunkt gesehen (hatte zuvor die runde Darstellung von Yos im Kopf).

Beitrag von „ahnling“ vom 27. April 2020, 16:54



hallo LOM, ich hoffe du kannst damit was anfangen. ich habe aber nur einen Laufwerksnamen in meinem FPDP.

hier noch eine Beschreibung meiner FP:



Beitrag von „g-force“ vom 27. April 2020, 17:06

Das sieht doch soweit richtig aus. Nun noch auf "Anwenden" und abwarten.

Beitrag von „LuckyOldMan“ vom 27. April 2020, 17:07

[ahnling](#)

Ja - kein FD.

Was stellt das zweite Bild dar? Ich vermute, Du hast schon mal angesetzt. Hast Du unten rechts "angepackt" und geschoben oder hast Du das "+" verwendet?

Bislang ist noch kein Klick auf "Anwenden" erfolgt?

Beitrag von „apfelnico“ vom 27. April 2020, 17:11

Sieht doch gut aus. Du hast eine weitere Partition hinzugefügt. Du siehst in der ersten

(System) Partition den „Füllungsgrad“ in „blau“. Und zwischen den Partitionen einen Balken mit „Anfasser“. Den kannst du verschieben, um die erste Partition zu verkleinern, die zweite zu vergrößern. Wenn alles gut, dann „anwenden“ und röheln lassen ...

Beitrag von „ahnling“ vom 27. April 2020, 17:13

ich habe das "+" verwendet und dann geschoben, also die Größe der Partition festgelegt, auf "anwenden" und dann kam nach ein paar Sek. die Fehlermeldung.....

Beitrag von „LuckyOldMan“ vom 27. April 2020, 17:14

[Zitat von ahnling](#)

Fehlermeldung.....

Ich sehe nichts!

Beitrag von „ahnling“ vom 27. April 2020, 17:15



das ist das Bild vor der Fehlermeldung

Beitrag von „apfelnico“ vom 27. April 2020, 17:17

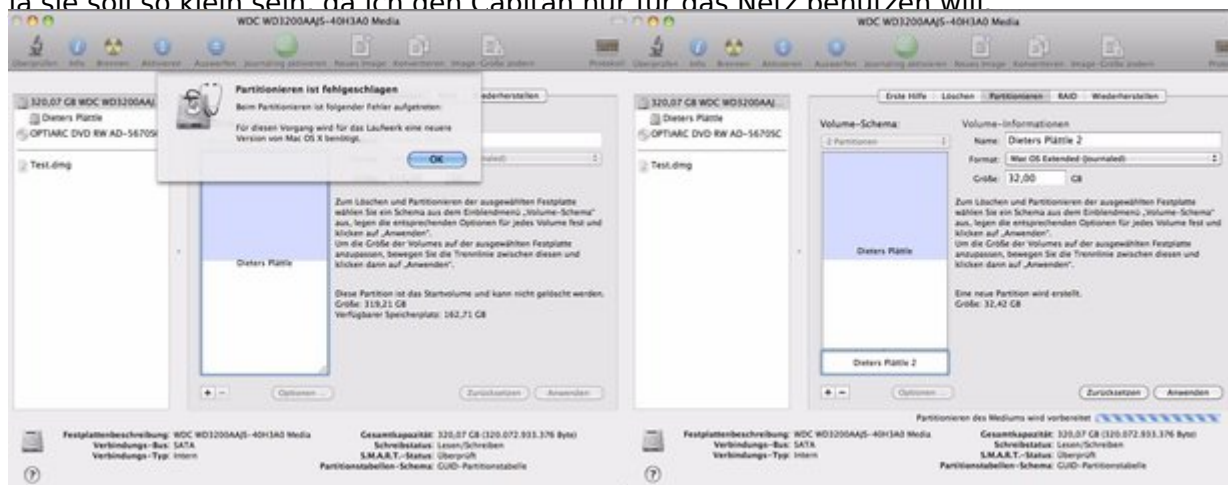
Das ist keine Fehlermeldung, sondern du sollst bestätigen was du vorgenommen hast.

Edit: die neue Partition soll wirklich so klein sein?

Beitrag von „ahning“ vom 27. April 2020, 17:23

" nach" der Bestätigung diese 2 Bilder.

ja sie soll so klein sein da ich den Capitan nur für das Netz benutzen will



Beitrag von „LuckyOldMan“ vom 27. April 2020, 17:25

[Zitat von ahnling](#)

das ist das Bild vor der Fehlermeldun

Nur der Sicherheit halber: nicht "vor ...", sondern "von " der Fehlermldg.

Sahen Deine "Fehlermeldungen" alle so aus?

Beitrag von „ahnling“ vom 27. April 2020, 17:30

hallo LOM,

das Bild 6 ist "vor" , das Bild 9 während des Versuchs der Partitionierung und das Bild 10 ist die Fehlermeldung.....

Beitrag von „LuckyOldMan“ vom 27. April 2020, 17:35

[Zitat von ahnling](#)

Leider kam diese Nachricht:

Beim Partitionieren ist folgender Fehler aufgetreten:

Für diesen Vorgang wird für das Laufwerk eine neuere Version von Mac OS X benötigt.

Das hast Du in # 1 geschrieben - da hätte auch das Bild hingehört und es wären einige Beiträge weniger bis hierhin geworden.

Heißt, Du bist an sich noch auf Stand # !.

Beitrag von „ahnling“ vom 27. April 2020, 17:48

sorry, da hast du recht, ich bin noch auf Stand "1"

hab also ganz schön um den heißen Brei herumgeredet.....

Beitrag von „LuckyOldMan“ vom 27. April 2020, 17:55

Alles gut - Du bist in "guter Gesellschaft" wie etliche Andere hier.

Aber u. U. erkennst Du, wie wichtig klare Infos und eine gute Beschreibung inkl. vieler Bilder sind, die den Helfern das Helfen leichter oder eben schwerer machen.

Ich konnte jetzt auch nicht wirklich sehen, dass Du was falsch gemacht hast. Mir gehen etwas die Ideen aus.

Hast Du die Möglichkeit, einen EC-Install-Stick zu erstellen?

Ich habe selber schon erlebt, dass das FPDP schon mal zickt und würde gern das auf dem EC-Stick verwenden, um entweder Erfolg oder Parallelen zu sehen.

Beitrag von „ahnling“ vom 27. April 2020, 18:10

ok, soweit ich gelesen habe benötige ich dazu einen Mac auf dem der EC heruntergeladen werden kann.

da muß ich mal umsehen.

also erst mal vielen Dank für die Infos und der Geduld.....ahnling

Beitrag von „LuckyOldMan“ vom 27. April 2020, 18:21

Hast Du nicht einen Mac vor Dir stehen, auf dem EC laufen soll? Dann sollte auch ein DL von EC möglich sein.

Das dürfte allerdings eine .dmg sein, die Du dann "installieren" musst, d. h. die .dmg führt mit Doppelklick zur .pkg, die wieder "installiert" ein Paket ... und macht aus der .dmg eine vollwertige App, die im Ordner "Programme" liegt (gestern 2x und heute 2x in Yos gemacht).

Die wartet dann auf Dein Kommando, aus SL heraus eine echte Installation auf die Nachbar-Partition einzuleiten, bei der Du in der Mitte der Prozedur an eine Stelle kommst, wo Du u. A. auch Zugriff auf das FPDP von EC hast. Das ist der wichtige Moment, wo sich zeigen sollte, was Sache ist.

Der Stick schadet eh nicht - ist eher eine Art Backup fürs Booten, falls es mal hakt.

Beitrag von „ahnling“ vom 27. April 2020, 21:01

hallo LOM, wenn ich dich richtig verstanden habe installiere ich die dmg.

installiere ich dann nicht automatisch EC auf meine FP ?

Beitrag von „LuckyOldMan“ vom 27. April 2020, 21:17

[Zitat von ahnling](#)

installiere ich die dmg.

Jein - das ist mal wieder Apple-Jargon und verunsichert nur. Genau das hat mich zuerst auch zucken lassen. Nein - mein Yosemite ist noch so wie vorher. 😊

Du entpackst nur mit einem Doppelklick auf die dmg -> pkg -> Doppelklick -> Progrämmchen und die kleinen Routinen setzen Dir aus der dmg dann in 6-8 Minuten die richtige App im Ordner "Programme" zusammen, mit der Du dann aus Deinem OS heraus die richtige Installation anwerfen kannst. Aber bis dahin ist ja noch was.

Mach es ruhig und stoppe sofort, wenn Du unsicher wirst.

Beitrag von „ahnling“ vom 27. April 2020, 21:26

ok, mal sehn ob es klappt. ich melde mich dann morgen wieder.....

danke....ahnling

Beitrag von „LuckyOldMan“ vom 27. April 2020, 21:37

OK.

Noch was: wenn wichtige Daten auf MAV liegen - vorher sichern!

Beitrag von „g-force“ vom 28. April 2020, 00:05

Ich habe den Prozess heute in einer VirtualBox unter macos Catalina durchgespielt.

"Lion" in VM installiert, die DMG von "Yosemite" als Installation gestartet und dann abgewartet, bis die "Yosemite.app" unter "Programme auftaucht.

Die "Yosemite.app" wieder auf den Stick kopiert und damit gesichert. Langwierig und nervig - aber erfolgreich.

Beitrag von „ahnling“ vom 29. April 2020, 10:00

[Zitat von LuckyOldMan](#)

Jein - das ist mal wieder Apple-Jargon und verunsichert nur. Genau das hat mich zuerst auch zucken lassen. Nein - mein Yosemite ist noch so wie vorher. 😊

Du entpackst nur mit einem Doppelklick auf die dmg -> pkg -> Doppelklick -> Progrämmchen und die kleinen Routinen setzen Dir aus der dmg dann in 6-8

Minuten die richtige App im Ordner "Programme" zusammen, mit der Du dann aus Deinem OS heraus die richtige Installation anwerfen kannst. Aber bis dahin ist ja noch was.

Mach es ruhig und stoppe sofort, wenn Du unsicher wirst.

hallo LOM,

also das mit dem Stick hat nicht geklappt, entweder ich war zu langsam oder, na ja.....

auf alle Fälle hab ich jetzt den EL drauf und werde ihn auch dort lassen. Irgendwann muß man sich ja mit nem neuen System auseinandersetzen.

vielen Dank für die gut gemeinten Ratschläge, aber es gehört schon etwas mehr als "lesen"

dazu um in dieser Materie rumzufriemeln (zumindest für meinen Teil)



Gruß...ahnling

Beitrag von „LuckyOldMan“ vom 29. April 2020, 10:25

[Zitat von ahnling](#)

auf alle Fälle hab ich jetzt den EL drauf

Und den (EC meinst Du vermutlich) hast Du wie drauf bekommen? Beschreibe doch mal kurz - wäre für Andere durchaus informativ.

Bzgl. "Bahnhof" hast Du damit kein Alleinstellungsmerkmal - das ging/geht vielen Anderen kaum besser. Ein bißchen Zugang zum Thema PC & Betriebssysteme sollte man schon mitbringen - jedenfalls hilft es. Lesen ist unabdingbar.

Beitrag von „ahnling“ vom 29. April 2020, 10:30

ich zitiere dich mal:

Du entpackst nur mit einem Doppelklick auf die dmg -> pkg -> Doppelklick -> Programmchen und die kleinen Routinen setzen Dir aus der dmg dann in 6-8 Minuten die richtige App im Ordner "Programme" zusammen, mit der Du dann aus Deinem OS heraus die richtige Installation anwerfen kannst.....

genau so habe ich es gemacht, eigentlich ganz einfach wenn man es schon mal gemacht hat

ooder die richtige Anleitung bekommt.



Beitrag von „LuckyOldMan“ vom 29. April 2020, 11:42

[Zitat von ahnling](#)

also das mit dem Stick hat nicht geklappt,

Was ist denn damit gemeint gewesen? Von was/wo aus hast Du EC installiert? Über das alte OS drüber?

Beitrag von „ahnling“ vom 30. April 2020, 15:52

Hallo LOM,

ich hab mir von der Apple Seite den EC auf den Stick geladen (von einem Bekannten der schon den EC drauf hat) damit auf meinen Rechner laut Anleitung den EC geladen. Natürlich hat der sich über meinen SL gelegt.....und somit sind einige Programme sowie mein Scanner nicht mehr zu benutzen.

Gruß.....ahnling

Beitrag von „g-force“ vom 30. April 2020, 16:00

Dann ist Dir ja erfolgreich ein Upgrade von SL auf EC gelungen. Aber ich glaube, das war eigentlich nicht dein Plan, oder?

Beitrag von „ahnling“ vom 30. April 2020, 16:10

nein, war soo eigentlich nicht geplant. Ich wollte den EC eigentlich auf meiner "partitionierten" Festplatte neben dem SL laufen lassen. War wohl nix.....aber die Festplatte wollte sich nicht partitionieren lassen.

Beitrag von „g-force“ vom 30. April 2020, 16:13

Das hat sich dann wohl erledigt mit deinem SL, den hast Du sauber überschrieben. Alle Daten und Einstellungen futsch oder hast Du die alten Sachen in EC übernommen?

Beitrag von „LuckyOldMan“ vom 30. April 2020, 16:30

[Zitat von g-force](#)

erfolgreich ein Upgrade von SL auf EC gelungen.

[ahnling](#)

Doch wohl eher u. U. folgenreich, weil nicht geplant. Warum hast Du nicht vorher hier gefragt? Und weil sich die HDD nicht partitionen ließ, hast Du den Vorschlaghammer genommen?!

Dennoch sollten sowohl Einstellungen als auch individuelle Dateien vorhanden sein, denn im Gegensatz zu Windows bleibt unter OS X eine meneg erhalten, wie ich selber etliche mal feststellte.

Wenn ich ein OS über ein älteres gestülpt haben, war außer dem OS nicht anders - vorausgesetzt Du hast das FPDP nicht doch vorher benutzt. Hast Du oder hast nicht?

Beitrag von „ahnling“ vom 30. April 2020, 16:35

Nee, er hat alles übernommen.

Es gehen halt einige Sachen nicht mehr, wie Scanner, Bamboo Zeichen-Tablet.

Meine VMware Fusion wo ich eine Windows drauf hatte ist auch weg.....

Weg nicht ganz, denn ich hab ja noch eine Time Maschine vorher gemacht. Damit könnte ich eigentlich den Urzustand mit SL wieder herstellen. Ob´s das bringt ?

Beitrag von „g-force“ vom 30. April 2020, 16:43

Warte mal, bevor Du jetzt wieder was vermurkst. Kurze Analyse:

- es gibt ein TimeMachine-Backup von SL
- SL ist mit EC erfolgreich upgedatet worden (wenn auch unabsichtlich)
- die neue Festplatte ist immernoch nicht richtig formatiert

Soweit richtig?

Beitrag von „ahnling“ vom 30. April 2020, 19:59

Die Analyse ist ok, nur habe ich keine "neue" Festplatte. oder meinst du die Original FP ?

Welche Option hätte ich noch um auf meinen SL zuzugreifen ?

Ich hatte in meinem jugendlichen Leichtsinn halt vor, den EC auf eine Partition zu legen und als Hauptprogramm mit dem SL zu arbeiten. Um ins Netz zu gehen wäre dann der EC zuständig.

Beitrag von „g-force“ vom 30. April 2020, 20:21

Achso, ich mußte mich kurz wieder ins Thema lesen.

Du hast eine Festplatte, die Du partitionieren willst, um auf einer zweiten Partition EC neben SL zu installieren.

Hast Du das Partitionieren inzwischen nochmal versucht?

Beitrag von „ahnling“ vom 30. April 2020, 21:19

nee, hab ich nicht mehr probiert.....

muß ich dabei mit dem Schieber die bestehende Partition verändern oder unten auf "+" und eine neue Partition anlegen ?

Beitrag von „g-force“ vom 30. April 2020, 21:28

Erst Plus, dann Schieber.

Beitrag von „ahnling“ vom 30. April 2020, 22:01

habe es gerade versucht, beim partitionieren hat sich das FPDP aufgehängt und ich mußte es

mit "sofort beenden" beenden.

daraufhin habe ich den Rechner runtergefahren, aber er hat sich nicht ganz abgeschaltet, es hat sich immer diese kleine Spirale im unteren Bereich gedreht, alles andere war dunkelgrau.

Nach 10 Min. habe ich ihn mit dem Startknopf abgeschaltet.....

Jetzt hab ich erst einmal keine Lust mehr.....sorry

Beitrag von „guckux“ vom 1. Mai 2020, 08:44

Guckux ahnling

keine Lust - Frust, das ist vielen von uns schon so gegangen, auch wenn das Deinen Frust wenig schmälert...

Aber gut, wenn Du ein Time Machine Backup hast!

Gut und praktisch ist in solchen Dingen einfach von "vorne zu beginnen" und es richtig zu machen.

Mit welchem System Du anfängst, ist egal, boote von Deinem Snow-Leopard Installer oder mit dem dem El Capitan.

Wenn der Installer bei der Auswahl zum Festplattendienstprogramm ist, starte es, mach die Festplatte "platt" und partitioniere Sie VOR der Betriebssysteminstallation wie Du es möchtest - die Volumen gleich "richtig" benamsen, zB "macOS-SL" und "macOS-EC".

Nach der Partitionierung dem Installer mitteilen, auf welche Partition er sein Betriebssystem zu installieren hat.

Wenn Du Dein Snow Leopard installierst, dort in den Recovery-modus gehen und Dein TimeMachine Volume anhängen, dann kann davon "restored" werden. Das dauert am längsten



Beitrag von „LuckyOldMan“ vom 1. Mai 2020, 09:00

[Zitat von guckux](#)

"macOS-SL" und "macOS-EC".

Doch wohl eher "OS X SL" und "OS X EC" - zu deren Zeiten dachte man noch nicht an macOS.



[Zitat von guckux](#)

Aber gut, wenn Du ein Time Machine Backup hast!

Bevor sich der TE an die Grundreinigung der Platte begibt, sollte m. E. zur Sicherheit die einwandfreie Funktion des SL-Backup getestet werden. Kostet zwar etwas Zeit, wäre es mir aber wert, denn das gibt Klarheit, dass man sich keiner falschen Erwartungen hingibt. Zudem hat er wieder den Ausgangsstatus und kann mit den bislang gewonnenen Erkenntnissen anders rangehen.

Beitrag von „guckux“ vom 1. Mai 2020, 09:21

Guckux

LuckyOldMan

Wenn man das Backup/Restore testen möchte, benötigt man mehr oder minder auch die mögliche Infrastruktur. In seinem Falle ([ahnling](#)), da wenig Hardware vorhanden, kann man den Restore von ein paar Dateien via Time Machine ausprobieren...

Ansonsten heißt es ja beim Backup:

1 Backup ist kein Backup, 2 Backups sind ein halbes und erst 3 Backups sind ein Ganzes und davon eines ausser Haus.

- ich sichere hier (privat) meine Daten via LTO von meinem FreeBSD-Server, die wichtigen Daten darauf werden gesnapshottet (gegen versehentliches Datenlöschen), liegen redundant (auf nem Spiegel oder im RaidZ gegen Hardware (Plattendefekt) ausfall und kritischere werden gelegentlich noch auf ein redundantes LaCie Big Quadra gesichert).

Das ist aber ein anderes Thema 🤔

Bis dato muss ich aber sagen, daß ich mit Time Machine bessere Ergebnisse habe, als mein Gefühl es mir gibt 😄

und die Benamsung ist relativ 🤖

Beitrag von „LuckyOldMan“ vom 1. Mai 2020, 10:43

[Zitat von guckux](#)

1 Backup ist kein Backup,

Kleines OT dazu: es gab mal Zeiten so um 97', wo ich privat mit Streamer nach Großvater/Vater/Sohn-Prinzip gesichert habe, weil ich das in der Fa. auch so machte. Völlig überkandidelt, aber gutes Testfeld. 😊


Klar kann ich eine Partition auch "Hotzenplotz" nennen, aber sie so zu nennen wie es üblich ist, schafft eine allgemein verständlichere Übersicht.

Beitrag von „ahnling“ vom 4. Mai 2020, 11:05

hallo zusammen,

danke für die vielen hilfreichen Tipps, aber bevor ich meinen Mac komplett schrotte, hör ich auf.....ich benutze jetzt den EC und fertig. Alles andere war gestern 🤪

Auf alle Fälle hab ich jetzt ne Adresse wenn es wieder mal klemmt.....

viele Grüße.....ahnling 

Beitrag von „g-force“ vom 4. Mai 2020, 13:39

Okay, dann lassen wir das ruhen und der Thread bekommt ein "Erledigt".