

Erledigt

Nach 2 Wochen nicht benutzen bootet nicht mehr.

Beitrag von „CyberGhost“ vom 10. September 2019, 11:18

Hallo liebes Forum,

Ich war längere Zeit im Krankenhaus und mein Hacki war ohne Strom. Als ich ihn nun wieder anmachen wollte fährt er leider nicht mehr hoch

Als letzter Text steht.

Waiting for remote debugger connection.

Kdp protokoll: no debugger device

Ich hab schon bissl rumgeschaut und mich schlau gemacht anscheinend muss ich in den kexten irgendeine Lilo deaktivieren ?

Aber wie kommt man den zu diesen kexten?

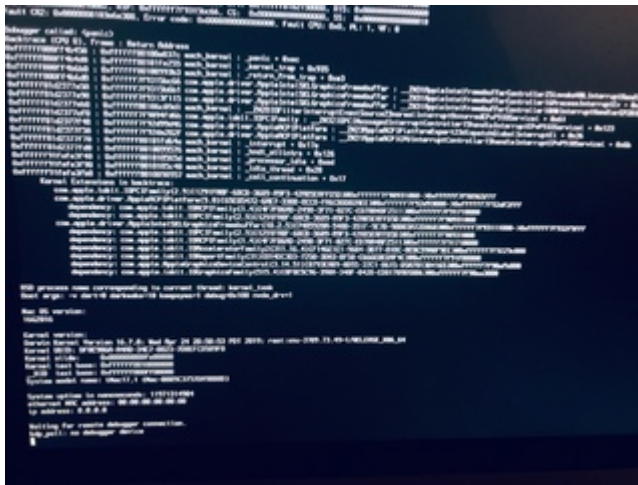
Über eine Hilfe Stellung würde ich mich sehr freuen.

Ich muss dazu sagen - das ich leider keinerlei Ahnung davon habe - da einer aus diesem Forum so nett war und mir das ganze auf meiner Mühle damals eingerichtet hat. 😊

Installiert ist Sierra 12.6

Keine Updates - Er war nie am Internet. !

Lg



Beitrag von „Altemirabelle“ vom 10. September 2019, 11:49

Aktualisiere:

- Lilu.kext
- Clover selbst mit neuerer 2.4 Version.

Beitrag von „CyberGhost“ vom 10. September 2019, 12:14

Hallo vielen Dank für deine Antwort und Hilfe.

Leider weiß ich gar nicht wie ich überhaupt an diese kexte heran komme ?

Könntest du so freundlich sein und mir dies kurz erklären.

Vom Clover menü aus scheint es ja kein Zugang zu geben - oder doch ?

Vom damaligen installer Stick habe ich auch schon versucht zu booten - gleiche Problem.

Beitrag von „Altemirabelle“ vom 10. September 2019, 12:49

Mit Windows, oder boot recovery und lösche kext mit terminal .

Oder wenn du noch einen Rechner hast kannst du install-USB Stick korrigieren.

Oder LinuxLive USB.

Aber zuerst versuche die Options -s und danach -x.



Beitrag von „CyberGhost“ vom 10. September 2019, 14:00

Habe noch einen Mac mini hier.

Werde dann später gleich mal direkt schauen. Und berichten.

vielen vielen lieben Dank. [][[]]

Beitrag von „g-force“ vom 10. September 2019, 14:02

Warum so kompliziert?

WEenn der Rechner vorher noch lief und nun nach 2 Wochen ohne Strom plötzlich nicht mehr, liegt es sicherlich nicht an den Kexten!

Überprüfe die Einstellungen im BIOS, vermutlich ist die Batterie leer, die Einstellungen sind verloren gegangen.

Beitrag von „CyberGhost“ vom 10. September 2019, 15:33

Hallo

So nun endlich mal dazu kommen.

Danke für die Hilfe.

Im BIOS habe ich geschaut und ist nichts verstellt worden also da passt alles. Aber super Idee. Danke.

Wollte dann den installer Stick korrigieren aber da befindet sich tatsächlich nur ganz normal macOS Sierra drauf !!??

Also kein clover & kein Efi Ordner ☐☐

Angestöpselt hab ich ihn wie gesagt an einem Mac mini

ich hab keinen Plan was machen.

Die genannte Optionen mit -s oder -x

Kann ich nicht ausführen da mir das clover Menü dies nicht hergibt.

Updaten ?? Wie ???

Vielleicht hilft auch noch diese kleine Erklärung.

Auf dem Rechner ist / war nur das macOS Sierra installiert kein parallel Windows -

Es taucht also nur kurz das clover Menü für 3 Sekunden auf und dann

fährt er automatisch normalerweise in einem Rutsch hoch. (Nie Probleme gehabt)

Von daher habe ich jetzt auch keinerlei Möglichkeit auf ihm irgendwas zu machen (außer Bios / Clover Menü /Start Volume auswählen)

da er ja dann im Boot Vorgang einfach an der besagten Stelle stehen bleibt.

Sry das ich mich so anstelle.

Beitrag von „g-force“ vom 10. September 2019, 16:10

Wenn Du in den Clover kommst, ist das eigentlich ein gutes Zeichen. Du hast in den 3 Sekunden Zeit, den Bootvorgang zu unterbrechen, um mit Rechtsklick auf die zu bootende Partition (vermutlich "Boot from Macintosh HD" o.ä.) Optionen auszuwählen. Hier ist natürlich -v(erbose) interessant.

Beitrag von „CMMChris“ vom 10. September 2019, 16:16

Hier liegt IMHO ein Hardware Problem vor wenn man sich mal die Kernel Panic ansieht die er bekommt. Ich würde mal testhalber einen Ubuntu Stick starten und von da aus die Hardware testen bevor man sich auf der Seite von macOS nach einer Problemlösung dumm und dusselig sucht.

Beitrag von „CyberGhost“ vom 10. September 2019, 16:41

Okay.

Hmmmm.....

Was könnte das den sein ?

Ich google mal nach einem ubuntu Stick was das ist erstelle mir einen

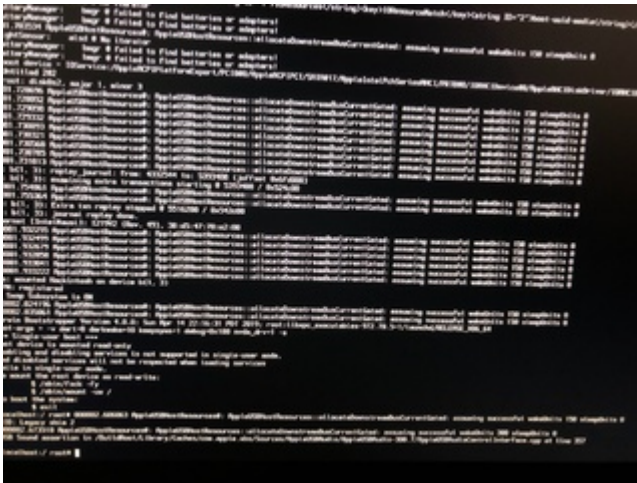
Und schau mal

THx

Also abseits davon.....

Wenn ich auf Single Modus gehe

Läuft er bis dahin durch.




```
in single-user mode.  
Mount the root device as read-write:  
  $ /sbin/fsck -fy  
  $ /sbin/mount -uw /  
Boot the system:  
  $ exit  
lhost:/ root# 000002.606063 AppleUSBHost  
Legacy shim 2
```

Beitrag von „grt“ vom 10. September 2019, 17:10

aber mal blöd gefragt - das ist doch kein läaptop? warum beschwert sich da der battery-manager, dass er keine batterie findet (2. screenshot vom verboseboot)? da steckt nicht aus versehen noch irgendein usbstick hintendran?

Beitrag von „CyberGhost“ vom 10. September 2019, 18:07

also habe von dem Stick

Gebootet - läuft wunderbar.

Gibt es da jetzt ein spezielles tool zum Hardware checken ?

Festplatten zeigt zb alles als in Ordnung an.

Sind halt umounted kann aber trotzdem drauf zugreifen.

Audio geht alles ohne Probleme.

Sogar W- lan geht.....

@

locojens.

Okay. Dann mache ich das gleich mal.

mal gespannt. Danke.

Hat leider auch nichts gebracht. :-/

[grt](#)

Das hatte ich mich auch schon des Öfteren gefragt. Nein es ist kein Laptop und es hängt auch kein Stick dran.

Wie gesagt es ist halt nicht die beste Mühle. Aber zum produzieren von muke reicht die mir. Mehr muss sie nicht machen.

Eingerichtet hatte es mir freundlicher weise einer aus diesem Forum. Ich habe davon leider nichts verstanden. Lief auch immer 1a bis halt jetzt ☐☐

Wenn ich von dem Linux Stick gebootet habe und quasi drin bin. Wo finde ich den diesen efi Ordner ?

Kann ich den da nicht einfach diese kexte Lilu deaktivieren und auf den boot Stick diesen efi Ordner dann einfach kopieren ?

Beitrag von „g-force“ vom 10. September 2019, 18:41

Wenn Du von dem USB-Stick booten kannst, ist diese EFI ja schonmal brauchbar. Diesen Stick (vorerst) NICHT verändern - das ist der Notfall-Stick!

Wenn Du ins macOS kommst, kannst Du mit Clover Configurator beide EFI (die vom Stick und die vom System) mounten. Du kannst die Stick-EFI nun einfach nach System-EFI kopieren. Nun solltest Du wieder ohne Stick booten können.

Beitrag von „CyberGhost“ vom 10. September 2019, 18:58

Hallo g-force

Danke aber leider lässt er sich ja ebenfalls nicht mal von dem ehemaligen installer Stick Booten (macOS)

Bleibt an der selben Stelle stehen.

Ich habe diesem bootfähigen unbuntu mir gebaut ...der auch einwandfrei funktioniert. nur wie und was ich jetzt damit machen könnte erschließt sich mir leider noch nicht so ganz.

Ich finde halt auch leider nirgends diesen efi Ordner !

Beitrag von „Harper Lewis“ vom 10. September 2019, 19:10

Hast du mal versucht, mit deaktivierter IGPU zu booten?

Beitrag von „grt“ vom 10. September 2019, 19:18

ganz langsam...

also: normales booten endet in kernelpanik (1. verbosescreenshot)

booten im safemodus bleibt hängen (2. verbosescreenshot) - oder war das singleuser -s?

und mit dem ehemaligen installerstick passiert jeweils das gleiche?

boot mit ubuntu läuft einwandfrei, es gibt auch keine seltsamkeiten/auffälligkeiten im verhalten des rechners.

soweit richtig?

du hast ja einen macmini. da könntest du dir mal den cloverconfigurator schnappen, die efi des sticks mounten, und uns den efi-ordner zeigen (schmeiss den apple-ordner raus, zipp das ganze und lade es hier als [dateianhang](#) hoch)

Beitrag von „CyberGhost“ vom 10. September 2019, 20:08

[Harper](#) ist deaktiviert.....

Thx.

[grt](#)

Genau so. Alles richtig. ☐☐

[EFI.zip](#)

Beitrag von „grt“ vom 10. September 2019, 21:34

hmmm... die efi sieht absolut sauber aus. hab nix zu beanstanden. mit der würde mein skylake wahrscheinlich auch in die gänge kommen....

ist denn irgendwas im bios passiert? aus versehen irgendwas an/abgehakt, einen reset gemacht oder sowas? wann wurde der rechner aufgesetzt?

Beitrag von „CyberGhost“ vom 10. September 2019, 22:48

Hmmmm ja hätte mich auch echt gewundert.

A) nie Internet

B) wurde ja nie was verändert - er ar einfach ohne Strom.

Vorab - echt vielen Dank für die Hilfe. ☺☺

Im BIOS bin ich auch nochmals alle Einstellungen durchgegangen- alles okay. Also wie es auch war. Wüsste nicht was anders.

Laufen tut er auch eigentlich ganz normal unter diesem Linux alle Funktionen ohne Probleme gegeben.

Das doch echt verrückt.

Eine neu Installation. ? :-/

Aber weiß ich leider nicht wie bei einem Hackintosh ☺☺

Beitrag von „grt“ vom 10. September 2019, 23:07

zum neuinstallieren müsstest du erstmal mit dem installerstick (wo ja die efi drauf ist) überhaupt in die installation hineinkommen. und wenn das klappt, sollte auch das eigentliche system wieder starten. ist echt mysteriös....

hast du mal spasseshalber den nvram zurückgesetzt? war die F11-taste im clover (mehrfach ausführen, klappt nicht immer)

Beitrag von „CyberGhost“ vom 11. September 2019, 07:07

Good Morning ✨

Zwecks einer Neuinstallation - Ja das ist das Problem.

nvrnm ca. 5x zurückgesetzt - bringt leider auch nichts

Ich habe das hier gefunden wo einer das selbe Problem hatte und es gelöst hat mit Deaktivierung dieser Lilu Kext

Wie deaktiviere ich sowas ?

Der link zu dem gelösten Problem

[Reboot bei kdp_poll no debugger device](#)

Beitrag von „karacho“ vom 11. September 2019, 07:33

Einzelne kexts (in deinem Fall Lilu.kext) kannst du doch im Clover Menü vor dem booten deaktivieren, im Untermenü Blockinjected Kexts.

Beitrag von „CyberGhost“ vom 11. September 2019, 08:17

Jap Danke. Hab ich gefunden.

Hat leider auch nichts gebracht.

Habe jede einzelne mal nach und nach deaktiviert und jedesmal neu Start auch sogar unter -x nix

Au man.

Unglaublich das Problem.....

Es steht jedes Mal

No debugger device

Scheint wohl echt hardware mäßig zu sein.

Aber der Kamerad läuft !

Alles läuft.... Internet - Festplatten - Speicher - Grafik - Audio -

[BIOS Update](#) auch gemacht - zurückgesetzt alles nochmals ebenfalls eingestellt. Da wirst verrückt. ☐☐

Beitrag von „Altemirabelle“ vom 11. September 2019, 09:34

Also viel Möglichkeiten hast du nicht mehr.

Kommst du mit dem USB-Installations-Stick noch zum Installer?

Ich würde einfach drüber installieren. Oder auf die HDD, vorher neue Partition machen.

Beitrag von „grt“ vom 11. September 2019, 09:40

oder mal den rechner "stripfen" - erst alles nicht zwingend benötigte ausbauen (grafikkarte, evtl. vorhandene wlan- oder andere karten, speicher bis auf einen riegel, hdd/ssd's...), mit installerstick starten, wemns geht, nach&nach komponenten wieder dazustecken.

theoretisch sollte der rechner mit der efi vom stick auch mit igpu in gang kommen.

Beitrag von „CyberGhost“ vom 11. September 2019, 09:44

Zitat von Altemirabelle

Also viel Möglichkeiten hast du nicht mehr.

Kommst du mit dem USB-Installations-Stick noch zum Installer?

Ich würde einfach drüber installieren. Oder auf die HDD, vorher neue Partition machen.

ne leider nicht... bleibt an der besagten Stelle stehen. :-/

Sonst wäre super Idee auch mit der neuen Partition. ☐ Danke.

Zitat von grt

oder mal den rechner "stripfen" - erst alles nicht zwingend benötigte ausbauen (grafikkarte, evtl. vorhandene wlan- oder andere karten, speicher bis auf einen riegel, hdd/ssd's...), mit installerstick starten, wrenns geht, nach&nach komponenten wieder dazustecken.

theoretisch sollte der rechner mit der efi vom stick auch mit igpu in gang kommen.

Das könnte ich auch noch versuchen.

Ansonsten denke ich klatsch ich halt einfach windoof wieder drauf wenn das noch geht.

und ab in die Bucht für ein Apfel und Ei.

Igpu aktiviert oder deaktiviert auch kein Unterschied - schon gemacht.

Beitrag von „karacho“ vom 11. September 2019, 09:51

Mach mal die Häkchen alle weg, außer bei nVidia und Verbose.

Beitrag von „grt“ vom 11. September 2019, 09:52

versuchs mal.

mein skylake (nur mit igpu) hatte auch mal ähnliche "bauchweh" - ich war mit ihm unterwegs, er war an "fremde" monitore angeschlossen und quittierte den dienst komplett. entweder panik, oder hänger. ähnlich, wie bei deinem.

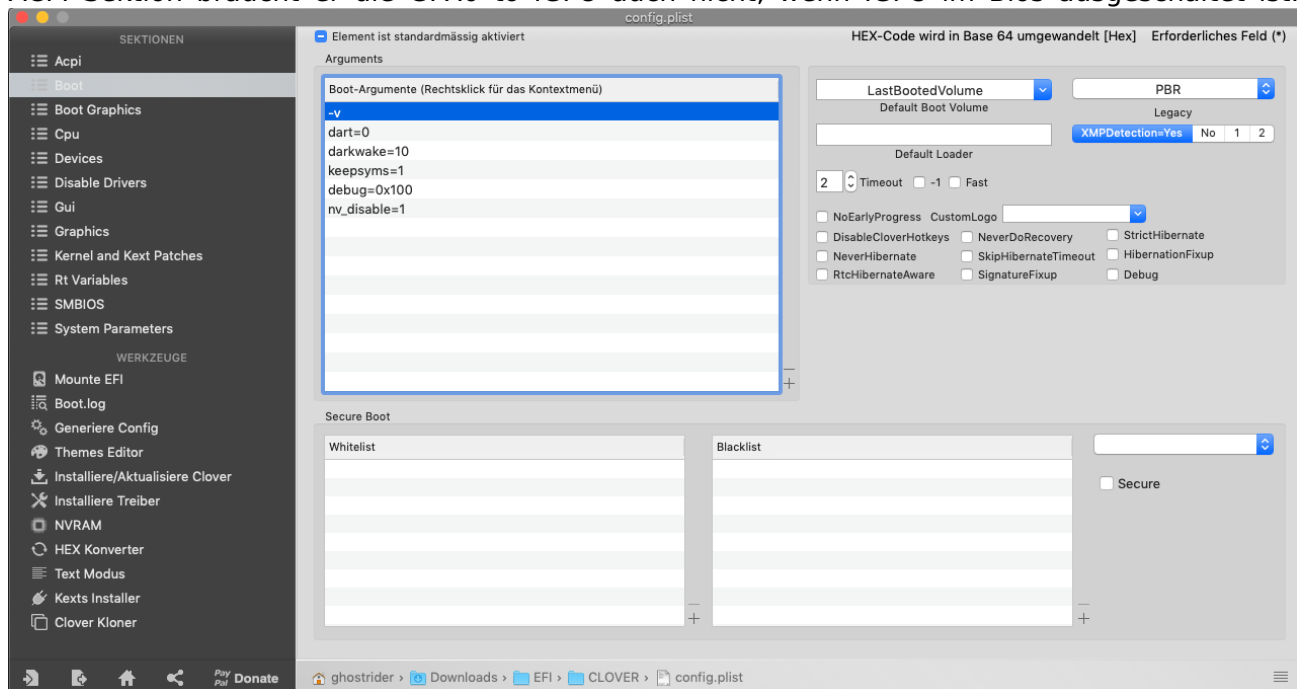
monitor hast du aber nicht getauscht odsr so? da auch mal nur mit einem starten und unterschiedliche anschlüsse testen.

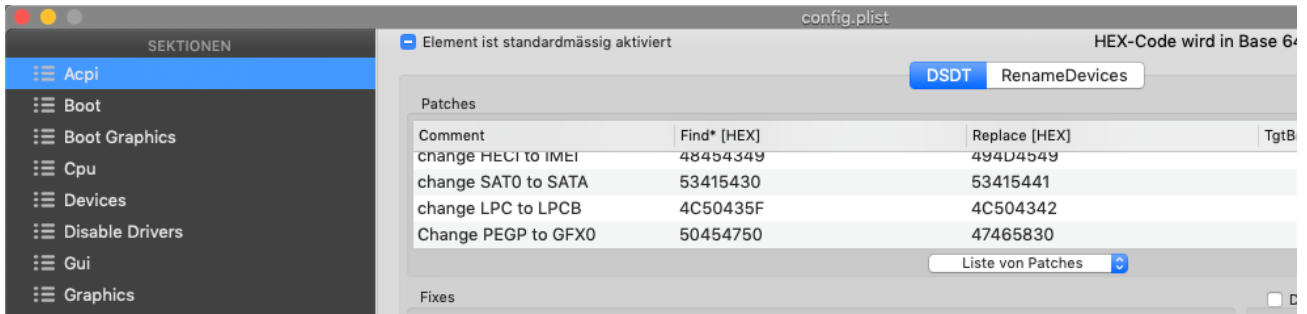
ich sitz am handy, kann die screenshots nicht richtig angucken. beim ersten mit der panik war aber doch was mit intelframebuffer...

Beitrag von „karacho“ vom 11. September 2019, 09:56

Er hat doch 'ne Geforce GTX 1060. Soll mal die IGPU im Bios ausschalten, fall eingeschaltet und in Clover unter Grafik nichts injecten.

Update: Hab mir mal seine config.plist angeschaut. Wenn er IGPU im Bios deaktiviert hat, dann sollte er nv_disable=1 da raus nehmen. debug=0x100 und keepsyms=1 kann auch raus. In der ACPI Sektion braucht er die GFX0 to IGPU auch nicht, wenn IGPU im Bios ausgeschaltet ist.



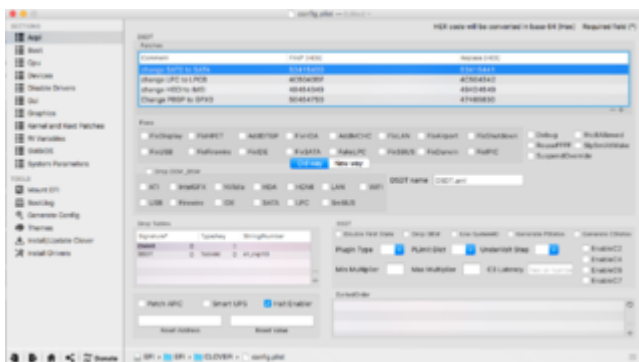


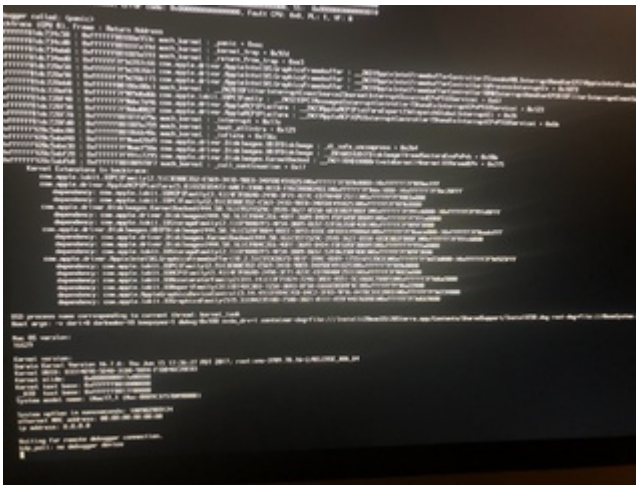
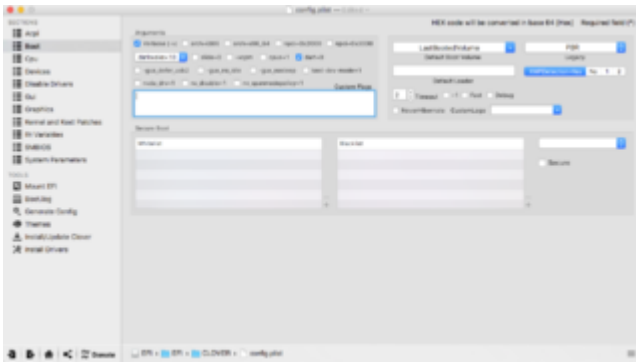
Beitrag von „CyberGhost“ vom 11. September 2019, 10:55

Vielen lieben Dank für eure Hilfe.

Also habe das jetzt mal alles so wie beschrieben rausgenommen.

Gleiche in grün





Wenn ich alle Haken heraus nehme bis auf nVidia und Verbose ebenfalls leider kein Erfolg.

Habe keinen neuen Monitor angeschlossen bzw. schon kurz bevor ich ins Kh gegangen bin aber lief wunderbar.

Intelframe?

Beitrag von „grt“ vom 11. September 2019, 11:19

debug=0x100 und keepsyms=1 kann auch raus.

nee... auf keinen fall. das verhindert den neustart nach kernelpatik und ist während

installationen und fehlersuchen äusserst hilfreich.

und wenn wir hier so ein mysteriöses benehmen eines rechners haben, wo wir eine hardwaremacke nicht wirklich ausschliessen können, halte ich einen test nach dem ausschlussverfahren für dringend notwendig...

AppleIntelXXXframebuffer.kext ist für die integrierte grafik zuständig. und da bockte bei der ersten kernelpanik etwas herum.

Beitrag von „CyberGhost“ vom 11. September 2019, 11:28

Okay.

Werde Schrauben anfangen und berichten

□□□□

Beitrag von „CMMChris“ vom 11. September 2019, 11:56

Wie wäre es mal mit einer aktuellen Version von Clover und Clover Configurator? 😊

Beitrag von „karacho“ vom 11. September 2019, 12:14

[Zitat von grt](#)

debug=0x100 und keepsyms=1 kann auch raus.

nee... auf keinen fall. das verhindert den neustart nach kernelpanik und ist während installationen und fehlersuchen äusserst hilfreich.

Jap, aber ich würde das net fest in die config.plist schreiben, dass kann er auch im Clover Menü über die Spacetaste und dann die 2 Häkchen setzen.

Dann hat er auch noch einen kexts to patch drin, den er auch net braucht, wenn er nur mit der nVidia unterwegs ist.

Alles anzeigen

Property-List	Typ	Wert
▼ wurzel	Dictionary	10 Schlüssel/Wert-Paare
▶ ACPI	Dictionary	4 Schlüssel/Wert-Paare
▶ Boot	Dictionary	7 Schlüssel/Wert-Paare
▶ CPU	Dictionary	1 Schlüssel/Wert-Paare
▶ Devices	Dictionary	3 Schlüssel/Wert-Paare
▶ GUI	Dictionary	5 Schlüssel/Wert-Paare
▶ Graphics	Dictionary	2 Schlüssel/Wert-Paare
▼ KernelAndKextPatches	Dictionary	9 Schlüssel/Wert-Paare
AppleIntelCPUPM	Boolean	YES
AppleRTC	Boolean	YES
Debug	Boolean	NO
DellSMBIOSPatch	Boolean	NO
KernelCpu	Boolean	NO
KernelLapic	Boolean	NO
KernelPm	Boolean	YES
KernelXCPM	Boolean	NO
▼ KextsToPatch	Array	3 geordnete Elemente
▼ 0	Dictionary	6 Schlüssel/Wert-Paare
Comment	String	Boot graphics glitch 10.13.x (IGPUs)
Disabled	Boolean	NO
Find	Daten	5 Bytes: 01000075 22
InfoPlistPatch	Boolean	NO
Name	String	com.apple.iokit.IOGraphicsFamily
Replace	Daten	5 Bytes: 010000EB 22
▼ 1	Dictionary	6 Schlüssel/Wert-Paare
Comment	String	Skylake APIC fix
Disabled	Boolean	NO
Find	Daten	6 Bytes: C1E8100F B6C0
InfoPlistPatch	Boolean	NO
Name	String	com.apple.driver.AppleAPIC
Replace	Daten	6 Bytes: BE170000 0090
▼ 2	Dictionary	5 Schlüssel/Wert-Paare
Comment	String	change 15 port limit to 26 10.12.x
Disabled	Boolean	NO
Find	Daten	7 Bytes: 83BD74FF FFFF10
Name	String	AppleUSBXHCIPCI
Replace	Daten	7 Bytes: 83BD74FF FFFF1B
▶ RtVariables	Dictionary	4 Schlüssel/Wert-Paare
▶ SMBIOS	Dictionary	24 Schlüssel/Wert-Paare
▶ SystemParameters	Dictionary	3 Schlüssel/Wert-Paare

Beitrag von „CyberGhost“ vom 11. September 2019, 13:02

Hallo Leute.

Wirklich Mega Danke für

Die ganze Hilfe.

Aber jetzt kommt's.

Habe mir einen Bootbaren Win10 Stick über bootcamp erstellt und Windows nach 1000 Meckereien installiert bekommen.

Alles funktioniert 1A.

Ok. Dann nochmals meinen Stick eingesteckt und von ihm gestartet.

Zack er lief durch und lies mich nun sogar ins installer Menü.

Aktuell installiert er.

Mal gespannt.....

Wenn das jetzt gehen sollte ?

Was war das den dann bitte — ein Virus !?☐☐

Update.

Hat funktioniert.

Läuft als ob nichts wäre.



Abseits davon. Muss / sollte ich jetzt noch irgendetwas dringend machen. ?

Bis jetzt habe ich.

den NVIDIA webdriver installiert

Die Efi vom Stick gemountet und auf der installierten Partition die vorhandene Efi damit ersetzt.

Danke.

Beitrag von „grt“ vom 11. September 2019, 14:46



super 🤙👍

da hatte sich das biest irgendwo verschluckt... kann vorkommen sowas. **strange voodoo IT shit** fällt mir dazu nur ein..

Beitrag von „CyberGhost“ vom 11. September 2019, 15:17

🗨️ Aber echt 😞👎

Werde die Mühle verkloppen und mir einen richtigen demnächst zulegen 🗨️👎

Dann hört man sich bestimmt schon bald mal wieder

Wenn es wieder heißt



Beitrag von „grt“ vom 11. September 2019, 15:29

na komm... das ist doch ein "richtiger" rechner, mal abgesehen davon, dass die nvidia keine neueren systeme zulässt... 😊

Beitrag von „CyberGhost“ vom 11. September 2019, 15:37

Naja also stimmt schon gebe ich Dir da auch recht ganz schlecht möchte ich ihn nicht machen. war / bin auch immer soweit zufrieden mit dem Ding.... hatte auch tatsächlich mal darüber nachgedacht den ein wenig aufzurüsten.

jedoch

trau ich dem jetzt nicht mehr wirklich über den Weg ☐☐

Hab da auch keine Lust ständig irgendwelche Backups machen zu müssen und zu beten ob er heute mal Lust hat. Oder er dann eine neue Überraschung parat hat ☐☐☐☐☐

Beitrag von „grt“ vom 11. September 2019, 15:43

[Zitat von CyberGhost](#)

Oder er dann eine neue Überraschung parat hat ☐☐☐☐☐

kann ich verstehen.... macht mein skylake auch gelegentlich, aber inzwischen hab ich rausgefunden, wie ich ihn dann doch überreden kann. passiert auch ziemlich selten. zum glück....

Beitrag von „CyberGhost“ vom 11. September 2019, 17:32

So lange er sich dann direkt wieder mit ein paar Kniffen wieder fixen lässt ist es ja auch super



Sind ja auch echt gut finde ich.