

Erledigt

auf T61 von El Capitan auf Mojave?

Beitrag von „erikafuchs“ vom 24. Mai 2019, 13:33

Hallo Leute!

Ich war schon lange nicht mehr hier - jetzt bin ich pensioniert und habe 1. Zeit und 2. Alles vergessen.

Zu 1. Ich möchte jetzt zu meinem "[Rechentruainer](#)" eine App programmieren. Zu diesem Behufe habe ich mir das Buch zu Swift 5 gekauft. Leider musste ich feststellen, dass auf meinem T61 (und X61) nur El Capitan installiert ist und dort nur Swift 3 unterstützt wird.

Zu 2. Ich habe vor langer Zeit zunächst Snowleopard auf meinem X61 installiert und später ist es mir auch gelungen El Capitan auf T60 und X61 zum Laufen zu bringen. Jetzt hätte ich gerne Mojave oder wenigstens Sierra. Aber ... ich habe keine Ahnung mehr von Kext, EFI, UEFI, Clover ... alles weg! Das Update von El Capitan hat einfach mal so geklappt. Der Versuch Mojave einfach aus dem Appstore zu installieren klappte nicht "mein Gerät reicht dafür nicht!". Jetzt habe ich mal Sierra runtergeladen. Sierra kann nicht installiert werden, weil meine Festplatte kein UEFI Modus hat (oder so). Ich habe eine wage Idee, dass ich dazu die Fetspaltte neu partitionieren muss, dann ist aber mein El Capitan weg, oder nicht.

Wer hilft mir bitte wieder auf die Sprünge?

Grüße

Pit

Beitrag von „Arkturus“ vom 24. Mai 2019, 14:37

Mit Minitool Partition Wizzard kannst du mbr in gpt . umwandeln

Beitrag von „erikafuchs“ vom 24. Mai 2019, 14:54

[Zitat von chmeseb](#)

Mit Minitool Partition Wizzard kannst du mbr in gpt . umwandeln

Wo bekomme ich das Minitool, kann ich das aus El Capitan anwenden und ist gpt = UEFI?

Beitrag von „griven“ vom 24. Mai 2019, 15:03

Ähm brrrrrr Immer langsam mit den jungen Pferden...

Sofern das T61 noch im Werkszustand ist wird das nichts mit Sierra oder HighSierra selbst dann nicht wenn man die Festplatte ggf. in GPT Logik umgewandelt hat. Ab macOS Sierra ist eine CPU mit dem SSE4.1 Erweiterungen zwingend nötig und diese bringt keine der werksseitig im T61 verbauten Prozessoren mit. ElCapitan ist also quasi das Ende der Fahnenstange für unangetastete T61. Natürlich könnte man jetzt darüber nachdenken die CPU zu tauschen aber das macht eigentlich nicht mehr wirklich Sinn bei so einem alten Rechner. Es gibt inzwischen auf Ebay leistungsfähigere Modelle für einen schmalen Euro so ist zum Beispiel ein X240 mit Glück schon ab 135€ zu haben oder wen es ein wenig größer sein darf im Sinne von Display Größe gibt es die Schwestermodelle vom X240 (T440 usw...) zu ähnlichen Konditionen. Also wenn Ihr mich fragt ich würde das mit dem T61 nur angehen wenn ich die CPU eh liegen hätte extra eine kaufen würde ich dafür nicht mehr...

Beitrag von „erikafuchs“ vom 24. Mai 2019, 15:51

Vielen Dank, dann kaufe ich mir halt ein Swift 3 Buch!

... aber einen X200 hätte ich auch noch - hilft der weiter?

Beitrag von „griven“ vom 24. Mai 2019, 16:03

Im Sinne des Prozessors hilft der tatsächlich weiter aber im Sinne der Grafik leider nicht. Die X200 gab es nur mit der vergleichsweise schwachen X4500MHD Chipsatzgrafik die leider nicht mit macOS spielen mag bzw. wenn dann nur bis 10.7 (Lion) im 32Bit Mode spielt. So oder so keines von beiden mag so recht mit höheren macOS Versionen spielen, sorry 😞

Beitrag von „erikafuchs“ vom 24. Mai 2019, 17:49

Ich sehe gerade @mcPeet hat das wohl irgendwie geschafft: [Mojave auf dem T61 - ja, aber sicher doch! Ob es sich lohnt hier nachzufragen?](#)

Und dann habe mich mal schlau gemacht:

[Zitat von griven](#)

Ab macOS Sierra ist eine CPU mit dem SSE4.1 Erweiterungen zwingend nötig ...

wäre das z.B. ein X9000?

Einbauen und Sierra oder Mojave einfachh installieren?

Beitrag von „grt“ vom 25. Mai 2019, 09:52

das T61 von [MacPeet](#) ist ein T61p mit nvidiagrafik (quadro fx 570) - da kann man anscheinend tricksen, dass die grafik dann irgendwie doch unter mojave läuft (die passende cpu natürlich vorausgesetzt)

Beitrag von „erikafuchs“ vom 25. Mai 2019, 14:39

[Zitat von grt](#)

das T61 von [MacPeet](#) ist ein T61p mit nvidiagrafik (quadro fx 570) - da kann man anscheinend tricksen, dass die grafik dann irgendwie doch unter mojave läuft (die passende cpu natürlich vorausgesetzt)

Mein T61 hat eine Nvidia Quatro FX 140M

Beitrag von „griven“ vom 25. Mai 2019, 17:04

Mal abgesehen davon das die FX140M nicht wirklich mit Metal (Mojave) spielt hast Du mal geschaut zu welchen Kursen die Prozessoren gehandelt werden? Bevor ich an Deiner Stelle 50+ Euronen in so einen Prozessor investieren würde würde ich doch lieber nach einem X240 oder vergleichbarem Ausschau halten. Da bekommst Du für die 140 Euronen wo die Dinger starten ein perfekt laufendes System das nebenbei noch 8GB DDR3 Ram an Bord hat und meist auch schon mit SSD geliefert wird...

Beitrag von „erikafuchs“ vom 25. Mai 2019, 18:03

[Zitat von griven](#)

würde würde ich doch lieber nach einem X240 oder vergleichbarem Ausschau halten. Da bekommst Du für die 140 Euronen wo die Dinger starten ein perfekt laufendes System das nebenbei noch 8GB DDR3 Ram an Bord hat und meist auch schon mit SSD geliefert wird...

... ok. Ist die Ausstattung ansonsten egal? Grafik? Prozessor i5 / i7? [Der hier ist billig](#) - und in 3 Stunden zu haben, SSDs habe ich noch.

Apropos SSD: Ich habe meine HDD mit El Capitan mithilfe von Clonezilla auf eine SSD geklont. Das hat nicht geklappt - früher wusste ich wie das geht! Geht das nicht mit Clonezilla?

Beitrag von „MacPeet“ vom 25. Mai 2019, 19:07

Dein T61 mit Nvidia 140M ist möglich, sofern Deine CPU neu SSE4.1 unterstützt.

Mojave aber nur mit Tricks!

HS nativ, wenn man SMBIOS MacbookPro7.1 nimmt.

So wie griven schon schrieb, CPU aufrüsten lohnt sicher nicht mehr.

Was Neues ist sicher gut, aber Dein Link zu dem eBay-Gerät, da lese bitte genau!

Dort steht Display-Flecken etc., da wäre ich schon stutzig.

Beitrag von „erikafuchs“ vom 25. Mai 2019, 19:10

[Zitat von MacPeet](#)

da lese bitte genau!

Dort steht Display-Flecken etc., da wäre ich schon stutzig.

Doch, habe ich gelesen. Ich brauche das Teil nur zum Programmieren - ich denke, damit kann ich leben.

Ich sehe gerade, [gleicher Anbieter, anderes Gerät](#), gleicher Fehler (wenn auch mit anderer Einheit) - möglicherweise schreiben die das immer rein.

Beitrag von „griven“ vom 25. Mai 2019, 22:27

Ob I5 oder I7 ist für Deinen Einsatzzweck egal 😊

Beitrag von „grt“ vom 26. Mai 2019, 09:00

der anbieter schreibt die möglichen gebrauchsspuren der geräte ins angebot. heisst nicht dass alle mängel bei allen geräten auftauchen..

wenn ich die wahl hätte, 50eus+ in ein altes T61 zu investieren, oder noch 50eus zusammenzukratzen und ein X240 (auch in nicht 100%igem optischem zustand) zu dafür kriegen, dann fiele mir die wahl sehr leicht, auch wenn ich sonst sehr dazu tendiere alte sachen möglichst lange weiter zu verwenden, würde ich mich hier fürs X240 entscheiden..

Beitrag von „erikafuchs“ vom 26. Mai 2019, 10:19

Ich habe [einen mit i7](#) für 121.- ersteigert. Wenn er da ist melde ich mich wieder.

Beitrag von „griven“ vom 26. Mai 2019, 13:33

Dann hast Du mich also schon Schamlos überboten Frechheit sowas 😏

Viel Spaß mit dem Teil 😊

Beitrag von „erikafuchs“ vom 26. Mai 2019, 17:36

[griven](#)

Auweh - tut mir jetzt echt Leid! Kann ich das irgendwie gutmachen?

Kannst Du mir zur Strafe nochmal helfen: Ich habe ja noch keine Ahnung was auf mich zukommt. Zunächst hätte ich einfach wieder mal die Festplatte umgebaut (das mache ich immer so) und versucht, El Capitan einfach auf Mojave upzudaten (Die Hoffnung stirbt zuletzt!).

Vorher wollte ich aber meine Festplatte auf SSD klonen (früher konnte ich das mal!). Einfach mit Clonezilla klonen klappt nicht wegen fehlendem Bootloader. Irgendwo schreibst Du hier im Forum, man müsse nur den EFI Ordner rüberkopieren, das hat auch nicht geholfen. Also habe ich mich erinnert, dass ich irgendwann Clover auf der neuen Festplatte installieren muss. Das

hat auch nichts geholfen, jetzt bekomme ich auch noch auf meiner Originalplatte einen Weihnachtsgruß (Wie bekomme ich den wieder weg?).

Möglicherweise ist meine SSD defekt?

Hilfe!

Beitrag von „griven“ vom 26. Mai 2019, 18:12

Ist nicht weiter schlimm war eh mehr nach dem Motto wenn es klappt in meinem gesetzten Rahmen dann klappt es und sonst eben nicht 😊

Was das Klonen angeht würde ich für das nun neue X240 so nicht vorgehen denn hier kommt eine andere Technik zum Einsatz die es auch erforderlich macht Clover anders zu installieren als das beim T61 der Fall war (UEFI vs. Legacy). Du bist aber in der glücklichen Lage das das X240 technisch mit dem T440 identisch ist sprich Du kannst den gleichen EFI Ordner verwenden wie er auch für das T440 funktioniert. Ich würde also wie folgt vorgehen;

1. Dein bestehendes System mit CarbonCopyCloner (gibt es gratis als Trial) auf die SSD klonen
2. Dir von [grt](#) einen funktionierenden EFI Ordner für das T440 geben lassen
3. Den erhaltenen EFI Ordner in die EFI Partition der SSD kopieren (Die SSD muss in der GUID Logik partitioniert worden sein)
4. SSD ins X240 einbauen
5. [Bios Settings](#) im X240 prüfen und anpassen (analog zum T61)
6. booten und fertig

Ist also kein Hexenwerk und sollte ohne weiteres funktionieren.

Beitrag von „erikafuchs“ vom 27. Mai 2019, 12:14

[Zitat von griven](#)

1. Dein bestehendes System mit CarbonCopyCloner (gibt es gratis als Trial) auf die SSD klonen
2. Dir von [grt](#) einen funktionierenden EFI Ordner für das T440 geben lassen
3. Den erhaltenen EFI Ordner in die EFI Partition der SSD kopieren (Die SSD muss in der GUID Logik partitioniert worden sein)
4. SSD ins X240 einbauen
5. [Bios Settings](#) im X240 prüfen und anpassen (analog zum T61)
6. booten und fertig

Ist also kein Hexenwerk und sollte ohne weiteres funktionieren.

Alles anzeigen

Mein Ziel war ja eigentlich Mojave oder wenigstens Sierra auf dem X240. Kann ich da einfach von El Capitan updaten?

Anm: 1. habe ich geschafft, SSD funktioniert auch schon.

Beitrag von „erikafuchs“ vom 28. Mai 2019, 17:22

Das Gerät ist da und sieht richtig gut aus. Windows läuft, Netzwergerätschaften allerdings noch nicht.

El Capitan vom T61 startet von externer Festplatte nicht (hätte ja klappen können).

Beitrag von „griven“ vom 31. Mai 2019, 17:13

Naja das war zu erwarten das das nicht einfach so startet 😊

Ein X240 ist eben kein T61 und somit passt dafür natürlich auch die config nicht wirklich...

Beitrag von „grt“ vom 31. Mai 2019, 18:08

man ist dran 😊

Beitrag von „erikafuchs“ vom 31. Mai 2019, 21:25

Juhu, der Anfang ist gemacht - Dank an grt!

LAN geht noch nicht.

... und Mojave bekommen wir auch hin? Soll ich mal updaten???

[griven](#): hast Du meine Konversation gelesen?

Beitrag von „grt“ vom 31. Mai 2019, 21:31

nee nicht updaten. mach eine saubere neuinstallation.

Beitrag von „erikafuchs“ vom 31. Mai 2019, 22:17

Oha, bisher habe ich das Alles ja nur zusammengepfuscht - vielleicht wird es ja Zeit das richtig zu lernen!

Ach so ja, da ist noch was:

Bisher habe ich ja für ein anderes Betriebssystem einfach die Festplatten gewechselt, jetzt muss ich ja das Gerät dazu zerlegen.

Da hätte ich gerne auch Windows drauf. Das war mir ja vor langer Zeit auch schon mal gelungen. Jetzt allerdings nicht, ich hab natürlich das GUID System gewählt und Windows will da nicht installieren- Das muss ich aber wohl in einem anderen Post klären.

Beitrag von „grt“ vom 31. Mai 2019, 23:48

du kannst 2 festplatten einbauen. einmal die "normale" satassd und in den 2. m2slot auch noch eine m2satassd.

Beitrag von „erikafuchs“ vom 1. Juni 2019, 14:08

Die SSD ist eingebaut. Jtzt mache ich sicherheitshalber eine Sicherheitskopie. Mein Gerät hat wohl ein Smartcard Reader (dünner breiter Schlitz links vorne über dem Mini Display Port). Da gibt es dann wohl kein m2satassd?

Halt, nein, die muss wohl auch innen eingebaut werden - dann zerlege ich das Teil nochmal.

[Zitat von grt](#)

nee nicht updaten. mach eine saubere neuinstallation.

[grt](#): Liebe "Daniela" - Kannst Du mir da bitte nochmal helfen oder einen Link schicken, wie das doch nochmal bitte geht. Die ganzen Anleitungen sind mir etwas unübersichtlich.

Beitrag von „EaseYourPain“ vom 1. Juni 2019, 14:40

[@erikafuchs](#)

Die M.2. SSD ist intern! Du musst also das Gerät aufmachen.

Siehe hier ab Minute 4:40 im [Video!](#)

Ich hab übrigens diese verbaut [Transcend](#)

Beitrag von „grt“ vom 1. Juni 2019, 15:16

hab mal die thinkwiki befragt: der 3. m.2 slot fällt weg, wenn ein smartcardreader verbaut ist. der 2. ist immer da, entweder leer, oder mit einer lte-karte bestückt, die man eigentlich nicht so wirklich braucht.. da kann dann eine m.2-satassd rein, bauhöhe 42mm.

und wo hängt's denn jetzt bei der neuinstallation? hast du schon einen stick bauen können?

Beitrag von „erikafuchs“ vom 1. Juni 2019, 15:36

Ich habe meinen SL Bootstick rausgekramt, der ist zu klein. Dann wollte ich Mojave runterladen: Mit dem X240 geht es nicht, da kein Netzwerk, mit dem T61 geht es nicht, Hardware nicht kompatibel und mit dem Macbook Air meiner Frau geht es nicht, da ist Mojave schon drauf und das dmg finde ich nicht.

Zitat

hast du schon einen stick bauen können?

Du fragst so nett. Hilf doch mal einem alten Mann über die Straße oder mit einer kurzen todo Liste.

Also, lass mal raten:

USB mit Festplattendienstprogramm formatieren, deine EFI (oder Clover?) draufpacken, Clovern, Mojave.dmg dazu ... ??

Beitrag von „derHackfan“ vom 1. Juni 2019, 15:42

Wegen Mojave laden hast du dir das hier mal abgesehen -> <http://dosdude1.com/mojave/> ? 😊

Beitrag von „grt“ vom 1. Juni 2019, 15:43

also... der T61 oder das air deiner frau sollten das mit dem downloadscript hinkriegen (häng ich dran) - ist völlig legal, einfach ins terminal ziehen, fragen beantworten, warten und am ende liegt auf dem schreibtisch ein ordner, in dem die aktuelle mojaveinstall.app liegt.

dann nimmst du das tool TINU.app (im downloadbereich zu finden), und baust damit den stick. da den clover drauf installieren, den funktionierenden ordner in die EFI, und los gehts.

Beitrag von „erikafuchs“ vom 1. Juni 2019, 18:04

Runtergeladen habe ich beides, jetzt ist Besuch da, morgen geht es weiter.

Habt einen schönen Abend zusammen!

Was für ein schönes Wetter!

Beitrag von „grt“ vom 1. Juni 2019, 18:05

[Zitat von erikafuchs](#)

Was für ein schönes Wetter!

hier auch 😎

Beitrag von „griven“ vom 1. Juni 2019, 22:36

[Zitat von erikafuchs](#)

griven: hast Du meine Konversation gelesen?

Ja habe ich ist nett gemeint aber nicht nötig 😊

Ich bin auch nicht wirklich böse das das mit dem X240 nicht geklappt hat am Ende wäre es doch nur wieder noch ein Rechner mehr geworden und das T430 leistet mir ja gute Dienste 😊

Beitrag von „erikafuchs“ vom 2. Juni 2019, 17:18

Klingt Alles einfach. Ist es ja vielleicht auch.

Also:

Bootstick habe ich partitioniert

installscript ausgeführt, App-10.14.18F20 liegt auf dem Schreibtisch (meines T61)

TINU aufgerufen, "no usable macOS Installer apps found"

App-10.14.18F20 angeklickt: "download defekt"

App... gelöscht, Neustart, jetzt würde die App funktionieren (Die soll ich ja aber nicht auf meinem T61 installieren)

Also habe ich wieder TINU aufgerufen, der findet immer noch keine "usable macOS Installer app"

jetzt kopiere ich die App einfach mal auf den USB Stick

... oder was?

Hilfe!

Beitrag von „ITzTravellnTime“ vom 2. Juni 2019, 17:30

[Zitat von erikafuchs](#)

Klingt Alles einfach. Ist es ja vielleicht auch.

Also:

Bootstick habe ich partitioniert

installscript ausgeführt, App-10.14.18F20 liegt auf dem Schreibtisch (meines T61)

TINU aufgerufen, "no usable macOS Installer apps found"

App-10.14.18F20 angeklickt: "download defekt"

App... gelöscht, Neustart, jetzt würde die App funktionieren (Die soll ich ja aber nicht auf meinem T61 installieren)

Also habe ich wieder TINU aufgerufen, der findet immer noch keine "usable macOS Installer app"

jetzt kopiere ich die App einfach mal auf den USB Stick

... oder was?

Hilfe!

Alles anzeigen

to check if an installer app is "usable" tinu checks just those 3 things: If the createinstallmedia executable inside the app exists, if an app has the info.plist file in the contents folder, if the folder sharedsupport is in place and if it contains the install esd and the base system dmgs and if those are about of the size they should be

Beitrag von „erikafuchs“ vom 2. Juni 2019, 17:40

Also muss die App 1014.5 auf den Stick, [Clover installieren](#) EFI ersetzen und dann TINU aufrufen?

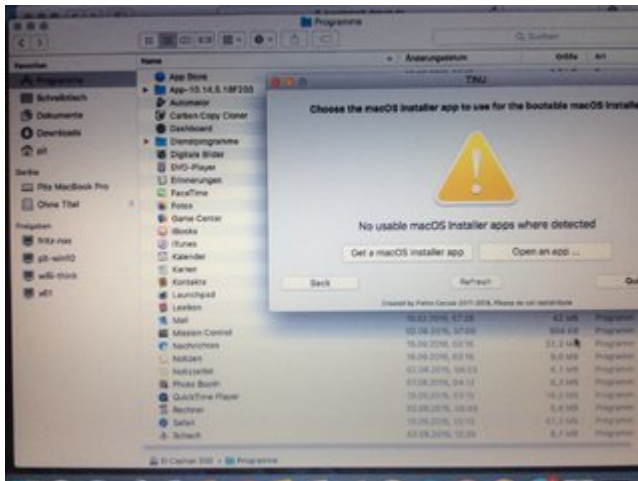
Das habe ich gemacht - gleiches Ergebnis

Ich bekomme aber bei Clover und bei TINU die Wahl zwischen (der T61 HDD) und meinem Bootsstick und einer "InstallESD". ich habe beide Male USB gewählt - das war wahrscheinlich falsch. Was ist "InstallESD"?

Ich habe es probiert: Clover kann auf dem "InstallESD" nicht installiert werden und TINU auf "InstallESD" macht auch keine Änderung.

Update:

Bei den Downloads habe ich TIMU nicht gefunden, ich habe jetzt aber nochmal den Thread von [a16042](#) gelesen, den USB Stick gelöscht, die App in den Programmordner gepackt. Weiterhin "No usable macOS Installer apps where detected."



Beitrag von „ITzTravellnTime“ vom 2. Juni 2019, 18:40

[Zitat von erikafuchs](#)

Also muss die App 1014.5 auf den Stick, [Clover installieren](#) EFI ersetzen und dann TINU aufrufen?

Das habe ich gemacht - gleiches Ergebnis

Ich bekomme aber bei Clover und bei TINU die Wahl zwischen (der T61 HDD) und meinem Bootstick und einer "InstallESD". ich habe beide Male USB gewählt - das war wahrscheinlich falsch. Was ist "InstallESD"?

Ich habe es probiert: Clover kann auf dem "InstallESD" nicht installiert werden und TINU auf "InstallESD" macht auch keine Änderung.

Installesd is a component of the mac os installer app, but it's not sufficient, you need the complete installer app for mac os, downloaded from apple servers (with some scrips for example) or via app store (whatchout because in some cases the app store doesn't download the complete mac os installer, but just a web installer of around 20mb, the full blown installer app is about 5-6 gb in size), and then you need to use tinu first to make the base installer drive and then replace the efi folder in the usb's efi partition, and also you don't have to use disk utility first before using tinu.

In tinu you need to select your target drive first and then lect the full blown mac os installer app you want to use, it will look for it the root of the storage drives, in the applications folder and in the desktop and user's folders. In the picture i don't see the fiull blown installer app so tinu is not going to find it.

Beitrag von „erikafuchs“ vom 2. Juni 2019, 18:52

[Zitat von ITzTravellnTime](#)

In the picture i don't see the fiull blown installer app so tinu is not going to find it.

Wie, bitte entpacke ich den Ordner? Wenn ich den App Ordner anklicke, zeigt er "macOS Mojave installieren", wenn ich dieses anklicke will die App Mojave installieren, was natürlich nicht klappt. Ich kann mir den Ordnerinhalt anzeigen lassen "Paketinhalt zeigen" und dann?

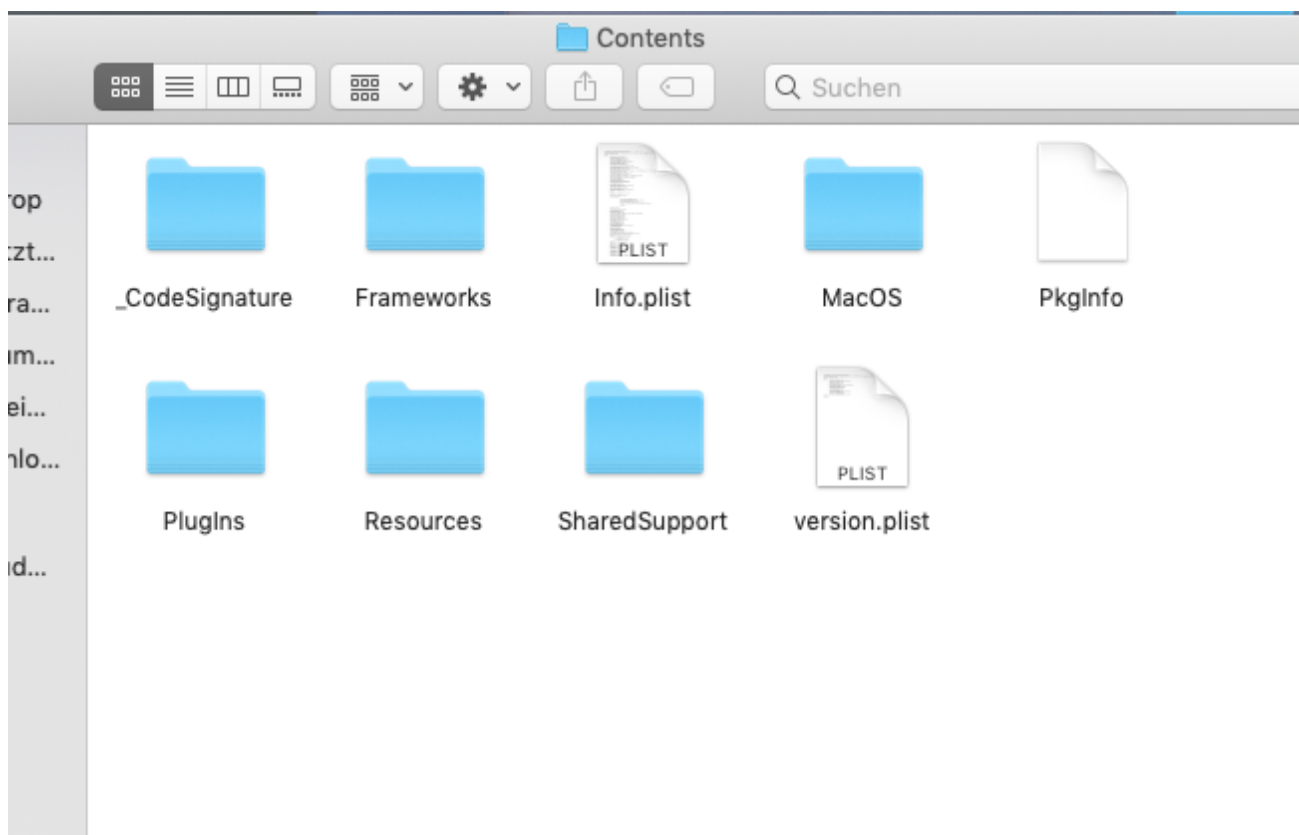
Oh weh!

Hui, ich habe was Neues ausprobiert: Ich habe TIMU gestartet und dann den Ordner "Mojave installieren" in Programme gesucht und angeklickt, nun passiert was!

Juhu!

Beitrag von „Nightflyer“ vom 2. Juni 2019, 19:02

dann solltest du den Contents Ordner sehen, darauf doppelklick



Beitrag von „erikafuchs“ vom 2. Juni 2019, 19:05

[Zitat von Nightflyer](#)

dann solltest du den Contens Ordner sehen, darauf doppelklick

ja, das habe ich gesehen aber TIMU findet es ja trotzdem nicht, ich habe jetzt aus TIMU den Ordner gesucht, jetzt scheint es zu klappen.

Beitrag von „grt“ vom 2. Juni 2019, 19:32

genau das wollte ich dir eben raten.

den pfad zur app im tinu suchen, bzw. angeben, dann tuts normalerweise.

Beitrag von „erikafuchs“ vom 2. Juni 2019, 19:36

Nun ja, ich dachte in meinem jugendlichen Leichtsinn, wenn ich schon die App vom Schreibtisch in den Programmordner packen soll, dann findet TIMU den Ordner auch so. Von Windows kenne ich halt den Vorgang des Auspackens anders (da kann man im Kontextmenü nicht nur den Inhalt anzeigen lassen, sondern den Ordner auch physisch auspacken).

Beitrag von „grt“ vom 2. Juni 2019, 20:13

wenn du tinu sagst, wo sie ist, dann kann sie auch auf dem schreibtisch liegenbleiben...

Beitrag von „erikafuchs“ vom 2. Juni 2019, 20:28

So, jetzt hat der Installer gaanz lange genudelt (ich habe mehrmals die Hoffnung aufgegeben).

Übrigens: Kann bitte jemand den Eintrag "Fortgeschrittener" wieder in Lehrling ändern?

Beitrag von „derHackfan“ vom 2. Juni 2019, 21:09

Wie wäre es mit fortgeschrittener Lehrling? 😊

Beitrag von „erikafuchs“ vom 2. Juni 2019, 21:12

Den einzigen Fortschritt sehe ich an meinem Alter (bin ich eigentlich der Älteste hier?)

Und dann schreite ich bald schreiend aus dem Raum, weil das hier nicht klappt - dann bin ich fortgeschritten!

Beitrag von „derHackfan“ vom 2. Juni 2019, 21:15

Nicht doch, dann lieber eine Pause machen und später wieder versuchen, im schlimmsten Fall bekommst du einen Infarkt und dann warst du mal der Älteste hier. 😊

Beitrag von „erikafuchs“ vom 2. Juni 2019, 21:17

Pause! Es gibt Abendessen.

Beitrag von „EaseYourPain“ vom 3. Juni 2019, 07:51

Mal ganz naiv reingefragt: Wurden die BIOS-Einstellungen schon besprochen?

Beitrag von „grt“ vom 3. Juni 2019, 09:56

ja, hinter den kulissen 😊

Beitrag von „erikafuchs“ vom 3. Juni 2019, 12:39

[Zitat von EaseYourPain](#)

Mal ganz naiv reingefragt: Wurden die BIOS-Einstellungen schon besprochen?

Nun ja, oft finde ich beim zweiten mal noch was, was ich übersehen habe (und wovon ich keine Ahnung habe).

[Zitat von grt](#)

wichtig: csm-support -> enabled

... da steht "yes"

boot -> uefi only oder both und uefi first

... "Both UEFI First"

execution prevention -> enabled

... "enabled"

secure boot (wenns sowas gibt) disabled

... "disabled"

ausserdem tpm disabled

... Security Chip Selection" steht auf "Discrete TPM" aber "Security Chip" auf "Disabled"

ich wechsele die erste Einstellung Mal3 auf "Intel PTT"

(und alle diese seltsamen anderen sicherheitsdinge auch aus)

virtualisation kann an bleiben, wird zwar immer wieder gesagt, dass es aus soll, hat bei mir aber nie gestört.

... "Disabled"

Alles anzeigen

Dann habe ich statt Clover 2.3 jetzt mal Clover 2.4 installiert.

[grt](#) : ich habe Dein Beitrag [DSDT kommentiert](#) gefunden. Hilft mir der weiter? Was macht man damit?

[grt](#) : Ich habe Deine EFI nur [hier](#) gefunden - ist das die richtige?

Beitrag von „grt“ vom 3. Juni 2019, 13:14

clover 2.4? was ist das für eine version?

aktuell ist eine 49xx - bitte nimm die (ggf. downloadcenter oder git/sourceforge/google)
und der ordner hat ja erstmal funktioniert. nimm den für die installation, dann sehen wir weiter.
dsdt ist auch erstmal zukunftsmusik.

Beitrag von „erikafuchs“ vom 3. Juni 2019, 13:17

Die ausführliche Bezeichnung: v2.4k_r4934 - jawohl, habe ich.

So, ich habe das ganze nochmal durchnudeln lassen. Nach dem Runterfahren kommen, wie oben beschrieben, drei Möglichkeiten und wenn ich die erste wähle, liegt auf dem Desktop eine Datei "install macOS Mojave" - da klicke ich jetzt drauf.

(Eigentlich ist es doch erstaunlich, dass nach einer halben Stunde Genudel, El Capitan immer noch da ist!)

... immer wieder was Neues, jetzt kommt nicht die Meldung "... installieren.." sondern "fortfahren" ... er fährt aber nicht fort, weil er der Meinung ist, er sei nicht an die Stromversorgung angeschlossen - ist er aber!

Oh Mann!

Da fehlt doch in El Capitan auf dem X240, nicht nur LAN und WLAN kexte sondern auch der für das Energiemanagment. Soll ich es einmal mit einer leeren Festplatte probieren?

EaseYourPain : Ich sehe gerade, Du hast auch einen X240 mit i7, also sollte das mit meinem doch auch gehen - hast Du eine Idee?

Beitrag von „EaseYourPain“ vom 3. Juni 2019, 16:47

Vorgehensweise:

Vom Stick booten, ins Festplattendienstprogramm, Festplatte in APFS formatieren, und auf Mojave installieren.

Nach dem 1. Durchgang, sollte dann einmal *install from Mojave* und das andere *install from install from Mojave* stehen. Das erste sollte die Platte sein, die man dann auswählt. Dann lief das bei mir sauber durch.

Kann dir ja meine EFI geben. Ich habe aber erst einmal ohne Grafik Einstellungen installiert, da die Grafik etwas zickig ist.

Beitrag von „erikafuchs“ vom 3. Juni 2019, 17:03

[Zitat von EaseYourPain](#)

Vorgehensweise:

Vom Stick booten, ins Festplattendienstprogramm, Festplatte in APFS formatieren,

... APFS kenne ich noch nicht, ist das bei El Capitan schon daß Ist das wichtig?

und auf Mojave installieren.

... was meinst du mit **auf** Mojave installieren?

Nach dem 1. Durchgang, sollte dann einmal *install from Mojave* und das andere *install from install from Mojave* stehen. Das erste sollte die Platte sein, die man dann auswählt.

... soweit war ich schon

Dann lief das bei mir sauber durch.

... Installiert wird wohl nur, wenn der Computer mit dem Netz verbunden ist. Das ist meiner zwar (er läuft zumindest stundenlang), er erkennt es aber nicht (und zeigt mir auch an, dass ich ihn mit dem Netz verbinden soll. da der (interne - externen habe ich nicht) schwach sei - der ist aber trotzdem aufgeladen).

Kann dir ja meine EFI geben. Ich habe aber erst einmal ohne Grafik Einstellungen installiert, da die Grafik etwas zickig ist.

Alles anzeigen

Anscheinend muss ich meinem X240 also beibringen, dass er mit der Steckdose verbunden ist! Er steht seit Stunden eingeschaltet auf meinem Schreibtisch und ist immer noch munter. Wie sage ich es dem Kinde (X240)?

Beitrag von „grt“ vom 3. Juni 2019, 17:04

also... leere festplatte und innendrin (also nicht am usb hängend) wär eine super idee. dann mit stick booten - welche efi ist erstmal egal, hauptsache er ist in der lage damit zu starten. die von mir ist nicht perfekt, die war vor allem dafür da, erstmal ins system zu kommen, und das ohne dsdt (die biester sind ziemlich wählerisch, was fremd-dsdt's betrifft...)

dann gibts nach dem ersten durchgang die diversen booteinträge, wie EaseYourPain oben sagt, die in der richtigen reihenfolge abarbeiten.

ich guck noch mal nach der efi...

....hängt dran.

Beitrag von „EaseYourPain“ vom 3. Juni 2019, 17:06

[Zitat von erikafuchs](#)

Anscheinend muss ich meinem X240 also beibringen, dass er mit der Steckdose verbunden ist!

Oh, das hatte ich bei mir nicht. Werden denn beide Akkus unter Windows angezeigt? Welche BIOS Version hast du drauf?



Schau mal, ob das im BIOS so alles aussieht!

Beitrag von „erikafuchs“ vom 3. Juni 2019, 17:16

[Zitat von EaseYourPain](#)

Oh, das hatte ich bei mir nicht. Werden denn beide Akkus unter Windows angezeigt? Welche BIOS Version hast du drauf?

Nun, da scheint der Unterschied zu liegen.

BIOS Version ist GIET75WW (2.25), externen Akku habe ich nicht und für Windows muss ich erst wieder die Festplatte wechseln (wird gemacht).

Ist für das Erkennen, ob Netzbetrieb und Akkustand nicht das Betriebssystem zuständig - gibt es da nicht ein(e) kext?

Mein BIOS Eintrag sieht genauso aus wie Deiner.

Von BIOS, Firmware und iPad Updates weiss ich, dass hier eine Netzstromanschluss da sein muss.

Beitrag von „EaseYourPain“ vom 3. Juni 2019, 17:28

Ich hab die BIOS-Version 2.45.

Ich kann sogar das X240 mit dem EFI Ordner meines Tinys installieren. Da ist sogar noch weniger an Kexten drinnen

Dann kannst du auch mal meinen probieren!

Beitrag von „erikafuchs“ vom 3. Juni 2019, 17:34

Also möglicherweise [BIOS Update](#)?

Ich habe mal in der Systeminfo nachgeschaut: "Ladegerät angeschlossen - ja", "Batterie wird geladen - Nein"

Ich probiere nochmal "Power On with AC Attach" im BIOS

Oder ich baue mal den internen Akku aus, oder deaktiviere ihn, dann kann das Teil ja nicht mehr behaupten es würde nicht mit Strom versorgt.

Beitrag von „EaseYourPain“ vom 3. Juni 2019, 17:35

Naja, wenn die voll sind, dann werden die auch nicht geladen. Aber werden beide erkannt?

Beitrag von „erikafuchs“ vom 3. Juni 2019, 17:36

Ich habe nur den internen.

Beitrag von „EaseYourPain“ vom 3. Juni 2019, 17:40

Ah, dann wird es wohl daran liegen. Das vermute ich jetzt mal.

Ich hab mir diesen [hier](#) gegönnt. Da steht das Notebook dann zwar hinten hoch, aber hält dann dafür so 7 Stunden im Verbund durch.

Beitrag von „erikafuchs“ vom 6. Juni 2019, 11:50

Ich glaube, ich stecke das jetzt auf!

Ich habe jetzt also:

1. Das BIOS upgedatet
 2. Den/das neueste Clover auf den USB Stick installiert
 3. Die obenangehängte EFI von [grt](#) aufgespielt
 4. Die Festplatte neu partitioniert und eingebaut
 5. Meinen X240 von USB gebootet
 6. Nach langer Zeit kommt das Installationsfenster und irgendwas wird installiert, nach langer Zeit startet er neu
- ... mit dem gleichen Bild wie vorher - booten von USB.
-

Beitrag von „erikafuchs“ vom 5. August 2019, 18:08

Mein X240 läuft mit mojave- vielen Dank an [grt](#) Du bist die Größte!

Ich habe ihm auch eine zweite Festplatte im m2 Slot sowie einen externen Akku spendiert.

Windows 10 läuft auch.

Jetzt habe ich auch das alternative Trackpad mit drei Tasten eingebaut. (Das war nicht ganz so einfach. Der Anschluss des Flachbandkabels ist sehr frickelig! Und es wackelt auch etwas, weil das Einkleben nicht so gut funktioniert). Unter Win 10 scheint alles zu klappen ... allerdings scheinen unter Mojave jetzt sowohl die rechte als auch die linke Taste als linke Taste erkannt zu werden. Da brauche ich wahrscheinlich ein neues Kext?

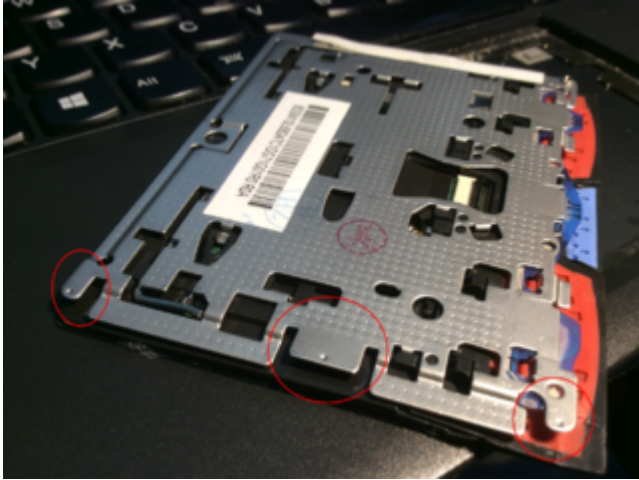
Pit

Beitrag von „grt“ vom 5. August 2019, 20:32

wenn ich mich richtig erinnere, kommt das 3tasten trackpad aus der T450 serie? oder von denen mit "p" im namen. guck doch mal in efis, die dafür passen sollen, und teste die dort enthaltenen voodooos2 und *irgendwas*i2c.kexte, ob die passen.

Beitrag von „erikafuchs“ vom 6. August 2019, 13:19

Liebe [grt](#), habe Erbarmen mit einem alten Mann! Also wo das Trackpad herkommt (klar aus China - aber zu welchem Thinkpad) lässt sich nicht so einfach feststellen. Es passt in der Größe und funktioniert unter Windows mit dem Treiber ultranav[n10gx25w]. Das X250 hat eines, allerdings hat das neu Eingebaute keine so glatte Klebefläche wie das Ausgebaute, es wird wohl normalerweise eher auf einer Seite eingeklemmt und auf der anderen Seite verschraubt.:



wo muss ich jetzt nach den Kexen suchen? Unter Hardware finde ich kein passendes Lenovo und bei den Kexen unter allgemein [diese Seite](#) und [diese](#). Nehme ich da einfach den neuesten? Und der kommt in "System - Library - Extensions"? Und dann habe ich irgendwas mit "Kext updater" in Erinnerung.

Und da wir schon über kexte reden: Wie schreibt man sowas? Nimmt man z:b: die Treiber von Windows und passt die an? Muss man die ganz neu erstellen?

Beitrag von „grt“ vom 6. August 2019, 14:37

oooo.... ganz auf die schnelle aus dem unterricht 😊 [erikafuchs](#) keine kexte nach s/l/e. auch nicht nach l/e.

die kommen in den efi/clover/kexts/other - ordner in der efipartition

mehr später...

Beitrag von „erikafuchs“ vom 6. August 2019, 15:35

Als Lehrer muss ich Dich jetzt aber ermahnen: Du sollst während des Unterrichts Dein Handy wegpacken!

Beitrag von „grt“ vom 6. August 2019, 15:57

😊 nicht weiterverraten bitte

Beitrag von „derHackfan“ vom 7. August 2019, 00:14

[Zitat von erikafuchs](#)

Als Lehrer muss ich Dich jetzt aber ermahnen: Du sollst während des Unterrichts Dein Handy wegpacken!

Ermahnungen greifen nur bei Erwachsene(n) oder mündigen Bürgern. 😊

Du "sollst",... während des Unterricht erwidern meine Jungs und Mädels mit "Wann ist Pause?", im Grunde reine Erziehungssache der Blase und nicht der sozialen Kompetenz. 🤔

[erikafuchs](#) So ganz allgemein formuliert hast du (aber) recht. 👍

Beitrag von „grt“ vom 7. August 2019, 07:36

😡 [derHackfan](#) ... willst du jetzt damit sagen, ich wär weder erwachsen, noch mündige bürgerin?

das kostet mindestens einen grossen rotwein, sollte ich mal auf dem bremer stammtisch auftauchen 😊