

Erledigt

Ozmosis Request MSI-B150M Mortar

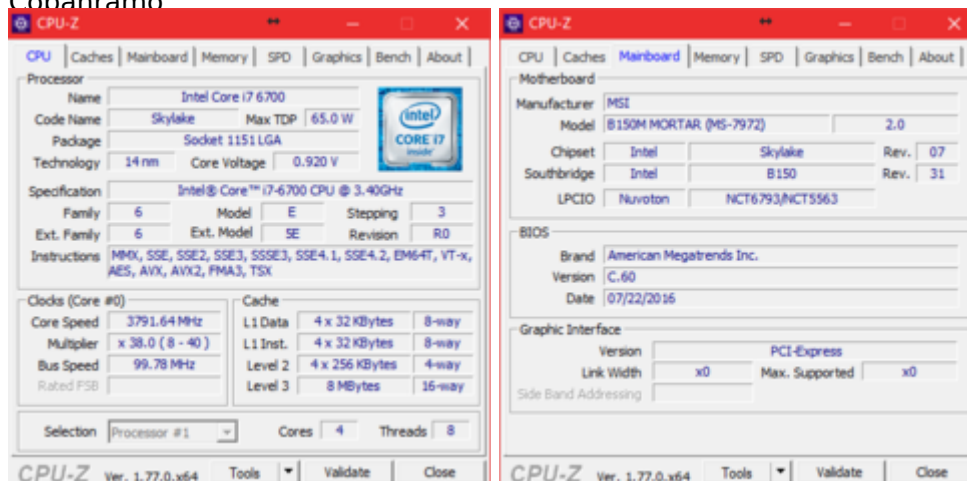
Beitrag von „cobanramo“ vom 29. September 2016, 01:28

1. Hersteller: MSI
2. Modell: MSI-B150M Mortar (MS-7972)
3. Chipsatz: Intel® B150
4. Bios Version: C.6
5. Bios Link: [Hier](#)
6. Realtek® ALC892 Codec (efi/clover/kexts/other/AppleALC.kext)
7. Realtek RTL8111H Gigabit LAN controller (efi/clover/kexts/other/RealtekRTL8111.kext)
8. M.2 Key E Socket Supports type 2230 Wi-Fi Devices (kommt demnächst ein "BCM943602BAED DW1830" rein)
9. 6 x USB 3.1 Gen1, 4 x USB 2.0

mit Clover läuft El Capitan ohne Probleme, hab unter Sierra Grafik (HD530) Probleme.
würde gern auf Ozmosis umsteigen.
Ozmosis und Msi ist da bisschen rar gesät, sollte ich lieber die Finger davon lassen?

Gruss

Cobanramo



Beitrag von „al6042“ vom 29. September 2016, 07:43

Moin,

Ozmosis lässt sich in Skylake BIOS-Roms nicht einfügen, das wird nicht funktionieren.

Beitrag von „cobanramo“ vom 29. September 2016, 09:35

Ich war glaub voreilig mit der anfrage, nach dem ich "[Ozmosis für Skylake](#)" ganz durchgelesen hab hab ich auch endlich verstanden was genau Ozmosis ist 😊
könnte man genau so gut Clover verwenden, neugier halt 😊

Gruss

Cobanramo

Beitrag von „al6042“ vom 29. September 2016, 10:53

Na dann hat sich der Vorgang doch erledigt und kriegt den entsprechenden Haken.