

Erledigt

Switchable Graphics jemand Erfahrung ?

Beitrag von „Reprise80“ vom 29. August 2016, 13:23

Hallo 😊 Ich wollte mal nachfragen ob jemand, eine Möglichkeit kennt eine AMD® Radeon™ HD 8750M zum laufen kriegen kann ? 😊

Beitrag von „Dr.Stein“ vom 29. August 2016, 14:17

Was sagt den dein BIOS ?
Kannst du zwischen den beiden Karten hin und her schalten?

Beitrag von „Reprise80“ vom 29. August 2016, 14:23

nicht direkt ich kann nur die AMD zu der Intel einschalten, aber die intel kriege ich nicht abgeschaltet.

Beitrag von „Dr.Stein“ vom 29. August 2016, 14:26

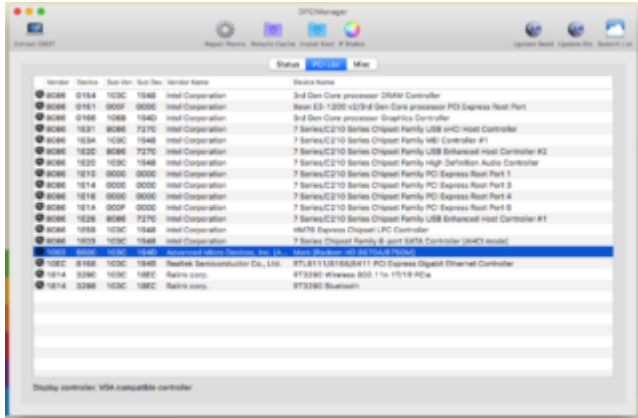
Also du kannst entweder beide nutzen oder nur die Intel HD. Richtig?!
Wenn du beide nimmst....startet dein Notebook dann ?
was wird im 'Gerätemanager' dann angezeigt?

vielleicht kann man ja dann was machen aber sicher bin ich mir nicht

Beitrag von „Reprise80“ vom 29. August 2016, 14:38

ja Genau 😊

So wenn ich die Funktion Wechselbare- Grafikkarten an habe wird sie mir auch angezeigt 😊



Beitrag von „al6042“ vom 30. August 2016, 00:09

Leider wird die HD8750M von OSX nicht unterstützt...
Somit wirst du sie nicht zum laufen kriegen.

Beitrag von „Reprise80“ vom 30. August 2016, 00:56

ok schade 😞 Trotzdem Danke 😊