

Erledigt

Bootcamp + Parallels + Windows 10

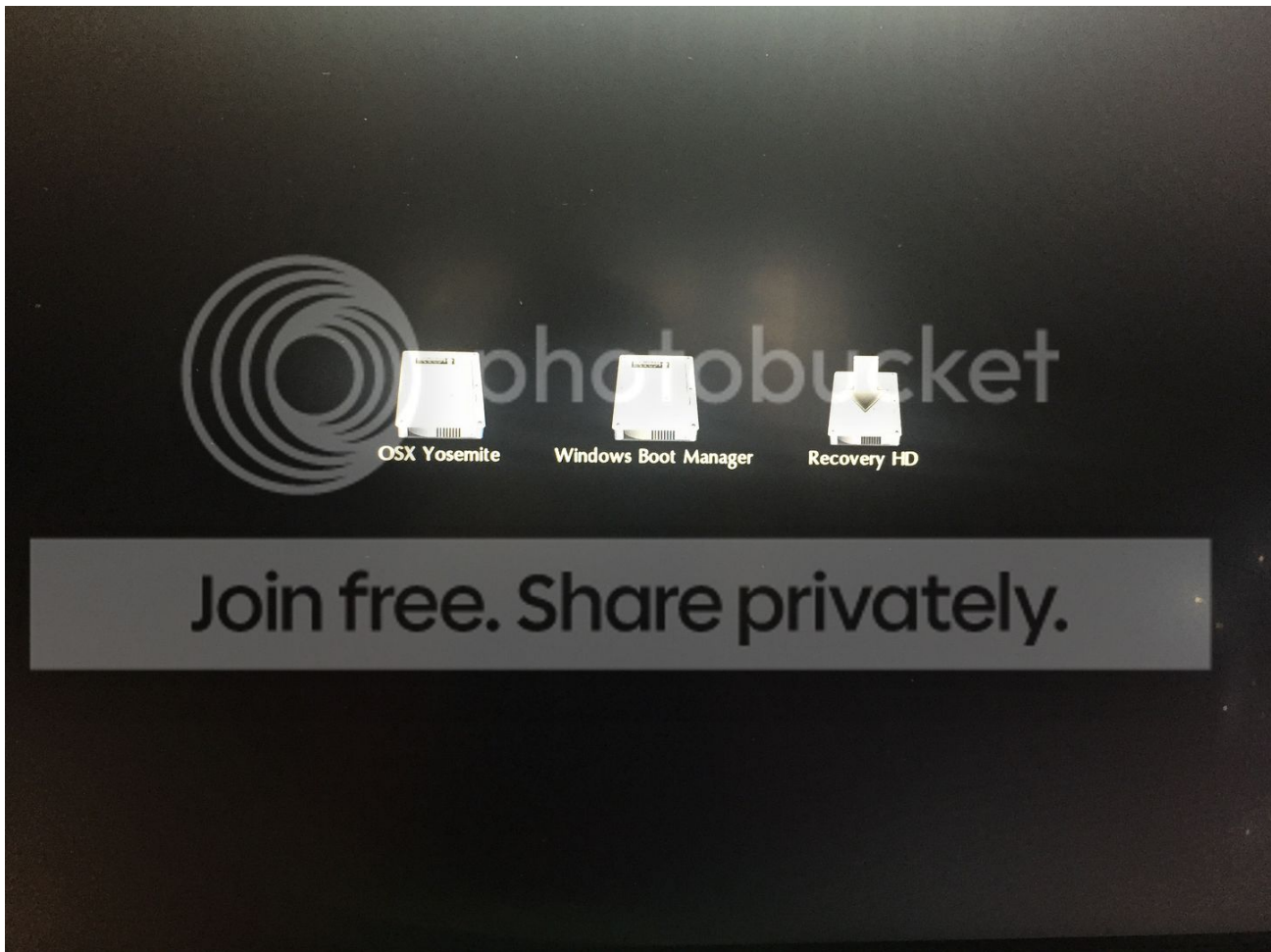
Beitrag von „WowDriver“ vom 22. Dezember 2015, 12:29

Hallo nochmal,

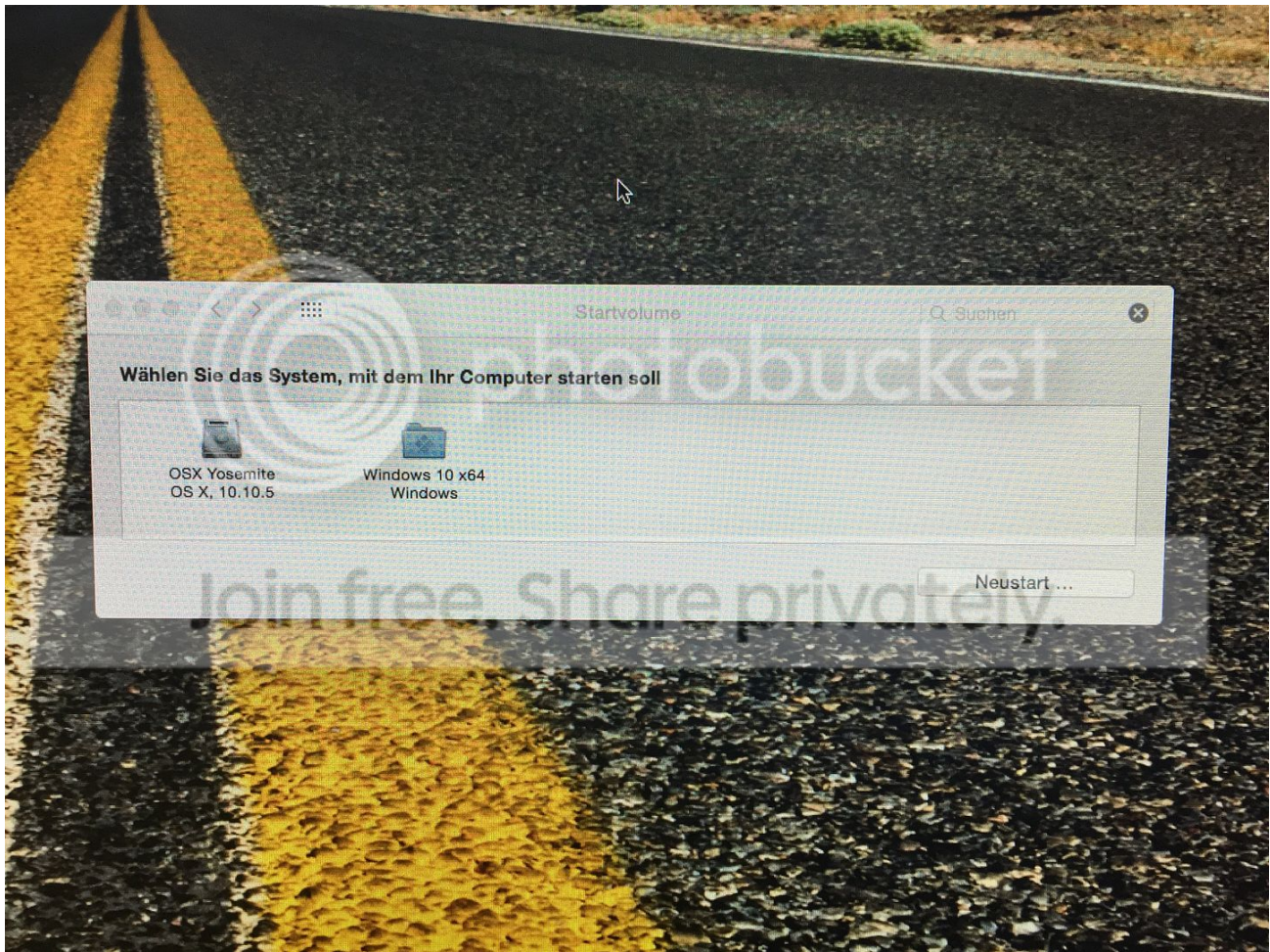
habe gestern meinen Thread zu früh schließen lassen... An sich hat sich das gestrige Problem lösen lassen, nachdem ich Tuxera entfernt hatte konnte ich Bootcamp, welches auf einer separaten SSD 850 im Sata SLOT 2 drin ist (OSX ist in Sata SLOT 1 auf separaten SSD 840), in Parallels auswählen und eine virtuelle Maschine einrichten. Siehe Foto:

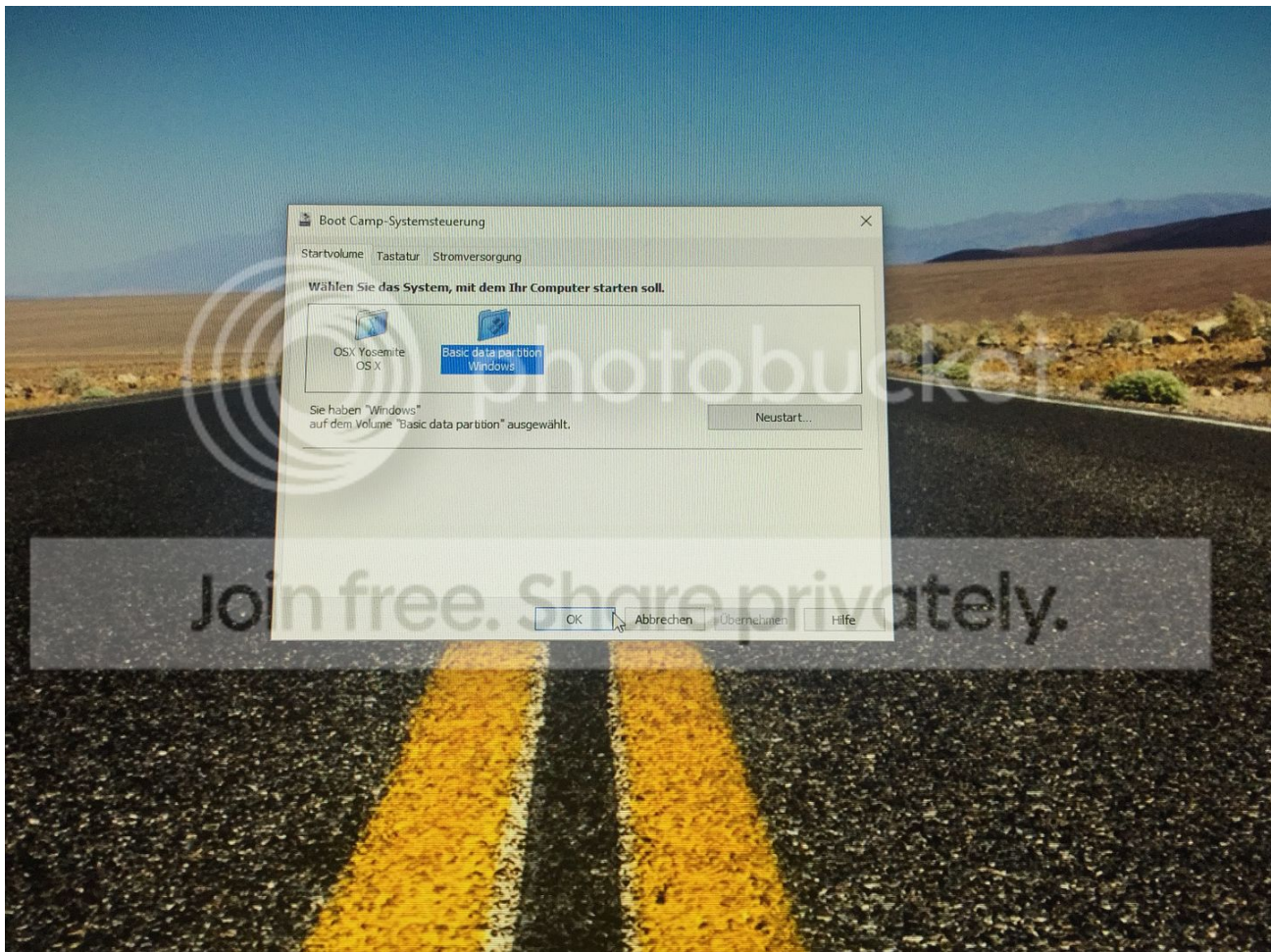


Soweit so gut wenn ich den Hacki starte mit "ALT" kommt auch das OSX Bootmen weiter hin (Siehe Foto) und ich kann beide Systeme wie gewollt seperat im vollen Umfang starten. Jedoch fällt auf das dennoch im Bootmen nur der WindowsBootManager angezeigt wird und nicht die Windows 10 SSD selbst... aber das ist halb so wild, soll mehr eine Erkenntnis meinerseits sein falls die irgendwie helfen kann...

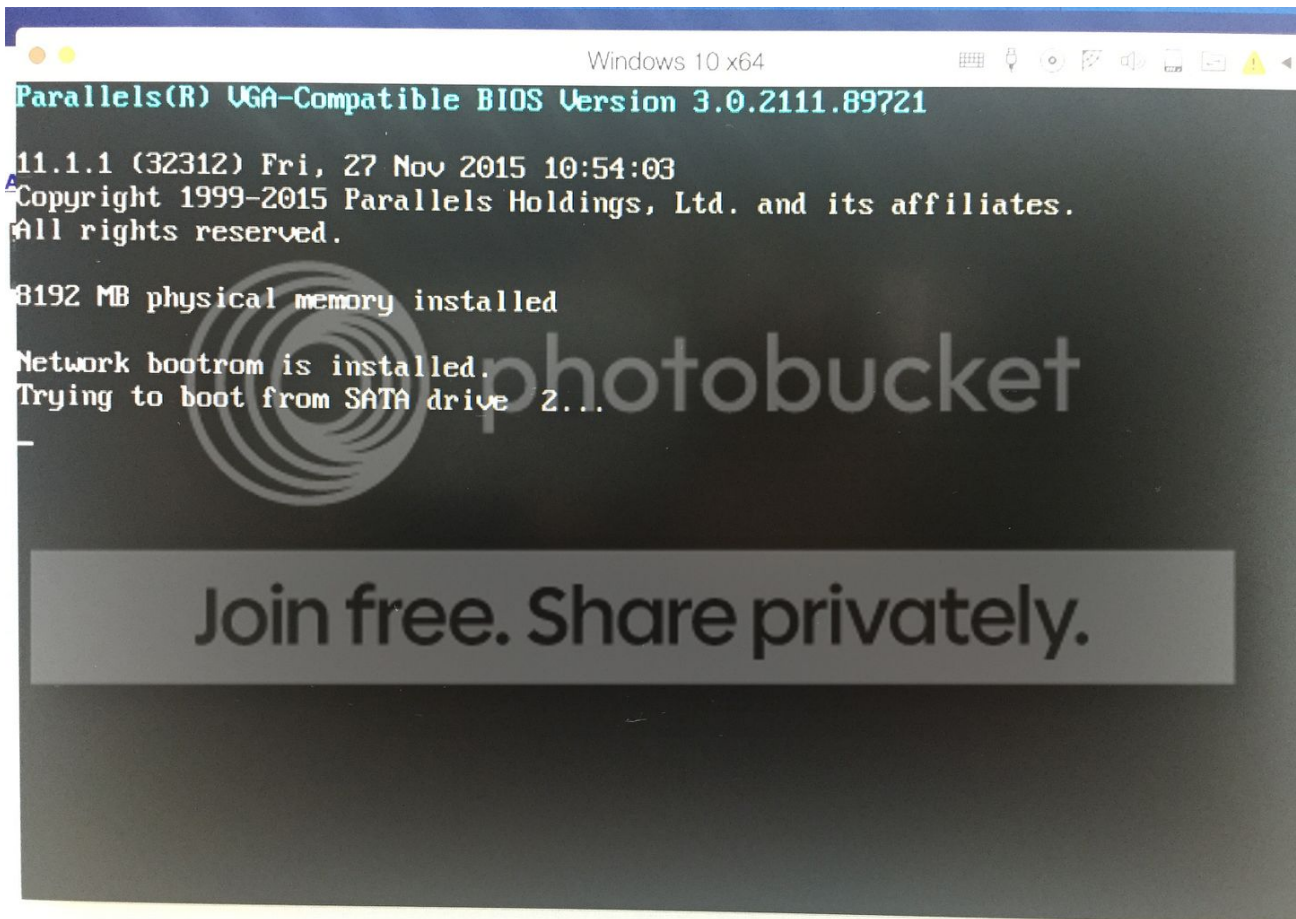


In Windows bei den Einstellungen vom Bootcamp oder analog bei OSX ist alles korrekt dargestellt und lässt sich korrekt wählen. Siehe Foto:

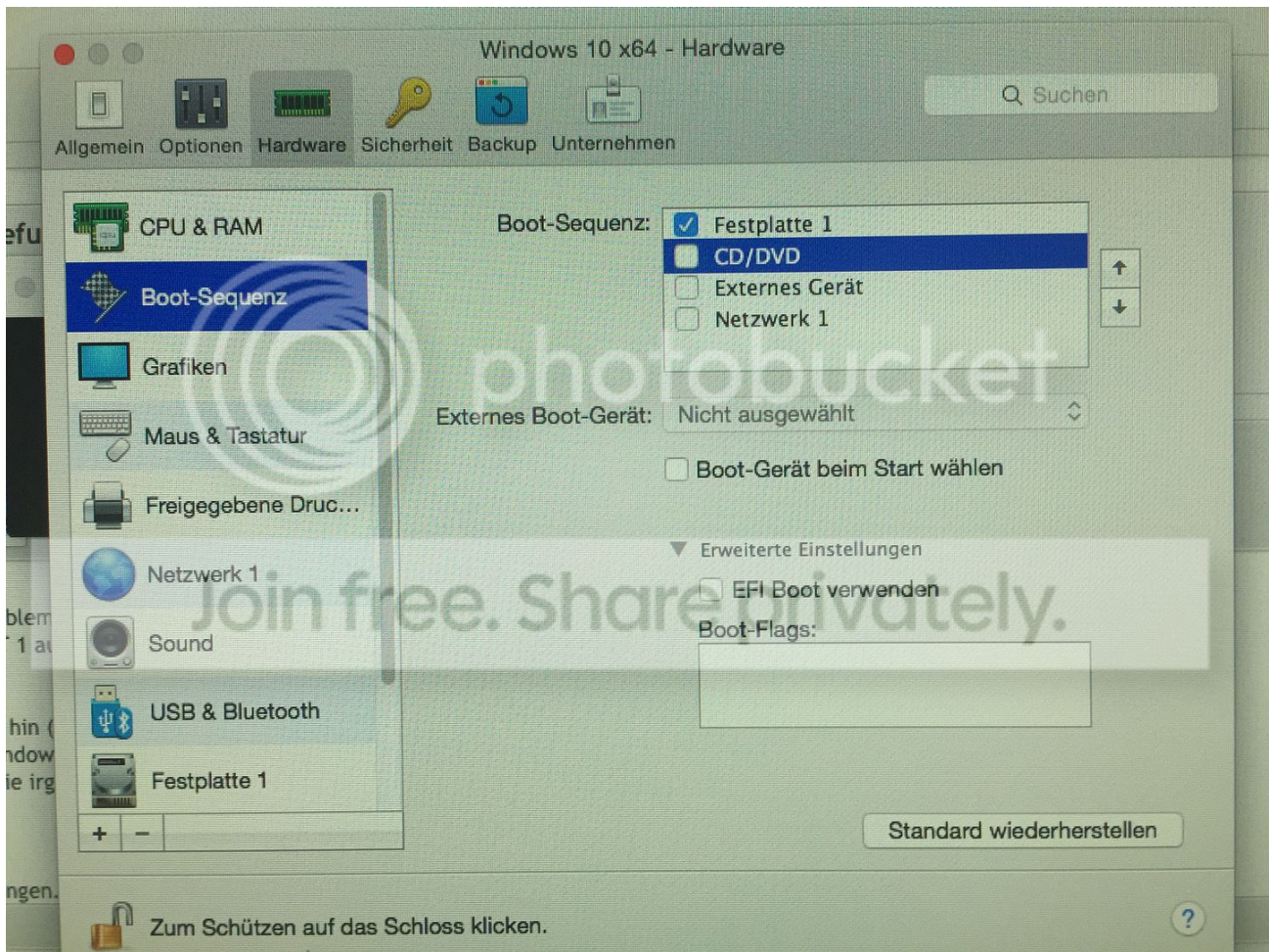


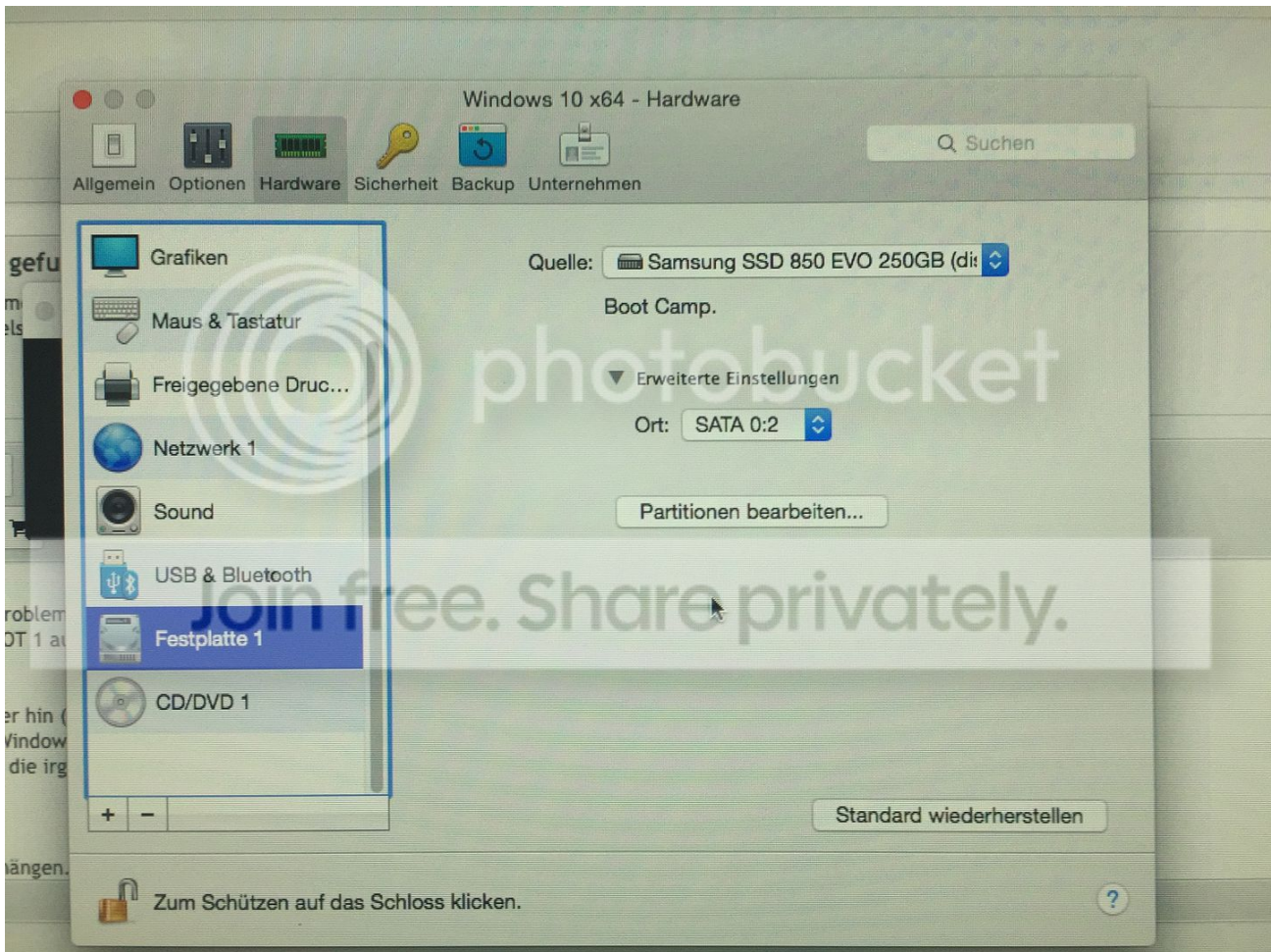


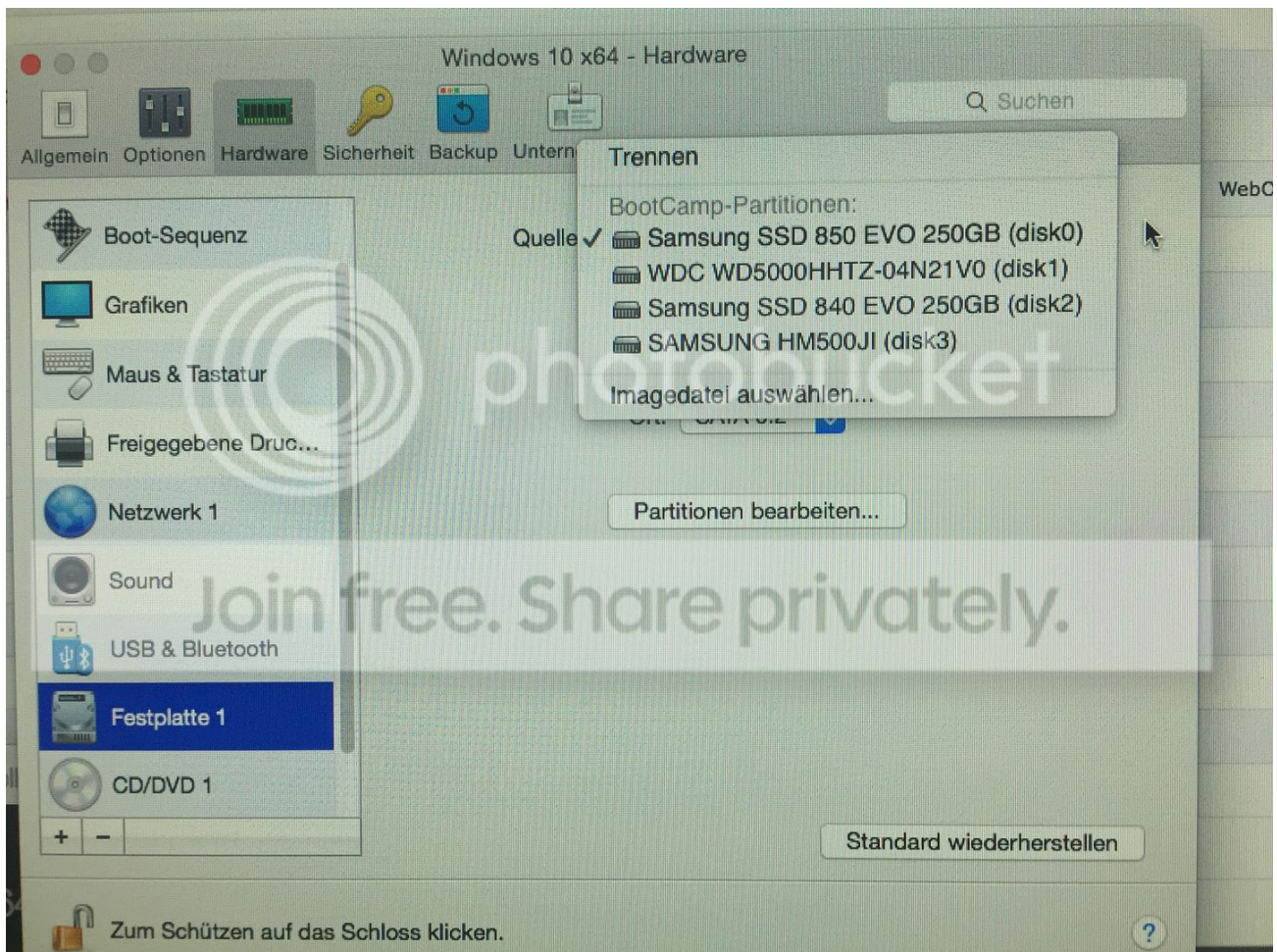
Will ich im OSX nun die virtuelle Maschine starten, bleibt er beim Start hängen und schreibt das er versucht vom Sata Port 2 zu starten, doch weiter geschieht nichts. Hatte auch schon versucht mal den EFI Boot Modus zu aktivieren, ohne Erfolg... siehe Foto:




Zu guter letzt hier nochmal einige Einstellungspics von den Parallels Einstellungen der Virtuellen Maschine... Bin eigentlich der Meinung alles richtig eingestellt zu haben.







Ich hoffe jemand steigt da durch was ich vor habe und kann mir bei der Fehlersuche helfen. Ein ähnlichen Setup habe ich genau so auf meinem originalen Macbook Pro zum laufen gebracht. Jedoch ist dort halt alles auf einer SSD welche in 2 Partitionen gesplittet ist.

Nochmals Bedanke ich mich jetzt schonmal im Vorraus für die Mühen mein Problem Aufsicht zu nehmen und den ganzen Krams hier durch zu lesen... 

Mit freundlichen Grüßen

Waldemar

Beitrag von „mhaeuser“ vom 22. Dezember 2015, 13:12

[Zitat von Wowadriver](#)

In Windows bei den Einstellungen vom Bootcamp oder analog bei OSX ist alles korrekt dargestellt und lässt sich korrekt wählen. Siehe Foto:

Willst du damit sagen, dass Ozmosis es nicht "richtig" darstellt? Ein Mac würde dir nichts anderes als einen Eintrag namens "Windows" geben. Ozmosis befolgt lediglich geltende UEFI-Regeln, die Apple schleifen lässt.

Beitrag von „Wowadriver“ vom 22. Dezember 2015, 13:17

[Zitat von Download-Fritz](#)

Willst du damit sagen, dass Ozmosis es nicht "richtig" darstellt? Ein Mac würde dir nichts anderes als einen Eintrag namens "Windows" geben. Ozmosis befolgt lediglich geltende UEFI-Regeln, die Apple schleifen lässt.

nein nein... flasch interpretiert... Was ich damit sagen wollte ist, dass sowohl in der Windows als auch in der OSX Umgebung alles in den Bootcamp Optionen korrekt dargestellt wird. Sprich ich eigentlich keinen Fehler feststellen kann warum es nicht klappen sollte...

Beitrag von „mhaeuser“ vom 22. Dezember 2015, 14:52

Achso, ok. Was ist denn das Problem mit Windows? Also, nicht unter Parallels, sondern via Ozmosis. Oder ist da alles in Ordnung und ich hab's falsch verstanden?

Beitrag von „WowDriver“ vom 22. Dezember 2015, 15:29

Genau ebenfalls falsch verstanden... Abgesehen davon das Parallels nicht läuft ist alles andere so wie es soll und funktioniert.

edit:

Keiner ne Ahnung woran es liegen kann?

bitte Thema nicht als erledigt markieren, da das Problem weiterhin besteht...