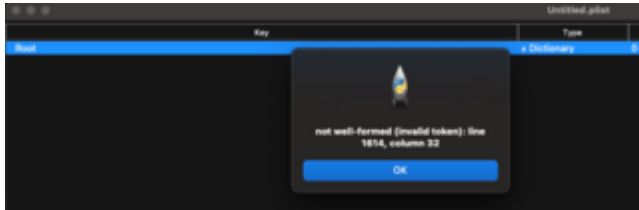


Anleitung für Intel WLAN mit AirportItlwm unter Sequoia und Tahoe

Beitrag von „ST3R30“ vom 8. Januar 2026, 12:05



Irreguläre Zeichen in Zeile 1614. Habs gefixt.

ACPI/Add:

- Noch nie so viele Tables in einer EFI gesehen. Ich wage zu bezweifeln, dass die alle notwendig sind.
- SSDT-XCPM deaktiviert. Nicht nötig seit macOS 12
- Sollte generell überarbeitet werden der Abschnitt. Viele nicht benötigte, kosmetische Tables dabei.

Kexts/Add:

- **CryptexFixup** deaktiviert- wird nur für IvyBrige und älter benötigt
- Anordnung der Kexts überarbeitet für mehr Übersichtlichkeit
- Sinetek-rtx deaktiviert, da RealtekCardReader vorhanden und aktiv. Entweder den einen oder den anderen verwenden, nicht beide.

NVRAM:

- Übertrieben viele boot-args drin...

[Arkturus-T15-2025-01-08config.plist](#)