

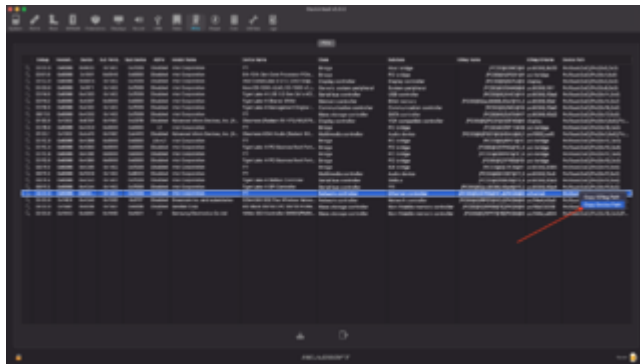
ASUS TUF Gaming Z590-PLUS WiFi / Radeon RX 5600 XT 6GB

Post by "thomasm90" of Sep 21st 2021, 1:15 pm

[Quote from cobanramo](#)

Kannst du mal den Hackintool starten und den reiter PCIe uns zeigen?

bspl.



Und wenn möglich diesen Device Pfad durchgeben?

EDIT: Hast du 2x LAN Port auf dieser Board?

Display More

PciRoot(0x0)/Pci(0x1C,0x7)/Pci(0x0,0x0)

Nein ich habe nur einen Port, WLAN funktioniert aber ganz normal!

