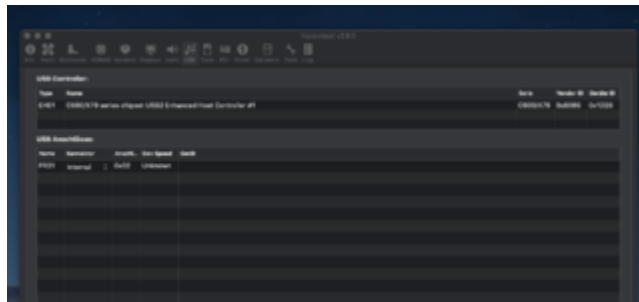
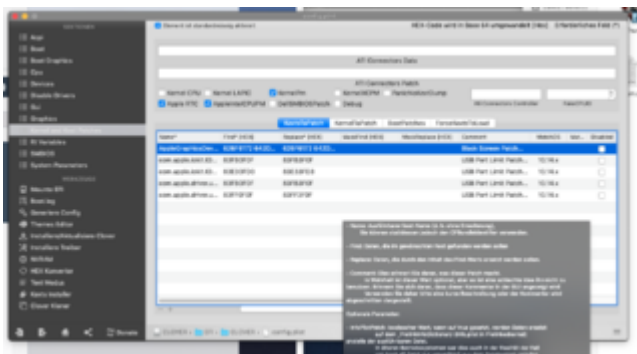


Erledigt Mojave auf Asus Rampage IV BE mit 3930K Sandybridge -> Error loading prelinked kernel cache (0xe)

Beitrag von „the_ace“ vom 10. Januar 2020, 20:00



@CMMChris : So sieht es jetzt aus:



Schätze da ist was schief gelaufen. Auch nach dem Reboot keine Veränderung im Hachintool. Hab alles per Copy/Paste übertragen...

Ach zur Version: Sollte 10.14.6 sein - aber da steht immer nur 10.14 - auch sw_vers - productversion auf der Console zeigt nur 10.14