

# Anleitung: macOS Sierra auf einem Kaby Lake/Skylake installieren

Beitrag von „al6042“ vom 22. August 2018, 22:38

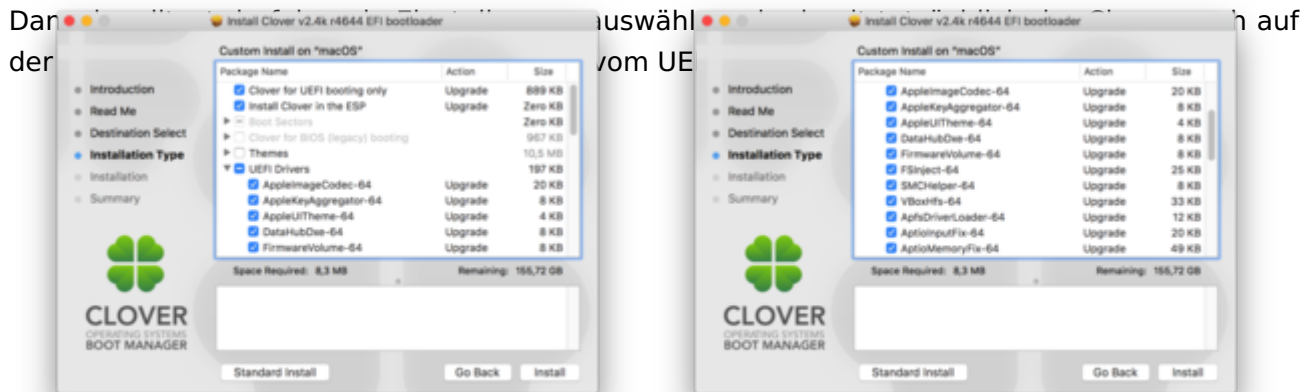
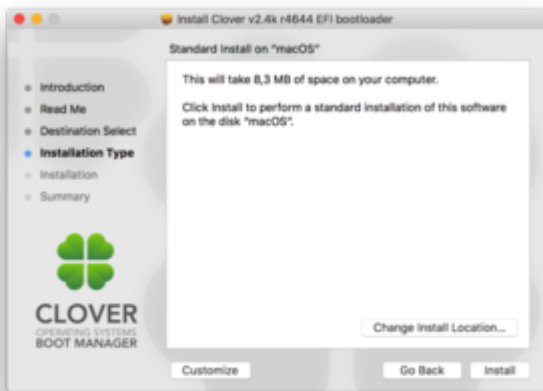
Das ist die falsche Partition...

Wenn es einen EFI-Backup-Ordner gibt, handelt es sich die Partition, auf der auch der eigentliche Installer liegt.

Damit wirst du nicht booten können.

Das zeigt mir aber auch, dass du die Clover-Installation nicht im "Customize"-Mode durchgeführt hast.

Wenn du im folgenden Menü bist, musst du links unter den Button "Customize" wählen.



Um die EFI-Partition zu mounten, solltest du den [Clover Configurator](#) nutzen und dort natürlich

die EFI-Partition des USB-Sticks auswählen.