

Erledigt

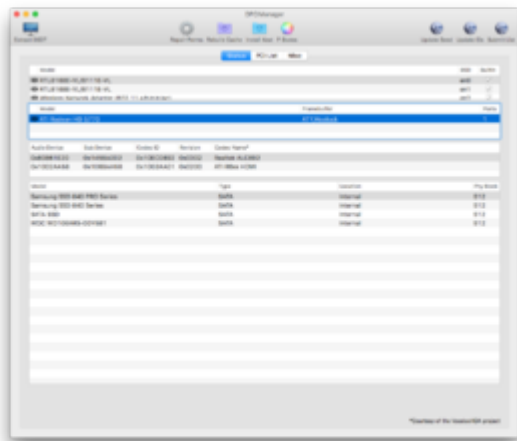
Display Target Modus auf iMac Late 2009 und Sierra 10.12.4

Beitrag von „crazycreator“ vom 13. April 2017, 22:13

Ich werde es wohl erst herausfinden, wenn ich mal ein 2tes Display mit DisplayPort Anschluß an die Karte anschließen kann.

Welches ich aber nicht habe. Schade.

Beim rumprobieren und weil du was von Konfiguration geschrieben hast, ist mir folgendes aufgefallen:



Man beachte die ausgewiesene Anzahl an Ports 😞

