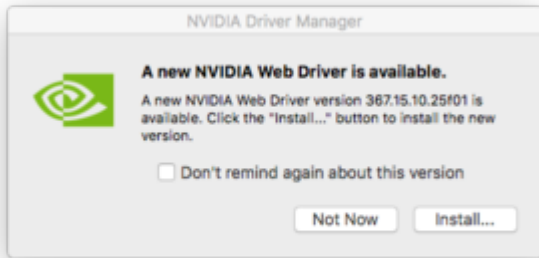


10.12.2 final verfügbar

Beitrag von „MacGrummel“ vom 14. Dezember 2016, 22:18

Übrigens gibt es seit heute Nachmittag auch ein neuen Webdriver-Satz mit der Nummer 376.15.25f01. Der sollte schonmal den einen oder anderen Fehler der Vor-Version 367.15.10.25b06 behoben haben..



Lässt sich einfach über die Update-Funktion der Webdriver laden und funktioniert bei meinen Nvidia-Karten fehlerfrei.