

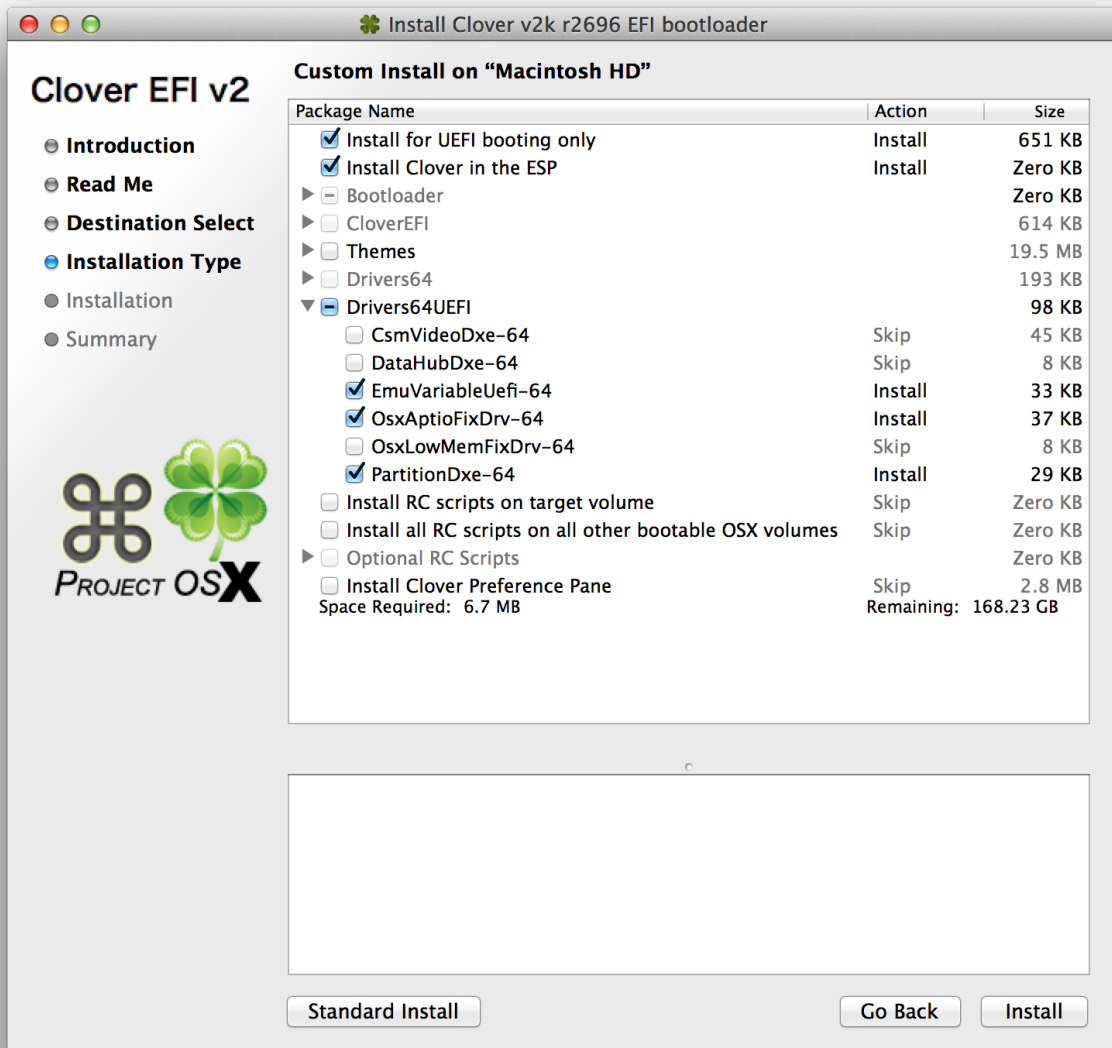
Erledigt

Yosemite macht weiterhin Probleme

Beitrag von „crusadegt“ vom 26. Oktober 2015, 09:34

Du kannst ja vorerst, einen Boot Stick erstellen und schauen ob er darüber bootet.. Wenn das der Fall ist kannst du das originale BIOS zurück flashen und Clover auf die HDD installieren

Beim Clover Bootstick erstellen bitte die neuste Clover Version nehmen, mit folgenden Einstellungen:



Hab dir noch ne config.plist + ssdt angehängen

- config.plist eins zu eins austauschen
- ssdt bitte nach Clover/ACPI/patched

und nicht die FakeSMC vergessen